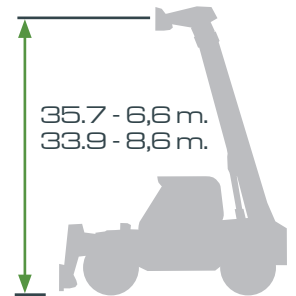
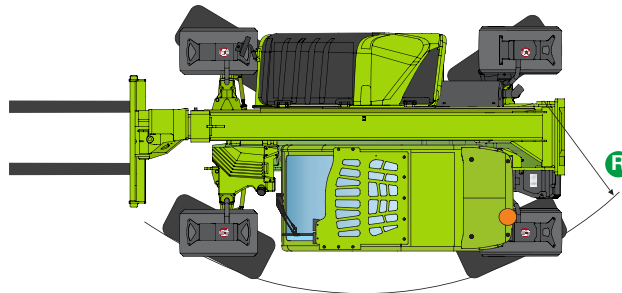
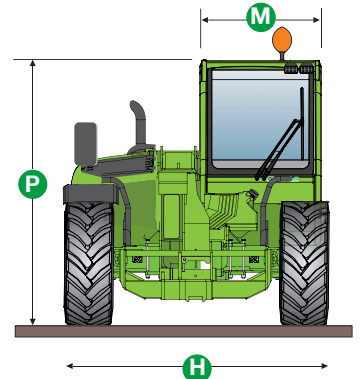
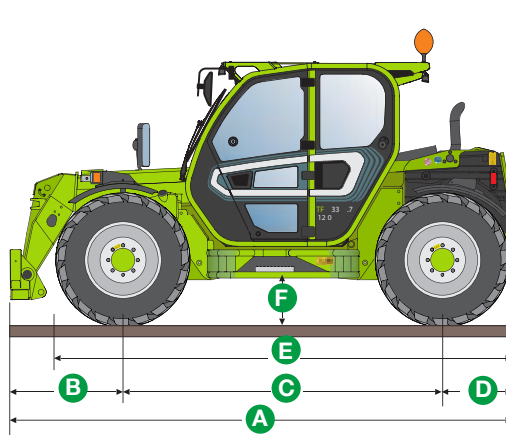


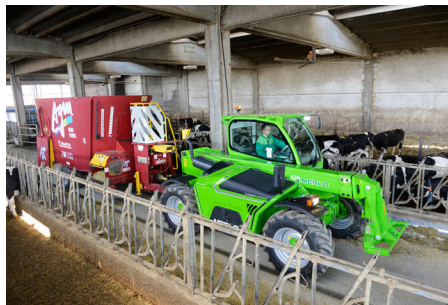
MEDIUM DUTY

TF35.7 - TF33.9

	35.7	33.9
A (mm)	4310	4330
B (mm)	970	990
C (mm)	2740	2740
D (mm)	600	600
E (mm)	3910	3910
F (mm)	380	380
H (mm)	2250	2250
M (mm)	1010	1010
P (mm)	2240	2240
R (mm)	4095	4095



TOEPASSINGEN



PRODUCT BROCHURE



FOTO GALLERIJ

PERFORMANCE AND FEATURES	TF35.7G	TF35.7-115	TF35.7-115CS	TF35.7-115G	TF33.9G	TF33.9-115	TF33.9-115CS	TF33.9-115G
PERFORMANCES								
Totale aufgeladene Masse ohne Gabeln (kg)	6650	6650	6800	6650	6950	6950	7100	6950
Maximumkapazität (kg)	3500	3500	3500	3500	3300	3300	3300	3300
Hefhöhe (m)	6,6	6,6	6,6	6,6	8,6	8,6	8,6	8,6
Maximaal bereik (m)	3,5	3,5	3,5	3,5	5,7	5,7	5,7	5,7
Maximale werkhöhe (m)	6,6	6,6	6,6	6,6	6,2	6,2	6,2	6,2
Maximaal werkbereik (m)	1,3	1,3	1,3	1,3	1,5	1,5	1,5	1,5
Capaciteit bij maximumhoogte (kg)	3500	3500	3500	3500	1750	1750	1750	1750
Capaciteit bij maximumbereik	1350	1350	1350	1350	600	600	600	600
Laterale correctie (mm)	-	-	-	-	-	-	-	-
Nivelleringschassis (hoekcorrectie) (%)	-	-	-	-	-	-	-	-
Mastdelen	3	3	3	3	3	3	3	3
POWERTRAIN								
Motor	Tier4Interim	Tier4Final	Tier4Final	Tier4Final	Tier4Interim	Tier4Final	Tier4Final	Tier4Final
Cylinderinhoud & aantal	2,9/4	3,6/4	3,6/4	3,6/4	2,9/4	3,6/4	3,6/4	3,6/4
Vermogen (kW / ch.)	55,4/75	85/115	85/115	85/115	55,4/75	85/115	85/115	85/115
Maximalsnelheid (km/h)	40	40	40	40	40	40	40	40
Brandstoftank (l)	100	100	100	100	100	100	100	100
G-pomp hydraulische versnelling	210/98	-	-	210/98	210/98	-	-	210/98
LS-pomp Load-Sensing	-	210/125	210/125	-	-	210/125	210/125	-
Fan Drive Pomp (l/min)	36	46	46	46	36	46	46	46
Distributeur Flow Sharing	-	standaard	standaard	-	-	standaard	standaard	-
Differentieel slot (A-P)	optioneel	optioneel	optioneel	optioneel	optioneel	optioneel	optioneel	optioneel
Hydrostatische transmissie	standaard	standaard	standaard	standaard	standaard	standaard	standaard	standaard
EPD - ECO POWER DRIVE	-	standaard	standaard	standaard	-	standaard	standaard	standaard
Remmen	Schijfrem (droog)	Schijfrem (droog)	Schijfrem (droog)	Schijfrem (droog)	Schijfrem (droog)	Schijfrem (droog)	Schijfrem (droog)	Schijfrem (droog)
Automatische handrem	standaard	standaard	standaard	standaard	standaard	standaard	standaard	standaard
HYDRAULIEK								
Tank olie hydrauliek	85	85	85	85	85	85	85	85
CABINE								
Dynamic Load Control M CDC LIGHT	-	standaard	standaard	-	-	standaard	standaard	-
Cabine FOPS (ISO 3449) enROPS (ISO 3471)	standaard	standaard	standaard	standaard	standaard	standaard	standaard	standaard
Elektrohydraulische Joystick	standaard	-	-	standaard	standaard	-	-	standaard
Elektronische joystick	-	standaard	standaard	-	-	standaard	standaard	-
Pedalining	standaard	standaard	standaard	standaard	standaard	standaard	standaard	standaard
Kantelende cabine	-	-	-	-	-	-	-	-
Omkeerschakelaar	Dual Control	Dual Control	Dual Control	Dual Control	Dual Control	Dual Control	Dual Control	Dual Control
CONFIGURATIE								
Cabinevering	-	-	standaard	-	-	-	standaard	-
Mastvering	optioneel	optioneel	optioneel	optioneel	optioneel	optioneel	optioneel	optioneel
Ophanging op de as	-	-	-	-	-	-	-	-
Werklichten op de cabine	optioneel	standaard	standaard	optioneel	optioneel	standaard	standaard	optioneel
Zonnegordijn	optioneel	optioneel	optioneel	optioneel	optioneel	optioneel	optioneel	optioneel
Tac-lock	standaard	standaard	standaard	standaard	standaard	standaard	standaard	standaard
Predispositie van de werkkooi	optioneel	optioneel	optioneel	optioneel	optioneel	optioneel	optioneel	optioneel
Vorken	standaard	standaard	standaard	standaard	standaard	standaard	standaard	standaard
Pedalining	standaard	standaard	standaard	standaard	standaard	standaard	standaard	standaard
Aandrijving op 4 wielen	standaard	standaard	standaard	standaard	standaard	standaard	standaard	standaard
4-wielbesturing	standaard	standaard	standaard	standaard	standaard	standaard	standaard	standaard
Drie besturingsmodi	standaard	standaard	standaard	standaard	standaard	standaard	standaard	standaard
Standaard banden	405/70-24	405/70-24	405/70-24	405/70-24	405/70-24	405/70-24	405/70-24	405/70-24
Rotatie van de toren	-	-	-	-	-	-	-	-
Stabilisators	-	-	-	-	-	-	-	-
PDF	-	-	-	-	-	-	-	-
Homologatie als landbouwvoertuig	optioneel	optioneel	optioneel	optioneel	optioneel	optioneel	optioneel	optioneel
3-punts hefinrichting	-	-	-	-	-	-	-	-