



PANORAMIC HIGH CAPACITY

Het grondgebied van Merlo in San Defendente di Cervasca (Cuneo) beslaat een oppervlakte van 300 000 m², waarvan 220 000 m² bebouwd is



1. Hoofdzetel Merlo S.p.A.
2. Eindmontagelijnen
3. Montagelijnen onderdelen en cabines
4. Vervaardiging technopolymere
5. Automatisch magazijn en verzendingscentrum
6. Verzendingscentrum van machines en onderdelen
7. Laatste kwaliteitscontrole
8. Technologisch centrum
9. Staalcentrum en structurele Montagelijnen
10. 3M onderdelen
11. CFRM (opleidings- en onderzoekscentrum)

De Groep Merlo

N° 1 op vlak van technologie en veiligheid

Het merk 'Merlo' staat synoniem voor vergevorderde technologie voor verreikers. Het bedrijf Merlo is opgericht in 1964; al vanaf de beginjaren liggen vastberadenheid en passie aan de basis van het succes. Merlo ontwikkelt complexe producten van idee tot resultaat en van concept tot verkoop. Daarvoor is het belangrijk om de concurrentiële markt goed in de gaten te houden. Dankzij zijn inspanningen produceert het bedrijf compacte en makkelijk te besturen verreikers die geen gelijke kennen qua prestaties, comfort, efficiëntie en veiligheid.

Op Agritechnica 2013 heeft Merlo drie belangrijke prijzen gewonnen die de technologische en innovatieve superioriteit van de producten aantonen: Turbofarmer 42.7 Hybrid: Gouden medaille voor innovatie op Agritechnica, Turbofarmer II: Machine van het jaar 2014 in de categorie besturing en logistiek, Multifarmer: geselecteerd als "ijkpunt" voor de landbouw.

Op SIMA 2015 werd het nieuwe Modular Turbofarmer-assortiment uitgeroepen tot «Machine van het jaar 2015» in de sector materiaalbehandeling en logistiek.

- 1.200 werknemers
- 300.000 m² waarvan 220.000 m² bebouwd
- 90% exportgericht
- 600 vertegenwoordigers wereldwijd
- 8% van de winst terug in R&D
- 60 robots



Automatische bewerking van de giek Gerobotiseerd chassis lassen



Gerobotiseerd lassen van de giek

High Capacity:
de kracht van Merlo in functie
van productiviteit



Nieuw gamma High Capacity en HM

De Merlo verreikers met grootse prestaties

Met de Tier4Final motor aan boord zijn de Merlo verreikers nog efficiënter, veiliger en milieuvriendelijker dan tevoren, volledig in lijn met de Merlo visie. De Panoramic en HM serie bieden volgende voordelen:

- + **Comfort**
 - ➔ Grootste cabine in zijn categorie
 - ➔ Geveerde cabine, uniek en gepatenteerd
- + **Veiligheid**
 - ➔ Cabine conform ROPS en FOPS niveau II*
 - ➔ Standaard M CDC dynamische ladingcontrole
- + **Veelzijdig**
 - ➔ Standaard offset correctie + giek sideshift
 - ➔ Homologatie als landbouwvoertuig mogelijk voor P60.10 en P72.10
- + **Efficiëntie**
 - ➔ Tier4Final motor
Panoramic: 101 PK
HM: 170 PK met SCR
 - ➔ Verminderd verbruik met EPD (standaard voor HM)
CVTRONIC standaard op HM serie
Regeneratiesysteem standaard op HM



- Grootste cabine op de markt (1010 mm)
- 5 verschillende modellen :
2 Panoramic en 3 HM
- Nivellering chassis
- HM : EPD (minder verbruik)
CVTronic transmissie
Regeneratiesysteem

* EN ISO 3449/2008, beschermingsniveau II (hoogste beschermingsniveau van de norm, gelijk aan de val van een object van 227 kg van op 5,22 m hoogte)

High Capacity

De beste technologie



Comfort

- Grootste cabine op de markt 1010 mm

Veiligheid

- M CDC Merlo dynamische ladingcontrole
- Automatische accessoireherkenning

Hydraulisch

- Panoramic : P60.10 n P72.10 Load-Sensing en elektronische joystick
- HM : Load-Sensing, elektronische joystick, Flow-Sharing

Merlo innovaties

- Chassis nivellering en boom side shift
- Snelkoppeling van Tac-Lock accessoires

Performances Panoramic

- 10 meter giek
- 6 tot 7,2 tonnes

HM

- Giek 10 tot 18 meter
- Ladingen van 5 tot 12 ton

POWERTRAIN

Panoramic P60.10 en P72.10

- Tier 4 Final 101 PK motor.
- Hydrostatische transmissie met 2 versnellingen équipée de boîte de vitesses à deux gammes
- EPD (Eco Power Drive)

HM

- Tier 4 Final 170 PK motor
- CVTronic overbrenging
- EPD (Eco Power Drive)
- Regeneratiesysteem bij heffen
- Elektronische versnelling
- Flow-Sharing distributie

Panoramic P60.10 en P72.10

- Homologatie landbouwvoertuig mogelijk

Veel opties voor sterke prestaties

Nog meer voordelen

MODEL	MOTOR		EPD	HYDRAULICA			CHASSIS	OVERBRENGING		VEILIGHEID	BESTURING JOYSTICK	
	101 PK. - Tier 4 Final	170 PK. - Tier 4 Final	Eco Power Drive	Load-Sensing	Flow Sharing	Regeneratiesysteem	Nivellering en zijdelingse beweging	2 versnellingen	M CVTronic	M CDC + display + automatische accessoireherkenning	Elektromechanisch	Elektronisch met accelerator
PANORAMIC												
P60.10	X		X	X			X	X		X	X	
P72.10	X		X	X			X	X		X	X	
HM												
P50.18HM		X	X	X	X	X	X		X	X		X
P65.14HM		X	X	X	X	X	X		X	X		X
P120.10HM		X	X	X	X	X	X		X	X		X

Ruim aanbod:

- 5 modellen beschikbaar

Comfort:

- De grootste cabine op de markt, 1010 mm

Technologische vernieuwing:

- CVTronic + koppel + productiviteit
- Versie "TT" nivellering + standaard zijdelingse beweging
- M CDC dynamische ladingcontrole
- Standaard Load-Sensing op heel het gamma

Veelzijdig en productief:

- 2 motortypes Tier4i beschikbaar: 101 PK of 176 PK
- Hefhoogte 10 tot 18 m
- Capaciteit 5 tot 12 t

Tier 4 Final
Efficient vermogen



Tier 4 Final

Betere prestaties en lager verbruik

De Tier4 Final motor van de High Capacity Duty modellen hebben betere prestaties en minder cilinders, zodat ze opvallend minder verbruiken (downsizing). Merlo kiest de aandrijving van zijn verreikers na nauwkeurige tests, om bij de klant hoge prestaties, maximale efficiëntie, laag verbruik en weinig onderhoud te kunnen garanderen.

Panoramic P60.10 en P72.10

4 cilinders, 75 kW/101 pk, 3,6 liter aan 2600 tr/min.

Minder kosten dankzij technologie die ervoor zorgt dat de motor voldoet aan de uitstootgrenzen voor Tier4 Final zonder partikelfilter en zonder SCR.

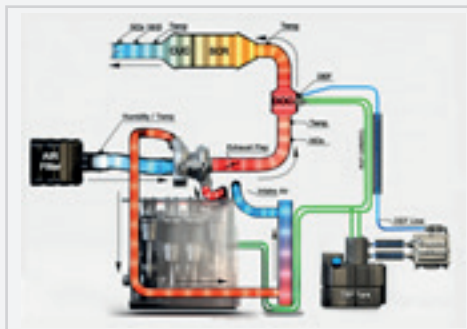


HM serie

4 cilinders, 125 kW/170 pk, 4,5 litres aan 2200 tr/min.

SCR (Selectieve katalysatievermindering)

Systeem SCR maakt gebruik van een katalysator die een chemische reactie teweeg brengt tussen de vervuilende stoffen en een mengeling van water en ureum, waardoor de uitstoot vermindert. De ureum splitst de stikstofoxiden NOx in waterdamp en stikstof, twee substanties die ongevaarlijk zijn voor de mens en de natuur. Het ureumverbruik bedraagt ongeveer 5% van het brandstofverbruik, en 1 ureumtank is voldoende voor 2 tanks brandstof. N.B. Ureum is op de markt verkrijgbaar als AdBlue®.



- Performante en efficiënte motoren
- Downsizing effect voor minder verbruik
- Panoramic : 3,6 liter, 101 k. (et SCR)
- HM: 4,5 liter, 170 PK Nabehandeling SCR . Sterke prestaties en laag verbruik

Opmerking: Ureum is als AdBlue® op de markt verkrijgbaar.

Merlo CVTronic:
Optrekken van 0 tot 40 km/u zonder koppelonderbreking
en zonder stoppen om van versnelling te veranderen



HM: technologie Merlo CVTronic en EPD

Schakelen bij continue verandering

Transmissie CVTronic bouwt voort op de traditie van Merlo op vlak van hydrostatica en maakt het mogelijk om vloeiend te schakelen van 0 tot 40 km/u zonder koppelonderbreking.

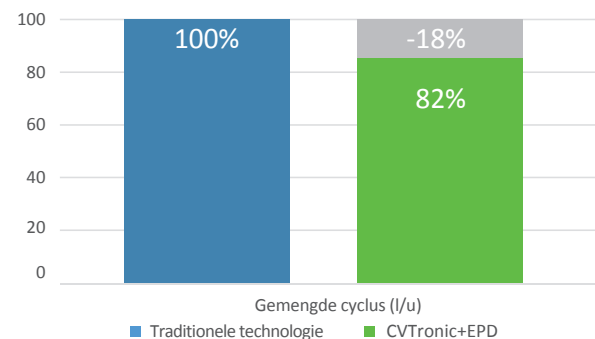
De transmissie bestaat uit twee hydrostatische motoren met axiale zuigers die aangestuwd worden door de hydraulische pomp met elektronische sturing. Bij lage werksnelheid bieden zij samen maximaal koppel, een stijging van 12% in vergelijking met conventionele hydrostatische transmissie. Bij schakelen wordt de tweede hydrostatische motor automatisch losgekoppeld van het controlesysteem en vloeit de olie van die pomp naar de eerste hydrostatische motor, om de HM verreiker zo de maximale snelheid te laten bereiken.

De transmissie M CVTronic maakt deel uit van EPD, het Merlosysteem dat brandstofverbruik met 18% verlaagt. De EPD controle-unit ligt tussen het gaspedaal en de injectiepomp van de dieselmotor. De bestuurder bepaalt de snelheid, waarna het systeem een toerental kiest dat bij die vooraf ingestelde snelheid ideaal is. Dit bespaart energie en vermindert dus het verbruik.



Lager verbruik

Technologie Merlo CVTronic + EPD



- +12% trekkracht bij lage snelheden vs conventionele hydrostatische transmissie
- Vloeiend en progressief optrekken van 0-40 km/h zonder koppelonderbreking
- -18% verbruik dankzij het EPD systeem
- Afzonderlijke hydraulische en hydrostatische systemen

De grootste cabine in zijn categorie

1. M CDC - dynamische ladingcontrole: gepatenteerd Merlo veiligheidssysteem met standaard veiligheid ruim binnen veiligheidsnorm EN15000.
2. Elektromechanische joystick. Elektronisch (HM) optioneel op P60.10 en P72.10
3. Nieuw digitaal display.
4. Inching-controle: gevoeliger, voor zeer nauwkeurige verplaatsingen
5. Finger Touch omkeerschakelaar.
6. Handschoenkastje.



Een recordcabine met de nieuwste snufjes

Standaard meer ruimte aan boord

De Merlo cabine staat erom bekend zeer makkelijk toegankelijk te zijn aan de kant van de bestuurder en veel ruimte aan boord te hebben. Met zijn 1010 mm is het de breedste in zijn categorie en biedt hij maximaal comfort voor alledaags gebruik. Dankzij de samenstelling van de machine, het laag zwaartepunt en de verlaagde motorkap heeft de machine uitstekende zichtbaarheid in alle richtingen. De bestuurder kan de lading tot op maximale hoogte in het oog houden dankzij het doorzichtig dak. In de deur van 770 mm zit een klapaampje (180°) voor betere natuurlijke ventilatie. De besturing is ergonomisch opgesteld. Alle informatie wordt duidelijk en nauwkeurig weergegeven dankzij het nieuw dashboard en het nieuw display voor M CDC.



Nouveau tableau de bord numérique (HM)

Standaardkenmerken van de HM modellen



HM: omkeerschakelaar Dual-Shuttle



HM: armsteun en joystick met omkeerder

- 1010 mm breed.
De grootste cabine in zijn categorie.
- Makkelijke toegang dankzij ruime deur (770 mm)
- 360° zichtbaarheid. Lage motorkap dankzij samenstelling motor
- Modellen HM met armsteun en Dual-Shuttle omkeerschakelaar (op joystick en aan het stuur)

Merlo CDC,
want veiligheid
is belangrijk



Display van Merlo CDC

Merlo dynamische ladingcontrole

Standaard veiligheid voor iedereen

Voor de Merlo Groep is veiligheid een absolute waarde, en op basis daarvan is het systeem M CDC uitgevonden. Dankzij dit systeem moet elke bestuurder volkomen veilig kunnen werken en daarbij het maximum halen uit de verreiker en de gebruikte accessoire.

Dankzij Merlo CDC kunnen de High Capacity modellen automatisch de aangekoppelde accessoire herkennen en hun eigenschappen kalibreren op basis van specifieke laaddiagrammen.

De bestuurder kan altijd het dynamisch evenwicht van de machine controleren, dankzij een indicatie op het scherm of op de raamstijl vooraan.

Bij bewegingen die de stabiliteit van de verreiker in gevaar brengen, zal de M CDC tussenkomen door de giek te blokkeren en verergerende bewegingen te blokkeren.



Camera achteraan (optioneel)

Automatische accessoireherkenning



Sensor op de accessoire



Sensor op het vorkenbord

- Veiligheid voldoet ruim aan de norm EN15000
- Automatische accessoireherkenning*
- Het systeem herkent en onthoudt de verplaatste lading*
- Bescherming ROPS en FOPS

* Geldig voor accessoires die geproduceerd zijn binnen de Merlo Group en een M CDC-sensor hebben





Zijdelingse beweging:
veelzijdig, nauwkeurig en veilig

Precisie en technologie van Merlo

Merlo giek, betrouwbaar en vernieuwend

Merlo produceert de gieken voor verreikers zelf en heeft unieke technologieën ontwikkeld om ze sterk en licht te maken, om de verplaatsingsmechanismen te beschermen tegen schokken en om de bestuurder de lading heel nauwkeurig te laten positioneren.

- ✓ De platen zijn gelast op de neutrale as van de giek
- ✓ Cassette: verplaatsingssysteem aan de binnenkant van de giek, dankzij een gepatenteerde oplossing. Makkelijk bereikbaar voor onderhoud
- ✓ Tac-Lock: hydraulisch accessoireblokkeersysteem vanuit de cabine
- ✓ Nivellering: hoekcorrectiesysteem, geïntegreerd in het chassis. Hiermee compenseert de bestuurder hellingen in het terrein om veilig te kunnen werken.
- ✓ Zijdelingse beweging: de giek kan (tot 440 mm op P50.18 HM) zijdelings bewegen. Hierdoor kan de bestuurder de lading heel nauwkeurig en comfortabel positioneren



Zijwaartse beweging van de giek



Nivellering chassis

- Lichte en stevige giek: gelast op de neutrale as, de minder zwaar belaste zone
- Uitschuifmechanisme goed beschermd binnenin de giek
- Nivellering en zijdelingse beweging: uniek en met gepatenteerd systeem
- HM: standaard Flow Sharing

Motor en overbrenging

Meer vermogen, minder verbruik

- Uitgerust met een Tier 4 Final 125 kW/170 pk.
- Standaard Merlo hydrostatische overbrenging met EPD (Eco Power Drive).
- Merlo verreikers zijn altijd uitgerust met hydrostatische transmissies voor meer precisie, veiligheid en gebruiksgemak. De EPD verlaagt het verbruik met 18% voor een echte jaarlijkse besparing.
- EPD Top heeft een knop “snelheidscontrole” **2** om de snelheid van de machine op te slaan en constant te houden. De Eco functie, ideaal voor op een werf, begrenst de tpm van de motor voor extra besparing.
- Toerental regelen. **1** Met de motortoerentalregelaar kan de operator het stationair toerental bijregelen. Dit is vooral nuttig bij het lossen en bij gebruik van de giek dat slechts een minimaal vermogen nodig heeft.
- Standaard is de joystick uitgerust met een zelfversnellend systeem, waarmee hydraulische bewegingen van de giek sneller uitgevoerd kunnen worden, wat de prestaties verbetert. Het systeem activeert als de slag van de joystick hoger ligt dan 20%.



- 18% minder verbruik dankzij het EPD systeem
- Snelheidscontrole en ECO beheer standaard met EPD Plus en EPD Top
- Tpm begrenzing
- Tier 4 Final 125 kW/170 pk.
- Zelfversnellend systeem op joystick



Winnende hydraulische oplossingen

Praktisch, efficiënt en productief

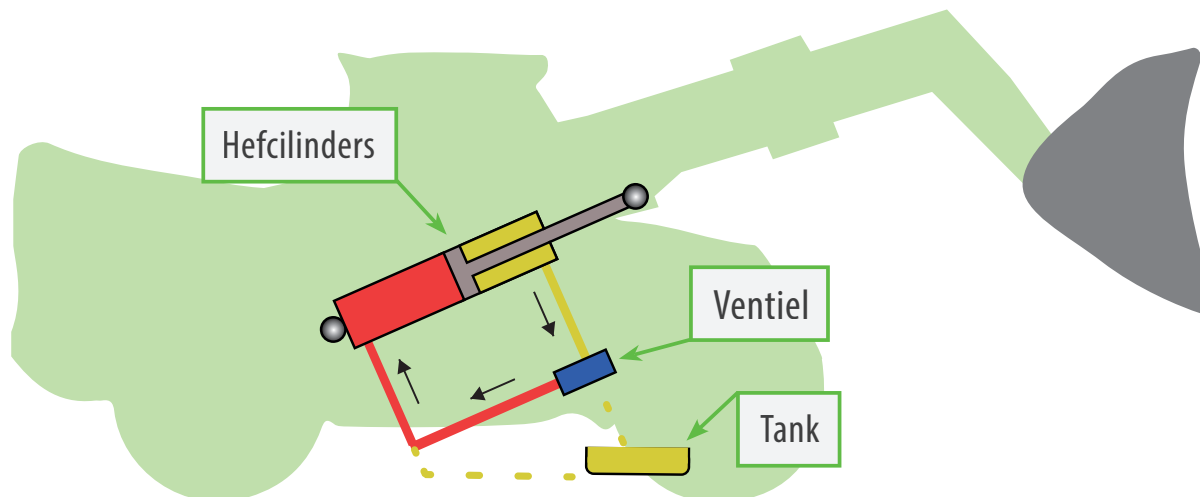
→ Panoramic en HM

REGENERATIESYSTEEM

Om de productiviteit te verbeteren, heeft Merlo op de familie HM het regeneratiesysteem geplaatst, om de hefsnelheid van de giek te verhogen. Dankzij dit systeem stijgt die snelheid automatisch 36% sneller in vergelijking met machines zonder regeneratiesysteem.

WERKING

Het hefsysteem van de giek heeft een regeneratiesysteem van de hydraulische olie dat geactiveerd kan worden bij deellast. De olie aan de stangzijde (gele kleur) van de cilinder wordt met behulp van een speciale regeneratieklep (blauw) bij de olie gevoegd die de zuiger omhoog beweegt (rood). Dankzij deze volumeverhoging verkrijgt men bij deellast een hogere werkingssnelheid vergeleken met een klassiek systeem uitgerust met dezelfde pomp én zonder extra energieverbruik. Het systeem verhoogt dus gevoelig de efficiency en overall return on investment (ROI).



Regeneratiesysteem

+36%

sneller giek
laten stijgen

- Panoramic en HM: standaard Load Sensing pomp:
Panoramic: 104 liter/min
HM: 115 liter/min
- HM: Flow Sharing
Drie gelijktijdige bewegingen van de giek
- HM: regeneratiesysteem waardoor de giek 36% sneller stijgt

A green tractor with two yellow buckets raised, operating in a snowy environment. The tractor is positioned in the center of the frame, with its front facing the viewer. The background consists of a large, light-colored, textured wall, possibly made of sand or snow, under a clear blue sky. The tractor has large, black, treaded tires and a prominent front grille. The operator is visible in the cab, wearing a green hard hat and a high-visibility vest. The overall scene is bright and clear, suggesting a sunny day.

Stevige, betrouwbare
assen met uitstekende
bodemvrijheid

↑ 430 mm
bodemvrijheid
↓ Banden 18-19.5

Panoramic

Efficiënte assen en remmen

Merkbare voordelen

Onze Panoramic high capacity verreikers zijn uitgerust met assen die intern bedacht, ontworpen en gebouwd zijn. Het centraal deel is gemaakt uit gelast staal en heeft epicycloïdale reductoren. De assen zijn bijzonder stevig, betrouwbaar en duurzaam; ze laten toe om ladingen boven 17700 kg te heffen (P72.10). De machine heeft een draaicirkel van 3950 mm en een opvallende bodemvrijheid, 485 mm (bij de centrale as, met banden 18-19.5). Ze hebben 4 droge schijfremmen en een handrem die automatisch activeert wanneer de motor stilgelegd wordt. Zowel nivellering als zijdelingse hoekcorrectie zijn geïntegreerd in het chassis «TT», iets wat enkel Merlo aanbiedt. De assen van de familie HM zijn specifiek en structureel aangepast aan het soort lading dat van de HM klasse gevraagd wordt.



DRIE STUURTYPES MET AUTOMATISCHE HERSYNCHRONISATIE BIJ EINDE SLAG

Vier aangedreven wielen met hydraulische servoassistentie.



VOORWIELBESTURING

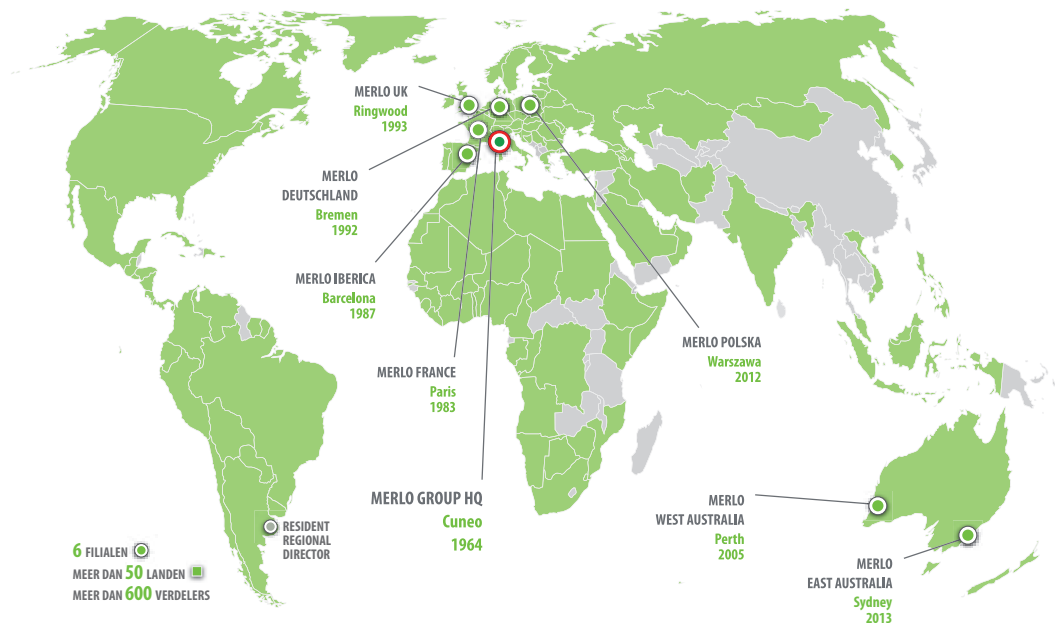


VIERWIELBESTURING



KRABBESTURING

- Assen bedacht, ontworpen en ontwikkeld bij Merlo (Panoramic)
- 485 mm bodemvrijheid: beste waarde in de categorie (Panoramic)
- Drie stuurtypes
- Droge schijfremmen voor minder wrijving en lager verbruik
- Automatische handrem bij stilleggen van de motor



CFRM

Binnen het CFRM (Merlo Trainings- en onderzoekscentrum) vinden veiligheidstrainingen en opleidingen voor machinegebruik plaats. Het CFRM biedt trainingslessen aan voor bestuurders van personenwerkkoelen, heftrucks, verreikers, kranen en machines voor grondwerken, land- en bosbouwmachines, sneeuwpluigen en stadsreinigingsmachines.



Landen waar Merlo marktleider is



MOVIMATICA MERLO INFOMOBILITY

Is het nieuw systeem dat binnen Merlo Group ontworpen en gecreëerd is waarmee machines beheerd worden: er is real time GPS radiolocalisatie, overzicht over werk en gebruik, defecten waarnemen en beheren, diefstalalarmen en bestellingen verzenden via het internet.



WERELD VAN MERLO

In een geglobaliseerde wereld, **komt de klant eerst!**

Van uitstekende producten naar uitstekende diensten. In 2008 heeft Merlo zijn productieproces aangepast aan het kwaliteitscontrolesysteem ISO 9001. Dat productieproces wordt steeds verder ontwikkeld en verbeterd. Tegelijkertijd is de basis gelegd om de klant op de eerste plaats te zetten, door investeringen te doen die gericht zijn op diensten zoals financiën, assistentie, opleiding, wisselstukken en telematische ondersteuning zoals diagnose vanop afstand, dankzij het project Merlo Mobility.

Automatisch magazijn voor onderdelen	2011	2016
Stockagevolume	1000 m ³	13000 m ³
Bijvullen	100 %	85 %
Percentage beheerde referentiecodes	50 %	86 %
Percentage beheerde bestellingen	65 %	94 %
Leveringstijd	90"	30"
Aantal referentiecodes	8000	18000

NIEUWE DIENST ONDERDELEN

Het nieuw magazijn voor onderdelen beslaat een oppervlakte van 7000 m², met 10 000 m³ opslagruimte en plaats voor in totaal 20 000 referentiecodes. Het beheert automatisch 90% van de dagelijkse bestellingen, met een gemiddelde leveringstijd van 30" per bestelling. Per bestelling ligt de 'first fill' boven de 99%, met leveringstijden onder 24 uur voor dringende bestellingen.



TECHNISCHE GEGEVENS	P60.10	P72.10	P50.18HM	P65.14HM	P120.10HM
Totale ongeladen massa, zonder vorken (kg)	10000	10850	15750	15300	15700
Maximumcapaciteit (kg)	6000	7200	5000	6500	12000
Hefhoogte (m)	9,5	9,4	17,9	13,9	9,8
Maximaal bereik (m)	5,3	5,2	13	8,8	5,3
Hefhoogte bij maximumcapaciteit (m)	7,2	6	12,9	10,2	6,9
Bereik bij maximumcapaciteit (m)	1,5	1,5	3,8	3	1,3
Capaciteit bij maximumhoogte (kg)	3000	4000	3000	4000	7000
Capaciteit bij maximaalbereik (kg)	1500	2000	500	1600	2000
Turbomotor (cilinderinhoud/cilinders)	3.6/4	3.6/4	4,5/4	4,5/4	4,5/4
Vermogen (kW/PK)	74,5/101	74,5/101	125/170	125/170	125/170
Eco Power Drive (EPD)	Standard	Standard	Top	Top	Top
Maximumsnelheid(km/u)	40	40	40	40	40
DEF reservoir (l)	18	18	43	43	14
Brandstoftank (l)	140	140	150	150	150
Hydraulische Load-Sensing pomp(bar-l/min)	240/108	240/108	210/119	210/119	210/119
Flow Sharing Distributeur	-	-	●	●	●
Dispositif de régénération (+50 % de vitesse de la flèche)	-	-	●	●	●
Hydraulische olietank (l)	105	105	177	177	177
Cabine FOPS (ISO 3449) en ROPS (ISO 3471)	●	●	●	●	●
Elektromechanische joystick	○	○	●	●	●
Elektronische joystick	●	●	-	-	-
Hydrostatische transmissie	●	●	●	●	●
Diff erentieel slot (V+A - A)	○	○	●	●	●
Omkeerschakelaar (joystick/stuur)	●	●	Dual	Dual	Dual
Inchingcontrole met pedaal	●	●	●	●	●
Permanente vierwielaandrijving	●	●	●	●	●
Besturing op vier wielen	●	●	●	●	●
Automatische handrem (bij uitschakelen motor)	●	●	●	●	●
Werklichten op cabine (2 V + 2 A)	○	○	●	●	●
Versnellingen	2 versnellingen	2 versnellingen	CVTronic	CVTronic	CVTronic
Nivelleringschassis (hoekcorrectie)	●	●	●	●	●
M CDC dynamische lading controle + accessoireherkenning	●	●	●	●	●
Standaard banden	18-19.5	18-19.5	17.5-25	17.5-25	17.5-25

● Standaard ○ In optie

Multitoepasbaarheid: van idee naar uitvoering

Betere efficiëntie en productiviteit dankzij Merlo accessoires

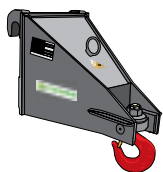
De evolutie van Merloproducten is logisch en doeltreffend: van idee tot ontwikkeling wordt alles bestudeerd, ontworpen en geproduceerd in de fabrieken van de Groep.

De ingenieurs hebben dankzij hun jarenlange ervaring al een grote waaier accessoires ontworpen, variërend in type en laadcapaciteit.

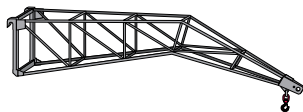
De multifunctionele Merlo-systemen kunnen onmiddellijk op verschillende manieren toegepast worden en maken gebruik van de meest geavanceerde technologie om zo efficiënt, comfortabel en vooral veilig mogelijk te werken voor alledaags werk.



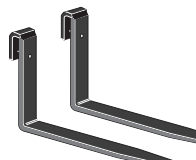
HAAK OP VORKENBORD



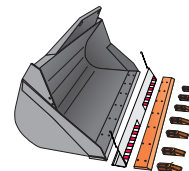
JIB



VORKEN



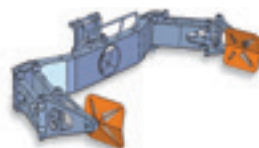
SCHEPBAKKEN MET TANDEN



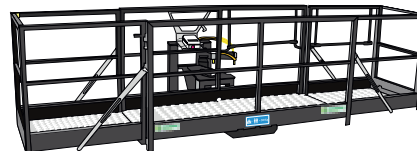
JIB



GRIJPER VOOR BANDEN

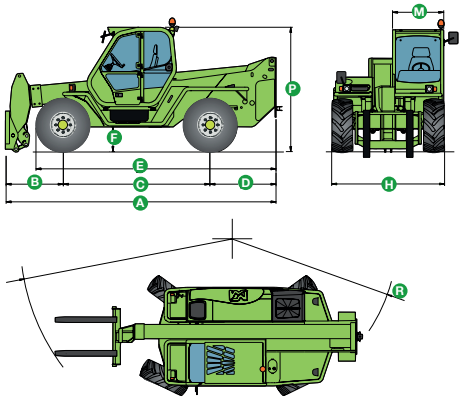


UITSCHUIFBAAR WERKPLATFORM



TECHNISCHE GEGEVENS AAN HET WOORD

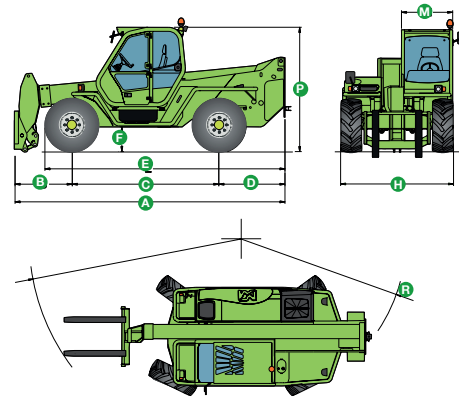
P60.10



AFMETINGEN P60.10

A (mm)	5345	F (mm)	430
B (mm)	1235	H (mm)	2330
C (mm)	2875	M (mm)	1010
D (mm)	1300	P (mm)	2440
E (mm)	4645	R (mm)	3950

P72.10



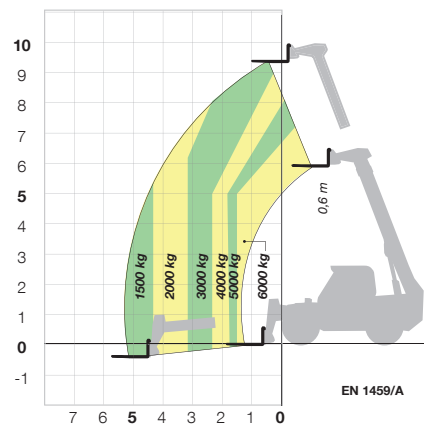
AFMETINGEN P72.10

A (mm)	5345	F (mm)	430
B (mm)	1235	H (mm)	2330
C (mm)	2875	M (mm)	1010
D (mm)	1300	P (mm)	2440
E (mm)	4645	R (mm)	3950

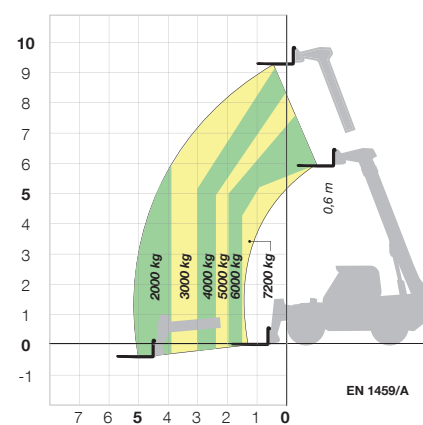


P72.10

P60.10 MET VORKEN



P72.10 MET VORKEN



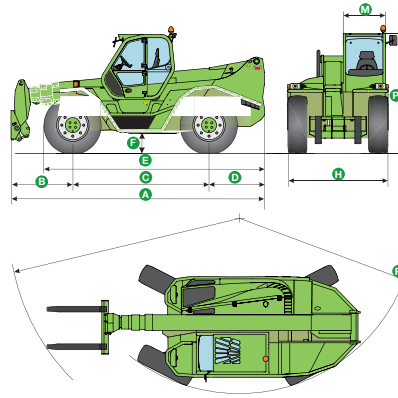
P120.10 HM

TECHNISCHE GEGEVENS

P65.14 HM



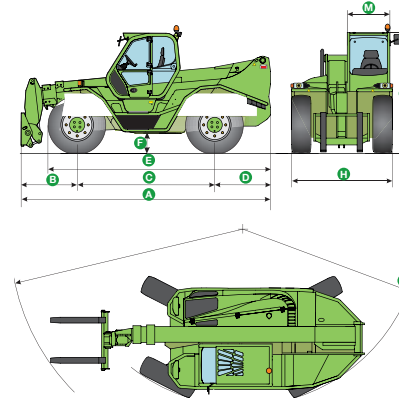
P50.18 HM



AFMETINGEN P50.18 HM

A (mm)	6180	F (mm)	450
B (mm)	1605	H (mm)	2450
C (mm)	3240	M (mm)	1010
D (mm)	1335	P (mm)	2850
E (mm)	5235	R (mm)	4300

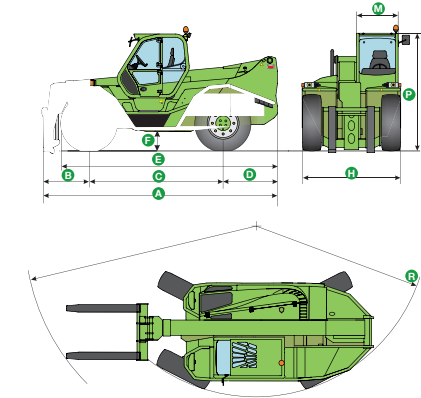
P65.14 HM



AFMETINGEN P65.14 HM

A (mm)	5910	F (mm)	450
B (mm)	1335	H (mm)	2450
C (mm)	3240	M (mm)	1010
D (mm)	1335	P (mm)	2850
E (mm)	5235	R (mm)	4300

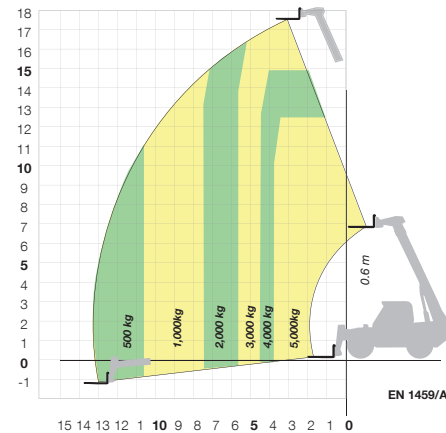
P120.10 HM



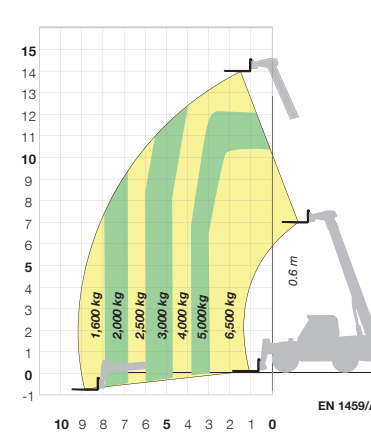
AFMETINGEN P120.10 HM

A (mm)	5790	F (mm)	450
B (mm)	1210	H (mm)	2450
C (mm)	3240	M (mm)	1010
D (mm)	1335	P (mm)	2850
E (mm)	5235	R (mm)	4300

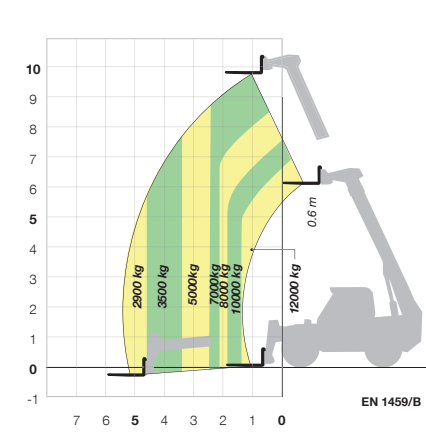
P50.18 HM MET VORKEN



P65.14 HM MET VORKEN



P120.10 HM MET VORKEN



MEER DAN 50 JAAR TOEWIJDING OM MET U TE KUNNEN SAMENWERKEN

- 1964 - Oprichting van Merlo Group
- 1966 - DM en DBM: de eerste dumper en de eerste zelflader-betonmixer
- 1981 - SM: de eerste telescopische verreiker ter wereld
- 1987 - Panoramic: de eerste verreiker ter wereld met motor aan de zijkant
- 1991 - Roto: de eerste verreiker met roterende bovenwagen
- 1996 - Turbofarmer: de eerste verreiker in Europa die als landbouwtractor gebruikt wordt
- 1998 - P26.6: supercompacte verreikers
- 2000 - Multifarmer: de eerste landbouwtractor met telescopische giek
- 2001 - MM: de eerste drager van bosaccessoires
- 2010 - Hybride: de eerste hybride verreiker diesel/elektrisch
- 2012 - Modulair: een nieuw concept van telescopische verreikers
- 2013 - Drie belangrijke prijzen gewonnen op Agrotechnica in Hannover:
 - Hybride 42.7: gouden medaille voor technologische innovatie
 - Turbofarmer II: machine van het jaar 2014
 - Multifarmer 40.9: mijlpaal voor landbouwmachines
- 2015 - Nieuwe modulaire Medium Duty en Compact Turbofarmer,
Machine van het jaar 2015 op de SIMA in Parijs



MERLO S.P.A.

Via Nazionale, 9 - 12010 S. Defendente di Cervasca - Cuneo - Italia

Tel. +39 0171 614111 - Fax +39 0171 684101

www.merlo.com - info@merlo.com

DE LILLE N.V.

(MERLO IMPORT BENELUX)

Hulstsestraat 2 - 8860 Lendeledede

Tel. +32 (0) 56 73 80 80 - Fax: +32 (0) 56 70 56 50

www.delille.be - info@delille.be

De verreikers die afgebeeld worden in dit document zijn mogelijk uitgerust met opties of speciale accessoires die geen deel uitmaken van de standaarduitrusting, maar die wel verkrijgbaar zijn op aanvraag. Bepaalde modellen of uitrustingen zijn mogelijk niet verkrijgbaar in bepaalde landen vanwege daar geldende beperkingen of marktreglementeringen. De technische gegevens en alle andere informatie in dit document waren correct bij het ter perse gaan van deze brochure, maar wij behouden ons het recht voor om onze producten te wijzigen, zonder voorafgaande kennisgeving, als een onderdeel van onze bedrijfsstrategie die uitgaat van een constant streven naar verdere technische verbeteringen. Uw Merlo-verdeler zal u met veel genoegen de meest recente informatie verstrekken over al onze producten en diensten.