



MADE IN MERLO

Roto

21-26M



MERLO

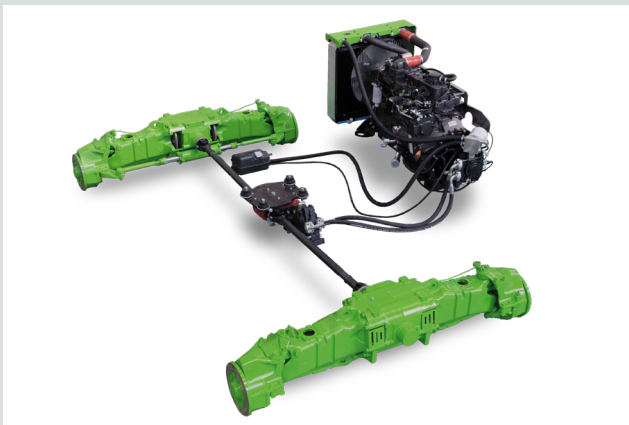
Roto

A NEW CONCEPT OF MOVEMENT

Grote innovaties vertrekken van eenvoudige ideeën, zoals die van de ROTO-reeks die het uitzicht van verreikers veranderde door de introductie van de 360° roterende bovenwagen dat kon draaien zonder de machine te verplaatsen. Het was 1991, de lanceringsdatum van de ROTO-reeks, en vanaf dat moment werd dit nieuwe concept steeds belangrijker op mondiaal niveau en nam de Merlo Group de leiding in de sector.

De nieuwe ROTO-familie mvarkeert een nieuw tijdperk en introduceert nieuwe normen op het gebied van verreikers voor de bouwsector. Het productaanbod breidt uit met drie verschillende reeksen, steeds meer aangepast aan de behoeften van verschillende gebruikers. Zo zijn er modellen bestemd voor verhuur die opvallen door hun gebruiksgemak of de top van het assortiment, modellen die alle functies bevatten die de klant wenst.

Tegenwoordig onderscheidt de nieuwe ROTO zich door de nieuwe, uiterst comfortabele cabine, het nieuwe 'modulaire' constructieconcept en het gebruik van technologie die de veiligheidsnormen en een ongeëvenaard niveau van prestaties en efficiëntie verhoogt.



The 6 key points

- 1 **Gebruiksgemak**
- 2 **Precisie**
- 3 **Comfort**
- 4 **Veiligheid**
- 5 **Veelzijdigheid**
- 6 **Efficiëntie**

1 – Gebruiksgemak

Gebruiksgemak en ergonomie zijn de sleutelwoorden waarmee de nieuwe bedieningselementen en beheersysteem van de machine werden ontwikkeld. De innovatieve multifunctionele armleuning, is uiterst intuïtief in gebruik en is uitgerust met automatische systemen voor het positioneren van de stabilisatoren. Het ROTO-model kan zelfs eenvoudig bestuurd worden door minder ervaren bestuurders.

2 – Precisie

Alle bedieningselementen zitten binnen handbereik en garanderen een maximale precisie in de bewegingen dankzij de hydrostatische transmissie die zorgt voor een millimeterprecisie in de bewegingen van de machine en in de positionering van de lading; de hydrauliek met lastdetectie en debietverdeling maakt nauwkeurige bewegingen van de giek en bovenwagen mogelijk

3 – Comfort

De ideale werkplek: de nieuwe ruime cabine kantelt tot 20° omhoog waardoor de bestuurder moeiteloos toezicht houdt op de laadbewegingen. De cabine staat op Silent-Blocks om lawaai en trillingen drastisch te verminderen. Het bedieningscomfort wordt verder verbeterd door het tac-lock-systeem, waardoor aanbouwdelen hydraulisch kunnen worden vastgeklemd zonder de bestuurdersstoel te verlaten.

4 – Veiligheid

Meer dan een gevoel! De bovenwagen kan continue roteren (beperkt tot 600 graden voor de "Entry" -versie). Het standaard ASCS automatisch load management systeem, dat is uitgerust met een high-definition digitaal display voor het bekijken van de operationele en veiligheidsparameters, garandeert maximale prestaties zonder de stabiliteit van het ROTO-model te veranderen. De S-Classic en S-Plus ROTO-modellen zijn uitgerust met een actief veersysteem dat is ontworpen om hellend terrein te compenseren, waardoor lasten in alle veiligheid kunnen worden opgetild.

5 – Veelzijdigheid

Volledig compatibel met de ruime keuze van aanbouwdelen die ontworpen zijn door Merlo voor Merlo-verreikers en die gekoppeld zijn aan het exclusieve automatische herkenningssysteem. Dankzij de door Merlo ontwikkelde radiobesturing, kan ROTO in meerdere situaties werken, waardoor de veelzijdigheid toeneemt.

6 – Efficiëntie

Eenvoudiger en slimmer: het assortiment is uitgerust met motoren die voldoen aan de nieuwste emissievoorschriften en met vermogens van 75 tot 170 pk, evenals een elektronisch geregelde Eco Power Drive (EPD) hydrostatische transmissie voor het verminderen van het motortoerental wanneer hoge vermogensniveaus niet vereist zijn. Bovendien beperken de droge schijfremmen de opname van energie, waardoor de machine minder brandstof verbruikt.



Roto 21-26 m gamma

- Het **ENTRY** assortiment biedt u al het essentiële

ROTATION600°

De modellen in het ENTRY-assortiment bieden u eenvoudige kracht en essentiële functies. Ontwikkeld om te voldoen aan de behoeften van elke bouwplaats, van verhuurbedrijven en grote bouwbedrijven, waardoor prestaties en operationele besparingen op het hoogste niveau gewaarborgd worden. ROTO ENTRY 50.21 en 50.26 zijn gebruiksvriendelijke machines die betrouwbaarheid en prestaties garanderen. De rotatie van 600°, de nieuwe cabine, de vierwielaandrijving en besturing en de 55 kW - 75 pk motor bieden uitstekende resultaten zonder in te leveren op prestaties, comfort en veiligheid.

- Het **S-CLASSIC** gamma heeft een nieuw icoon

CONTINUOUS360°

Een uitnodigende stijl met agressieve lijnen, gedefinieerd door het nieuwe modulaire ontwerp en de nieuwe, uiterst comfortabele cabine waarop maximaal 6 LED-koplampen kunnen worden geïnstalleerd voor een ononderbroken werking. De motor voldoet aan de strenge Tier 4B-emissievoorschriften en produceert een vermogen van 125 kW - 170 pk met behoud van een laag brandstofverbruik. De actieve ophangingen van de voor- en achteras maken rijden op de weg comfortabeler en veiliger, zelfs op ruw terrein, en zorgen voor een perfecte nivellering van de machine tijdens het heffen.

- Het **S-PLUS** gamma, Comfort en prestaties die het werk eenvoudig maken

CONTINUOUS360°

De modellen van de S-PLUS-serie zijn ontworpen om de maximale technologie te bieden op het gebied van efficiëntie, prestaties en veelzijdigheid van gebruik en voldoen zelfs aan de meest veeleisende bestuurders. Het bereik is uniek door exclusieve kenmerken zoals de continue 360°-rotatie die ononderbroken werking mogelijk maakt, het gekalibreerde hydraulische systeem met dubbele variabele verplaatsingspomp ("Load Sensing" -systeem), de royale, comfortabele cabine met het gepatenteerde Merlo kantelsysteem dat zorgt voor maximale zichtbaarheid en ergonomie. De aandrijflijn heeft een motor van 125 kW - 170 pk met hoog vermogen en koppel in combinatie met de hydrostatische transmissie met elektronisch "EPD" -beheersysteem dat de vereiste prestaties levert met een minimaal verbruik.

Compleet machinebeheer

Het grote 10,1-inch kleurendisplay toont alle bedrijfsinformatie van de machine. De schermen worden doorlopen met behulp van de wielbediening op de armsteun. Hiermee worden de instellingen van de machine geconfigureerd, zoals aanpassing van de maximale bewegingssnelheden en geometrische beperking van de werkgebieden. De informatie met betrekking tot machinebeheer wordt op een eenvoudige, intuïtieve manier weergegeven. Het laaddiagramscherm wordt in realtime bijgewerkt volgens de bedrijfsomstandigheden, waardoor onmiddellijk informatie over veiligheid en stabiliteit kan worden weergegeven.



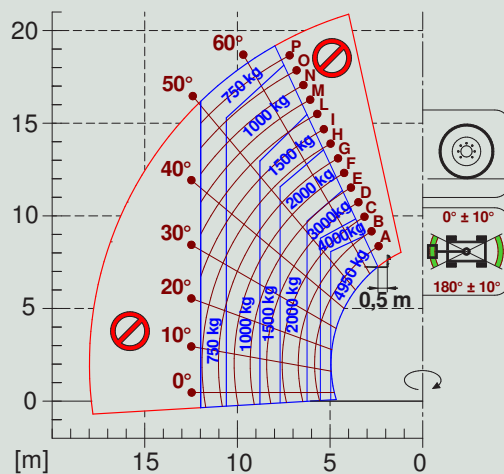
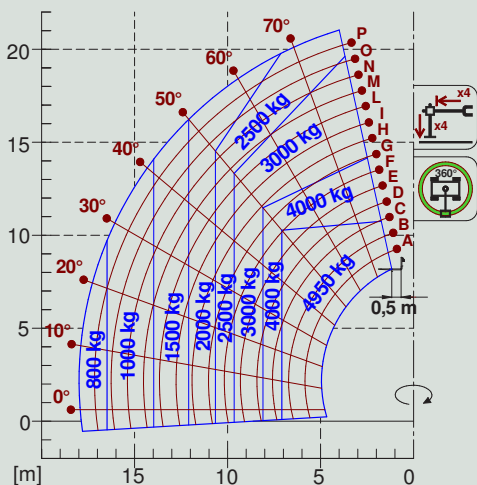
Stabilisatoren

De stabilisatoren van de ROTO 21-26 m-reeks zijn ontworpen om een snelle en veilige inzet mogelijk te maken die kan worden aangepast op basis van de operationele omstandigheden van de locatie. Het ontwerp van de telescopische stabilisatoren garandeert de stabiliteit bij de volledig ingetrokken positie tot maximale verlenging. Onafhankelijk beheerd voor elk van de stabilisatoren. Het belastingsdiagram wordt automatisch aangepast op basis van de positie en het daaruit voortvloeiende stabilisatiegebied. De standaarduitrusting omvat zelfstabilisatie met automatische nivellering die zorgt voor een correcte positionering van de machine zonder tussenkomst van de operator.

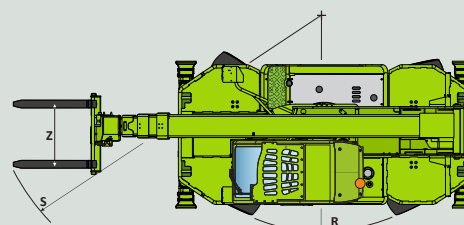
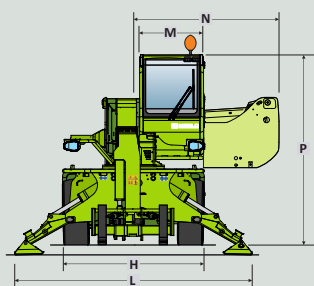
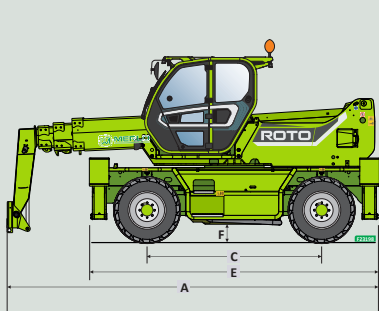
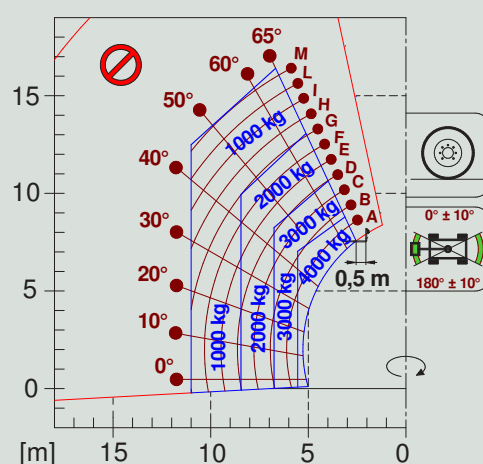
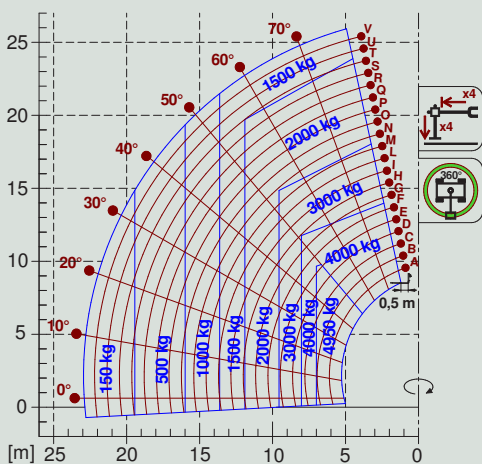


Laadgrafiek

ROTO 50.21 Entry | 50.21 S-Classical | 50.21 S-Plus



ROTO 50.26 Entry | 50.26 S-Classical | 50.26 S-Plus



Afmetingen

ROTO 50.21	A	C	E	F	H	L	M	N	P	R	S	Z
mm	6830	3070	5370	370	2430	5010	1010	2600	3120	3850	6100	850
ROTO 50.26	A	C	E	F	H	L	M	N	P	R	S	Z
mm	7150	3070	5370	370	2430	5010	1010	2600	3120	3850	6310	850

	ROTO Entry		ROTO S-Classic		ROTO S-Plus	
Model	50.21	50.26	50.21S	50.26S	50.21S-Plus	50.26S-Plus
Performance						
Rotatie bovenwagen	600°	600°	Continue 360°	Continue 360°	Continue 360°	Continue 360°
Totale ongeladen massa (kg)	15800	16600	15800	16600	16500	17300
Maximumcapaciteit (kg)	4950	4950	4950	4950	4950	4950
Hefhoogte(m)	20,8	26	20,8	26	20,8	26
Maximaal bereik (m)	18	23	18	23	18	23
Capaciteit op max. hefhoogte (kg)	2500	1500	2500	1500	2500	1500
Capaciteit op max. bereik (kg)	800	150	800	150	800	150
Chassisnivellering (%)	-	-	+/-12, +/-4	+/-12, +/-4	+/-12, +/-4	+/-12, +/-4
Powertrain						
Motor	Deutz TCD3.6	Deutz TCD3.6	FPT NEF45	FPT NEF45	FPT NEF45	FPT NEF45
Cilinderinhoud/aantal	3600/4	3600/4	4500/4	4500/4	4500/4	4500/4
Vermogen (kW/HP)	55/75	55/75	125/170	125/170	125/170	125/170
Maximum snelheid (km/u)	25	25	40	40	40	40
Automatische parkeerrem	Ja	Ja	Ja	Ja	Ja	Ja
Hydraulisch systeem						
Pomp	LS + FS	LS + FS	LS + FS	LS + FS	2 - LS + FS	2 - LS + FS
Debiet/druk (l/min-bar)	103 - 250	103 - 250	135 - 250	135 - 250	140+100 - 250	140+100 - 250
Extra hydraulische aansluiting op giek	Ja	Ja	Ja	Ja	Ja	Ja
Cabine						
Cabine afwerking	PREMIUM	PREMIUM	PREMIUM	PREMIUM	PREMIUM	PREMIUM
Caine FOPS LIV II e ROPS	Ja	Ja	Ja	Ja	Ja	Ja
Controls	Elektronische joystick	Elektronische joystick	Elektronische joystick	Elektronische joystick	Elektronische joystick	Elektronische joystick
Kantelbare cabine	Nee	Nee	Nee	Nee	Ja	Ja
Omkeerschakelaar	Dual reverse	Dual reverse	Dual reverse	Dual reverse	Dual reverse	Dual reverse
Configuratie						
Hydropneumatische Vering EAS Merlo	Nee	Nee	Ja	Ja	Ja	Ja
Tac-lock	Ja	Ja	Ja	Ja	Ja	Ja
Vooruitrusting voor werkkooi	Ja	Ja	Ja	Ja	Ja	Ja
Standaard banden	18-22.5	18-22.5	18-22.5	18-22.5	18-22.5	18-22.5
Hydraulisch gestuurde stabilisatoren	Multiposition	Multiposition	Multiposition	Multiposition	Multiposition	Multiposition

MERLO MOBILITY

Always Connected

Het assortiment verreikers van Merlo biedt de mogelijkheid om een exclusieve technologie te gebruiken om de verreikers nog intelligenter en verbonden te maken. Met behulp van het MerloMobility 4.0 CONNECTIVITY SYSTEEM kan de klant optimaal gebruik maken van de informatie die door de machines is gedetecteerd en in een portal is verzameld. Merlo Mobility is een flexibel hulpmiddel om de monitoring van uw machines tijdens hun verschillende taken te optimaliseren.

