

Schäffer

2345 T - 9660 T

TELESCOPISCHE WIELLADERS

Competentie voor de bouwsector

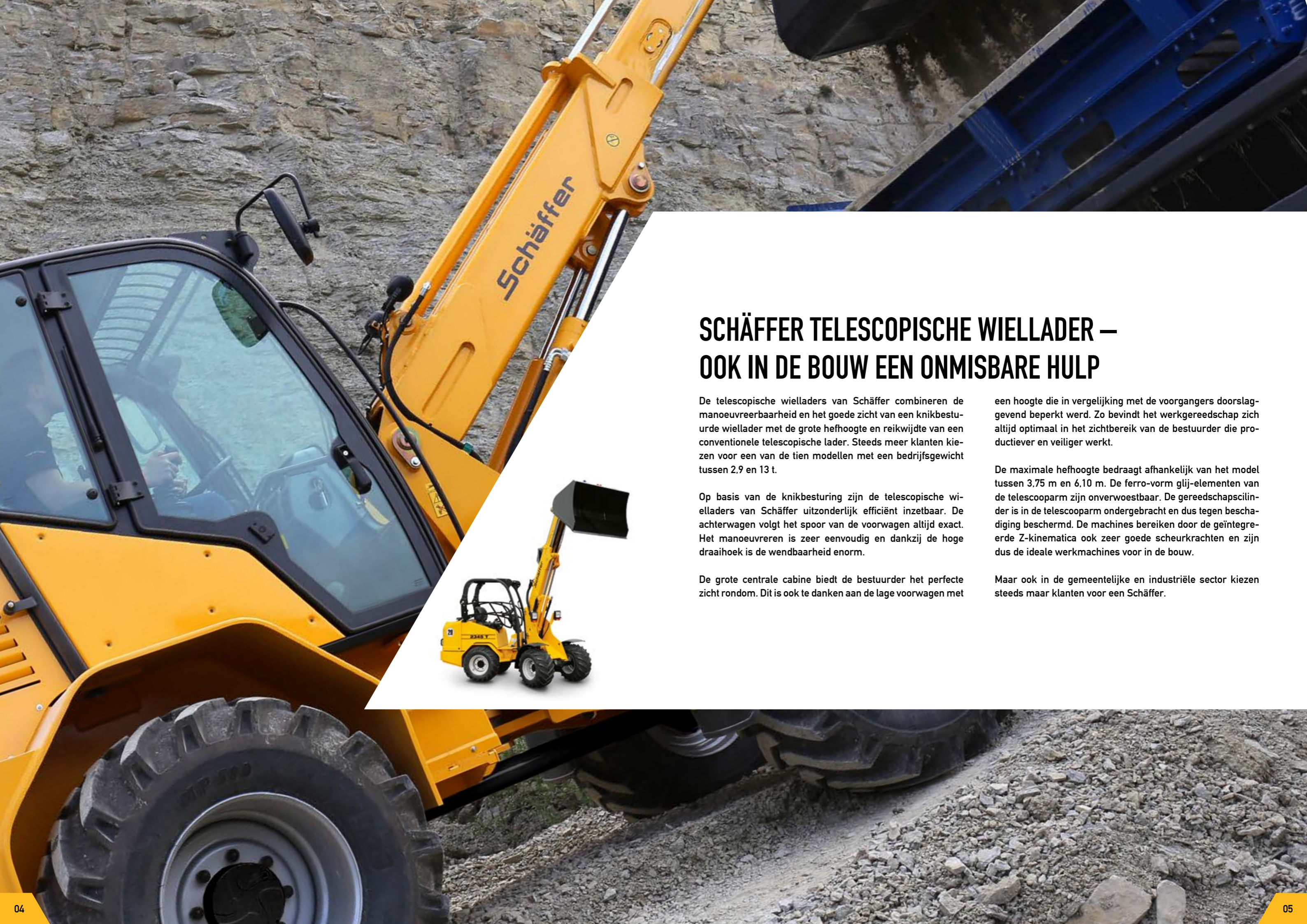


**PAS WANNEER VERMOGEN
EN KWALITEIT ELKAAR
ONTMOETEN, IS OOK
RIJPLEZIER STANDAARD.**

SCHÄFFER

Van 15 kW (20 pk) tot 115 kW (157 pk). Ruim 60 jaar ontwikkelen wij laders voor individuele behoeften. De tevredenheid van onze klanten heeft ons gemaakt tot wat we vandaag zijn: een van de efficiëntste en meest succesvolle leveranciers van landbouw-, wiel- en telescopische wiel-laders ooit. Dag na dag creëren onze medewerkers nieuwe oplossingen op maat.

Elke lader van Schäffer is de synthese van jarenlange ervaring en innovatief ontwikkelaarsvernuft. Onze producten zijn richtinggevend op het vlak van de grootst mogelijke betrouwbaarheid en duurzaamheid. Met lagere kosten tijdens heel de nuttige levensduur. Met nog meer vermogen, veiligheid en rijcomfort door de jaren heen.



SCHÄFFER TELESCOPISCHE WIELLADER — OOK IN DE BOUW EEN ONMISBARE HULP

De telescopische wielladers van Schäffer combineren de manoeuvreerbaarheid en het goede zicht van een knikbestuurde wiellader met de grote hefhoogte en reikwijdte van een conventionele telescopische lader. Steeds meer klanten kiezen voor een van de tien modellen met een bedrijfsgewicht tussen 2,9 en 13 t.

Op basis van de knikbesturing zijn de telescopische wielladers van Schäffer uitzonderlijk efficiënt inzetbaar. De achterwagen volgt het spoor van de voorwagen altijd exact. Het manoeuvreren is zeer eenvoudig en dankzij de hoge draaihoek is de wendbaarheid enorm.

De grote centrale cabine biedt de bestuurder het perfecte zicht rondom. Dit is ook te danken aan de lage voorwagen met

een hoogte die in vergelijking met de voorgangers doorlaggevend beperkt werd. Zo bevindt het werkgereedschap zich altijd optimaal in het zichtbereik van de bestuurder die productiever en veiliger werkt.

De maximale hefhoogte bedraagt afhankelijk van het model tussen 3,75 m en 6,10 m. De ferro-vorm glij-elementen van de telescooparm zijn onverwoestbaar. De gereedschapscilinder is in de telescooparm ondergebracht en dus tegen beschadiging beschermd. De machines bereiken door de geïntegreerde Z-kinematica ook zeer goede scheurkrachten en zijn dus de ideale werkmachines voor in de bouw.

Maar ook in de gemeentelijke en industriële sector kiezen steeds meer klanten voor een Schäffer.





KRACHTONTPLOOIING IN PERFECTE VORM

Compacte telescopische wielladers dienen zich voor alle bedrijven als universeel inzetbare werkmachines aan. De laders van de 3500 bouwserie leveren met hun bedrijfs-gewicht van 3,7 t de perfecte combinatie van kracht, hef-hoogte, reikwijdte en wendbaarheid.

De hefhoogte en reikwijdte zijn in vergelijking met een normale compacte wiellader aanzienlijk groter en ope-nen geheel nieuwe toepassingsmogelijkheden. De hef-hoogte van de laders bedraagt 3,85 m. Daarmee kunnen de meeste vrachtwagens moeiteloos worden beladen. Op vlak van het hefvermogen worden geen compromissen gesloten. De kiplast valt met maximaal 1,7 t meer dan behoorlijk uit en maakt stevige laadwerkzaamheden mo-gelijk. Dankzij de knikbesturing zijn de laders extreem wendbaar. Handarbeid kan vooral daar geautomatiseerd worden, waar grotere conventionele telescopische wiella-ders of ook grote wielladers simpelweg te groot en stug zijn.



Ook de 3550 T is extreem geschikt voor ruw terrein.

[SCHAEFFER-LADER.DE/3550T](https://schaeffer-lader.de/3550T)





SCHÄFFER TELESCOPISCHE WIELLADERS: DE FLEXIBELE GETALENTEERDE DUIZENDPOTEN

De Schaffer telescopische wielladers zijn dankzij een perfecte combinatie van vermogen, rijcomfort en betrouwbaarheid geschikt voor alle mogelijke toepassingen. De hydrostatische aandrijving levert hoge stuwkrachten bij een tegelijkertijd zeer laag brandstofverbruik.

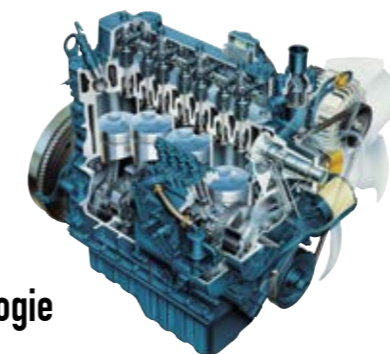
De besturing van de machine is zeer eenvoudig en intuïtief. Het zicht op het opbouwapparaat is uitstekend. Dankzij de comfortabele zithouding kan de bestuurder altijd ontspannen en productief werken.

Laders van Schaffer verhogen niet alleen de productiviteit, maar bieden ook een behoorlijke portie rijplezier. De werkwijze en bediening lijken sterk op die van een conventionele wiel-lader. Het is voor de bestuurder al even eenvoudig om met een Schaffer telescopische wiellader te werken. Al snel zal hij de uitgebreide hefhoogte en reikwijdte bijzonder op prijs stellen.

Ook wat betreft de apparatuur biedt Schaffer een zeer breed programma. Of het een palletvork, graafbak of bak voor licht materiaal, veegmachine of een sneuwschild voor professioneel gebruik moet zijn – de kwalitatieve norm ligt ook bij gereedschappen even hoog als bij de laders zelf. Vanaf het model 6680 T kunnen de machines naar wens ook voor het werken met een werkkorf worden uitgerust en goedgekeurd.

Vooraf bij de grotere machines vanaf de 8610 T is het nuttig om de verschillende uitvoeringen van de werkhydrauliek van dichterbij te bekijken. De eenvoudigste variant is een tandwielpomp met een vermogen dat aan veel eisen voldoet. Ook versterkte tandwielpompen of een Flow-Sharing hydrauliek behoren tot de keuzemogelijkheden.

Ook mogelijk is de Load-Sensing werkhydrauliek met een hoog vermogen en tegelijkertijd zeer goede efficiëntie.



Motortechnologie van Kubota

Al ruim 25 jaar kiest Schaffer voor Kubota. De toonaangevende leverancier van compacte dieselmotoren heeft zijn uitstekende reputatie verworven bij de meest veeleisende taken op alle bouwvelden wereldwijd. Zelfs bij arctische temperaturen starten deze motoren moeiteloos. Het motorgeluid op zich brengt veiligheid en kracht over. Het uitstekende koppelverloop staat daarvoor garant. Even belangrijk: het moeiteloos uitvoerbare onderhoud. 10.000 uur en langer operationeel zijn, is niet uitzonderlijk. Motoren van Kubota zijn uitermate zuinig en halen werkelijk het onderste uit de brandstof.



Originele Schaffer-assen – eindeloze stuwkracht

De originele assen van Schaffer zijn 100 % afgestemd op de lader in kwestie. En dat is het geheim van de superieure stuwkracht van alle laders van Schaffer. Onafhankelijke tests bevestigen dit steeds weer opnieuw. Wat het thema veiligheid betreft: de toegestane draagkracht bedraagt vanaf model 3550 T al 7 t - per as.

Alle telescopische wielladers zijn met een ingekapselde, in oliebad lopende lamellenrem uitgerust. Op deze rem kunt u altijd vertrouwen. Hij levert niet alleen een optimaal remvermogen, maar is ook volledig onderhoudsvrij. Modder, stof en slijtage maken geen schijn van kans.

MEERWAARDE STANDAARD

Hier slechts zes redenen die van deze laders machines met een meerwaarde maken:

1. De hefhoogte is in de klasse van 8 t met maximaal 5,30 m gewoonweg uniek. Met Schäffer geraakt u nu eenmaal verder en hoger.
2. De gereedschapscilinder is beschermd in de telescooparm ondergebracht. Dat is ook op lange termijn gunstig voor uw portemonnee.
3. De glij-elementen in de telescooparm zijn gemaakt van een speciaal ferrovorm-composietmateriaal. Lange levensduur is gegarandeerd, omdat het vrijwel niet verslijt.
4. Dankzij het lage scharnierpunt van de laadarm en de nieuwe SCV-cabine geniet de bestuurder van een uitstekend zicht rondom. Hij houdt altijd het overzicht en werkt snel en veilig.
5. De achteras is pendelend opgehangen en mede verantwoordelijk voor de uitstekende stabiliteit van de laders. Goed voor uw veiligheid en voor gebruik op het terrein.
6. Motortechnologie van Deutz: onverwoestbaar, zuinig, stil en beresterk. Een oxidatiekatalysator reinigt de uitlaatgassen.



SCHAEFFER-LADER.DE/9630T



1

2

3

4

6

5



RUIMTEDIMENSIE VAN DE EXTRA KLASSE

De nieuwe Schaffer SCV-cabine (Silence/Comfort/View), waarmee Schaffer zijn laders van de bouwseries 6600, 8600 en 9600 uitrust, biedt meer comfort voor lange werkdagen. Al aan de buitenkant straalt de cabine kwaliteit en bewegingsvrijheid uit.

Dankzij de stabiele treden en de groot gedimensioneerde deuren is instappen een waar genoegen. De interieuruitrusting is uitgevoerd in aangename kleuren en voldoet aan de typerende hoge kwaliteitseis van Schaffer. Zelfs de standaarduitvoering van de bestuurdersstoel biedt echt comfort. Naar wens is ook een stoel met luchtvering leverbaar. Het stuur kan zowel in hoogte als helling ingesteld worden. Alle bedieningselementen en displays zijn overzichtelijk en logisch gerangschikt.

De joystick om alle hydraulische functies te bedienen, kan uitermate fijngevoelig gedoseerd worden. Dit wordt ondersteund door het gebruik van stuurbekrachtigde kleppen. De complete inkapseling zorgt voor een laag geluidsniveau (slechts 74 dB). Armleuning en joystick vormen met de stoel een eenheid en bewegen constant met de zetel mee. Zo blijft de bestuurder ook op lange werkdagen fit.

Dankzij de grote glaspartij aan alle kanten ontgaat de bestuurder niets. Hij werkt productief en veilig.

De nieuwe cabines zijn getest conform de veiligheidsnormen ROPS/FOPS.

HIGHLIGHTS STANDAARD



Perfect zicht naar boven, met zonnescerm



Opbergvak met deksel (vanaf type 8610 T)



Verwarming met krachtige, 3-traps ventilator



Batterijhoofdschakelaar



Stopcontact met permanente stroom



2 x Dual Power werkkoplampen vooraan,
1 x Single Power achteraan

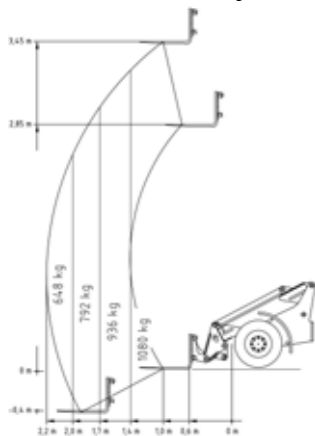
EFFICIËNTIE BESLIST



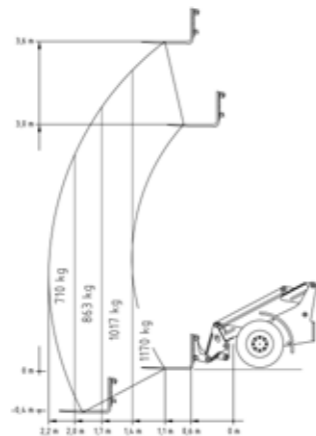
TECHNISCHE GEGEVENS

	2345 T	2345 T SLT	3550 T	3550 T SLT	5680 T
Motor	4 cil. Kubota Turbo, 33 kW (45 pk)	4 cil. Kubota Turbo, 33 kW (45 pk)	4 cil. Kubota, 37 kW (50 pk)	4 cil. Kubota, 37 kW (50 pk)	4 cil. Deutz Turbo, 55 kW (75 pk)
Rijhydrauliek	hydrostatisch-automobiel, HTF	hydrostatisch-automobiel	hydrostatisch-automobiel, HTF	hydrostatisch-automobiel, HTF	hydrostatisch-automobiel, HTF
Banden	10.0/75 - 15.3 AS of MPT Optie: 31x15.5-15	10.0/75 - 15.3 AS of MPT Optie: 31x15.5-15	15.0/55 - 17 AS Optie: 425/55R17	15.0/55 - 17 AS Optie: 425/55R17	15.0/55 - 17 AS Optie: 425/55 R17
Bedrijfsrem	Combi-rem hydrostatisch en via lamellenrem	Combi-rem hydrostatisch en via lamellenrem	Combi-rem hydrostatisch en via lamellenrem	Combi-rem hydrostatisch en via lamellenrem	Combi-rem hydrostatisch en via lamellenrem
Blokkeerrem	In oliebad lopende lamellenrem	In oliebad lopende lamellenrem	In oliebad lopende lamellenrem	In oliebad lopende lamellenrem	In oliebad lopende lamellenrem
Werkhydrauliek Vermogen/druk	Capaciteit: vanaf 42 l/min Werkdruk: 200 bar	Capaciteit: vanaf 42 l/min Werkdruk: 200 bar	Capaciteit: vanaf 52 l/min Werkdruk: 200 bar	Capaciteit: vanaf 52 l/min Werkdruk: 200 bar	Capaciteit: vanaf 64 l/min Werkdruk: 220 bar
Stuurrichting	Zuiver hydraulisch knik-/pendelbesturing	Zuiver hydraulisch knik-/pendelbesturing	Zuiver hydraulisch knik-/pendelbesturing	Zuiver hydraulisch knik-/pendelbesturing	Zuiver hydraulisch knik-besturing
Hefkracht	1.900 kg	1.900 kg	1.950 kg	1.950 kg	2.400 kg
Kipbelasting, recht ¹	1.650 kg	1.650 kg	1.710 kg	1.710 kg	2.800 kg
Assen	Originele Schaffer-assen, 6-gatsvelgen; Optie: automatisch sperddifferentieel	Originele Schaffer-assen, 6-gatsvelgen; Optie: automatisch sperddifferentieel	Originele Schaffer-assen, 6-gatsvelgen; Optie: automatisch sperddifferentieel	Originele Schaffer-assen, 6-gatsvelgen; Optie: automatisch sperddifferentieel	Originele Schaffer-assen, 6-gatsvelgen; Planeetwiel-aandrijving en autom. sperddifferentieel, pendelas achter
Bedrijfsgewicht	Veiligheidsdak voor de bestuurder: 2.850 kg Cabine: 3.050 kg	Veiligheidsdak voor de bestuurder: 2.900 kg	Veiligheidsdak voor de bestuurder: 3.700 kg Cabine: 3.900 kg	Veiligheidsdak voor de bestuurder: 3.700 kg	Veiligheidsdak voor de bestuurder: 4.300 kg Cabine: 4.500 kg
Snelheid	0-20 km/h in 2 rij niveaus onder last schakelbaar Optie: 0-28 km/h	0-20 km/h in 2 rij niveaus onder last schakelbaar	0-20 km/h in 2 rij niveaus onder last schakelbaar Optie: 0-28 km/h	0-20 km/h in 2 rij niveaus onder last schakelbaar Optie: 0-28 km/h	0-20 km/h in 2 rij niveaus onder last schakelbaar, Optie: 0-30 km/h
Elektrische installatie	Bedrijfsspanning 12 V	Bedrijfsspanning 12 V	Bedrijfsspanning 12 V	Bedrijfsspanning 12 V	Bedrijfsspanning 12 V
Vulhoeveelheden	Brandstof: 40 l Hydraulische olie: 30 l	Brandstof: 40 l Hydraulische olie: 30 l	Brandstof: 55 l Hydraulische olie: 50 l	Brandstof: 55 l Hydraulische olie: 50 l	Brandstof: 85 l Hydraulische olie: 75 l
Geluidsdrumniveau LpA	84 dB(A)	83 dB(A)	85 dB(A)	85 dB(A)	81 dB(A)
Geluidssterkte Gegarandeerde LwA Vergelijkbare LwA	101 dB(A) 98 dB(A)	101 dB(A) 98 dB(A)	101 dB(A) 100 dB(A)	101 dB(A) 100 dB(A)	101 dB(A) 101 dB(A)
Hand/arm vibratie ²	< 2,5 m/s ²	< 2,5 m/s ²	< 2,5 m/s ²	< 2,5 m/s ²	< 2,5 m/s ²
Totale lichaams vibratie ²	< 0,5 m/s ²	< 0,5 m/s ²	< 0,5 m/s ²	< 0,5 m/s ²	< 0,5 m/s ²

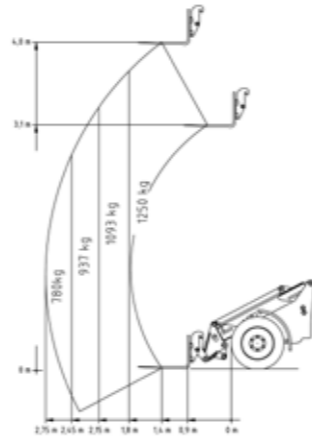
¹ In horizontale stand met ingetrokken telescoop en palletvork (conform ISO 14397) ² conform ISO 8041



2345 T / 2345 T SLT **



3550 T / 3550 T SLT **

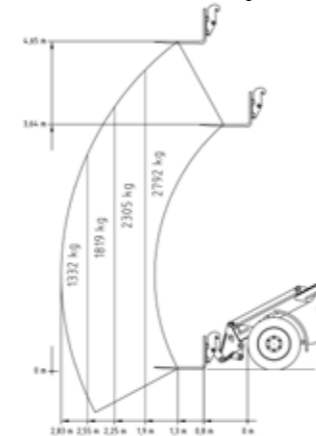


5680 T **

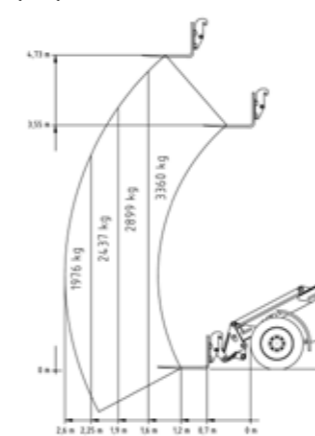
** Diagram nuttige last. Gebruik met vorktanden op stevige, vlakke ondergrond (conform EN 474-3)

	6680 T	8610 T	9630 T	9660 T
Motor	4 cil. Deutz Turbo, 55 kW (75 pk)	4 cil. Deutz Turbo Common Rail, 75 kW (102 pk)	4 cil. Deutz Turbo Common Rail, 90 kW (123 pk)	4 cil. Deutz Turbo Common Rail, 115 kW (157 pk)
Rijhydrauliek	hydrostatisch-automobiel, HTF	hydrostatisch-automobiel, HTF	hydrostatisch-automobiel, HTF	hydrostatisch-automobiel, HTF
Banden	15.5/60-18 AS Optie I: 15.5/55-18 Optie II: 500/45-20	405/70-20 Optie I: 550/45-22.5	18-22.5 TL AS Optie I: 600/40-22.5 Optie II: 500/60-22.5 Optie III: 600/50-22.5	500/70-24 AS Optie I: 600/55-26.5 Optie II: 700/50-26.5 Optie III: 650/55-26.5
Bedrijfsrem	Combi-rem hydrostatisch en via lamellenrem	Combi-rem hydrostatisch en via lamellenrem	Combi-rem hydrostatisch en via lamellenrem	Combi-rem hydrostatisch en via lamellenrem
Blokkeerrem	In oliebad lopende lamellenrem	In oliebad lopende lamellenrem	In oliebad lopende lamellenrem	In oliebad lopende lamellenrem
Werkhydrauliek Vermogen/druk	Capaciteit: vanaf 64 l/min Werkdruk: 220 bar	Capaciteit: vanaf 105 l/min Werkdruk: 220 bar	Capaciteit: vanaf 105 l/min Werkdruk: 220 bar	Capaciteit: vanaf 172 l/min Werkdruk: 220 bar
Stuurrichting	Zuiver hydraulisch knik-besturing	Zuiver hydraulisch knik-besturing	Zuiver hydraulisch knik-besturing	Zuiver hydraulisch knik-besturing
Hefkracht	3.100 kg	3.800 kg	4.200 kg	5.300 kg
Kipbelasting, recht ¹	3.800 kg	4.500 kg	5.000 kg	7.900 kg
Assen	DANA-assen, 8 gatsvelgen; Planeetwiel-aandrijving en autom. sperddifferentieel, pendelas achter	ZF HD-assen 8 gatsvelgen; Planeetwiel-aandrijving en autom. sperddifferentieel, pendelas achter	DANA-assen, 8 gatsvelgen; Planeetwiel-aandrijving en autom. sperddifferentieel, pendelas achter	DANA-assen, 10 gatsvelgen; Planeetwiel-aandrijving en autom. sperddifferentieel, pendelas achter
Bedrijfsgewicht	Cabine: 5.600 kg-6.300 kg	Cabine: 6.500 kg-7.550 kg	Cabine: 8.000 kg-9.300 kg	Cabine: 11.000 kg-13.000 kg
Snelheid	0-20 km/h in 2 rij niveaus onder last schakelbaar Optie: 0-35 km/h	0-20 km/h in 2 rij niveaus onder last schakelbaar, Optie: 0-35 km/h	0-20 km/h in 2 rij niveaus onder last schakelbaar Optie: 0-35 km/h	0-30 km/h in 2 rij niveaus onder last schakelbaar Optie: 0-40 km/h
Elektrische installatie	Bedrijfsspanning 12 V	Bedrijfsspanning 12 V	Bedrijfsspanning 12 V	Bedrijfsspanning 12 V
Vulhoeveelheden	Brandstof: 95 l Hydraulische olie: 85 l	Brandstof: 105 l Hydraulische olie: 94 l	Brandstof: 140 l Hydraulische olie: 120 l	Brandstof: 185 l Hydraulische olie: 170 l
Geluidsdrumniveau LpA	75,5 dB(A)	78 dB(A)	79 dB(A)	78 dB(A)
Geluidssterkte Gegarandeerde LwA Vergelijkbare LwA	101 dB (A) 101 dB (A)	102 dB (A) 101 dB (A)	102 dB (A) 101 dB (A)	103 dB (A) 101 dB (A)
Hand/arm vibratie ²	< 2,5 m/s ²	< 2,5 m/s ²	< 2,5 m/s ²	< 2,5 m/s ²
Totale lichaams vibratie ²	< 0,5 m/s ²	< 0,5 m/s ²	< 0,5 m/s ²	< 0,5 m/s ²

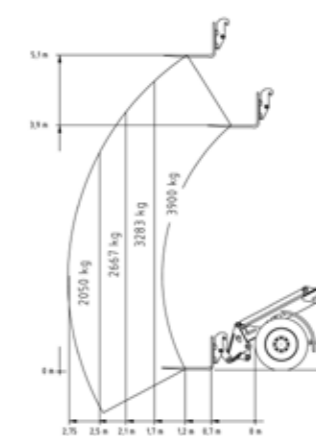
¹ In horizontale stand met ingetrokken telescoop en palletvork (conform ISO 14397) ² conform ISO 8041



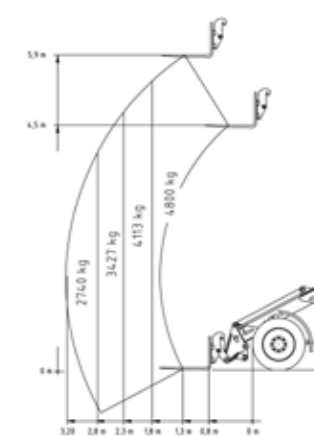
6680 T **



8610 T **



9630 T **



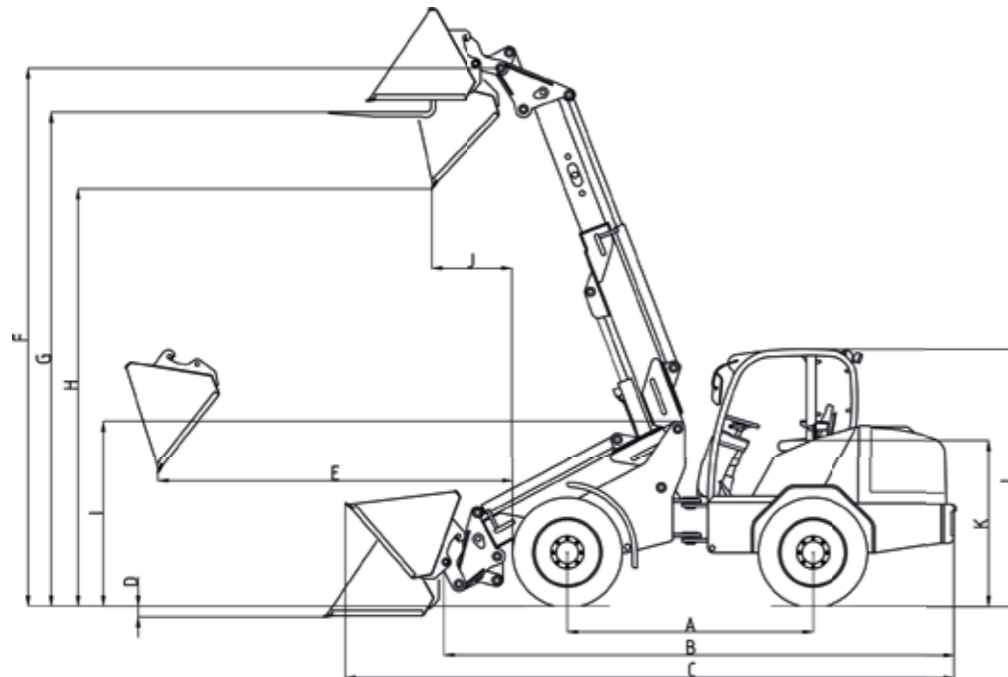
9660 T **

** Diagram nuttige last. Gebruik met vorktanden op stevige, vlakke ondergrond (conform EN 474-3)

AFMETINGEN

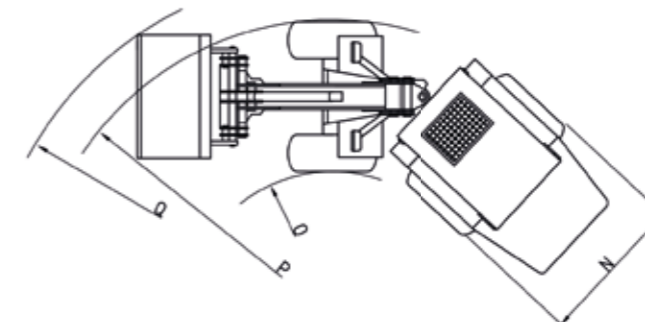
Alle technische gegevens in deze brochure hebben betrekking op standaardmodellen en beschrijven hun standaardfuncties. De uitrustingen en hun functies en ook de accessoires zijn afhankelijk van het model in kwestie en van de opties van het product, maar ook van de nationale en klantspecifieke gegevens. Afbeeldingen kunnen niet vermelde of niet standaard verkrijgbare producten of uitrustingen tonen. De beschrijvingen, afmetingen, afbeeldingen, gewichtsgegevens en technische gegevens zijn volgens de allernieuwste technologie op het ogenblik van het ter perse gaan en zijn vrijblijvend. Wij behouden ons zonder aankondiging wijzigingen op het vlak van constructie, uitrusting, look en techniek voor omwille van de constante verdere ontwikkeling van de producten. Bij twijfel over het prestatievermogen of de werkwijze van onze producten op basis van uitzonderlijke omstandigheden adviseren wij proefwerkzaamheden onder veilige voorwaarden. Afwijkingen van afbeeldingen of maten, rekenfouten, drukfouten of onvolledigheden in de brochure sluiten wij ondanks alle zorgvuldigheid niet uit. Daarom zijn wij niet aansprakelijk voor de juistheid en de volledigheid van de gegevens in deze brochure. De perfecte werking van onze producten garanderen wij in het kader van onze Algemene voorwaarden. Verderstrekkende garanties aanvaarden wij principieel niet. Een verdere aansprakelijkheid dan in onze Algemene voorwaarden is uitgesloten.

		2345 T	2345 T SLT	3550 T	3550 T SLT	5680 T
A	Asafstand [mm]	1.850	1.910	1.920	1.920	1.960
B	Onderstellengte [mm]	4.100	4.200	4.070	4.070	4.350
C	Totale lengte met standaardbak [mm]	4.520	4.580	4.835	4.835	5.200
D	Graafdiepte [mm]	90	90	150	150	180
E	Reikwijdte [mm]	1.570	1.570	1.780	1.780	2.210
F	Bakdraaipunt max. [mm]	3.750	3.750	3.850	3.850	4.250
G	Laadhoogte met palletvork [mm]	3.470	3.470	3.580	3.580	4.020
H	Omkiphoogte max. [mm]	3.010	3.010	3.150	3.150	3.330
I	Hoogte voorwagen [mm]	1.580	1.580	1.600	1.600	1.580
J	Omkipbreedte [mm]	820	820	890	890	1.160
K	Zithoogte [mm]	955	1.160	1.180	1.180	1.290
L	Hoogte cabine [mm]	2.110	-	2.230	-	2.320
	Hoogte dak [mm]	-	-	-	-	-
	Hoogte veiligheidsdak voor de bestuurder [mm]	2.215	vanaf 1.950	2.270	vanaf 2.040	2.320
N	Totale breedte [mm]	1.280-1.570	1.280-1.570	1.420-1.640	1.420-1.640	1.500-1.710
O	Draaicirkel binnen [mm]	950	980	1.230	1.230	1.580
P	Draaicirkel buiten [mm]	2.550	2.580	2.620	2.620	3.310
Q	Buitenste straal met standaardbak [mm]	2.850	2.880	2.970	2.970	3.820



		6680 T	8610 T	9630 T	9660 T
A	Asafstand [mm]	2.450	2.480	2.520	2.900
B	Onderstellengte [mm]	5.050	5.090	5.200	5.800
C	Totale lengte met standaardbak [mm]	5.780	6.040	6.130	6.750
D	Graafdiepte [mm]	100	120	130	80
E	Reikwijdte [mm]	2.360	2.550	2.970	3.300
F	Bakdraaipunt max. [mm]	4.900	5.100	5.300	6.100
G	Laadhoogte met palletvork [mm]	4.650	4.770	5.100	5.900
H	Omkiphoogte max. [mm]	3.930	4.190	4.700	5.100
I	Hoogte voorwagen [mm]	1.700	1.780	1.850	2.190
J	Omkipbreedte [mm]	815	730	750	850
K	Zithoogte [mm]	1.420	1.510	1.600	1.880
L	Hoogte cabine [mm]	2.430/2.530 ^{*2}	2.500/2.600 ^{*2}	2.740/2.640 ^{*1}	2.970
	Hoogte dak [mm]	-	-	-	-
	Hoogte veiligheidsdak voor de bestuurder [mm]	-	-	-	-
N	Totale breedte [mm]	1.590-1.900	1.850-2.080	2.075- 2.400	2.290-2.490
O	Draaicirkel binnen [mm]	1.750	2.240	2.240	2.400
P	Draaicirkel buiten [mm]	3.360	3.650	3.900	4.200
Q	Buitenste straal met standaardbak [mm]	4.000	4.350	4.430	4.650

*1 Optie: lage Cabine *2 Optie: hoge Cabine





made by **SCHÄFFER**

Schäffer biedt u een programma met 40 verschillende modellen, die allemaal optimaal aan uw behoeften kunnen worden aangepast. De toepassingsmogelijkheden van onze laders zijn talrijk: in de landbouw of bouwsector, in tuin- en landschapsarchitectuur, in industrie en fabrieken, in de paardenhouderij of in het magazijnbeheer – Schäffer is altijd de beste keuze.

De manier waarop bij Schäffer laders ontwikkeld, geproduceerd en verzorgd worden, is uniek. De grondslag van het absolute verschil ligt in onze ervaring van meer dan 60 jaar. Eerst denken wij aan de mens, want wij willen zijn werk veiliger, comfortabeler en ook rendabeler maken. Daarom kiezen wij in onze vestiging Erwitte in Duitsland voor de modernste ontwikkelings- en productietechnologieën. Uiteindelijk zijn het onze medewerkers die in nauw contact met de gebruikers altijd weer nieuwe oplossingen creëren. Jarenlange anciënniteiten vormen samen met een onverzagbare onderzoeksgeschiedenis de basis voor de bijzondere competentie en voor ons wereldwijd succes.

De naam Schäffer staat niet alleen voor unieke productkwaliteit. Hij staat ook voor veiligheid en optimale service, die we zowel in Duitsland als in Europa en over heel de wereld garanderen.

De aankoop van een Schäffer lader is het begin van een langetermijnrelatie. Alleen met originele reserveonderdelen blijft uw machine jarenlang 100 % een echte Schäffer. Alleen dan staat hij garant voor de operationele veiligheid die u nodig hebt en terecht verwacht. Wij bieden u en onze servicepartners een 24-uurs leveringsdienst – uiteraard 7 dagen op 7, 365 dagen per jaar.



UW EXCLUSIEVE INVOERDER:

HEUSDENS
NV
SA

Brustem Bedrijven Park
Lichtenberglaan 1001
3800 Sint Truiden

Tel. +32 (0) 11 68 38 99
Fax +32 (0) 11 68 31 65

www.schaffer.be
info@schaffer.be

Schäffer

Schäffer Maschinenfabrik GmbH
Postfach 10 67 | D-59591 Erwitte
tel +49 (0)2943 9709-0
fax +49 (0)2943 9709-50
info@schaeffer-lader.de

WWW.SCHAEFFER-LADER.DE

