

# Schäffer

2020 - 2345

Extrem lage structuurhoogte:  
2024 SLT - 2345 SLT

## DE COMPACTE KLASSE

Superieur in de kleinste ruimte



# SCHÄFFER

Van 15 kW (20 pk) tot 115 kW (157 pk). Ruim 60 jaar ontwikkelen wij laders voor individuele behoeften. De tevredenheid van onze klanten heeft ons gemaakt tot wat we vandaag zijn: één van de efficiëntste en meest succesvolle leveranciers van landbouw-, wiel- en telescopische wielladers ooit. Dag na dag creëren onze medewerkers nieuwe oplossingen op maat.

Elke lader van Schäffer is de synthese van jarenlange ervaring en innovatief ontwikkelaarsvernuft. Onze producten zijn richtinggevend op het vlak van de grootst mogelijke betrouwbaarheid en duurzaamheid. Met lagere kosten tijdens heel de nuttige levensduur. Met nog meer vermogen, veiligheid en rijcomfort door de jaren heen.



**Schäffer-laders aan het werk:**  
[www.schaeffer.de/videos](http://www.schaeffer.de/videos)

# DE COMPACTE 2000-KLASSE VAN SCHÄFFER: SUPERIORITEIT MET DE KLEINSTE AFMETINGEN

De compacte klasse is bij Schäffer zondermeer één van de succesvolste series. De sterkst mogelijke prestaties leveren in de kleinst mogelijke ruimte; dat was de uitdaging waarmee deze laders ontwikkeld werden. Maar ook op het gebied van betrouwbaarheid en ergonomie leggen deze machines de lat zeer hoog. En zoals alle

Schäffer-laders staan zij borg voor compromisloze veiligheid en lage uitbatingskosten. Deze compacte laders worden gebruikt bij interne werkzaamheden, op kleine tot middelgrote landbouwbedrijven en paardenboerderijen. Dankzij het zeer brede gamma toebehoren en werktuigen zijn deze machines universeel inzetbaar.

## De compacte klasse:



**2020** 15 kW (20 pk)



**2024** 19 kW (26 pk)



**2028** 19 kW (26 pk)



**2032** 22 kW (30 pk)



**2034** 24 kW (33 pk)  
26 kW (36 pk)



**2336** 26 kW (36 pk)



**2345** 33 kW (45 pk)



**2024 SLT** 19 kW (26 pk)



**2028 SLT** 19 kW (26 pk)



**2030 SLT** 22 kW (30 pk)



**2336 SLT** 26 kW (36 pk)



**2345 SLT** 33 kW (45 pk)

# SCHÄFFER 2020, 2024



## De SWH-opname van Schaffer voor boerderijladers

Het aankoppelen van allerlei werktuigen is met de SWH-opname voor boerderijladers van Schaffer een waar kinderspel. De zeer comfortabele hydraulische vergrendeling en ontgrendeling zijn opgenomen in de standaard uitrusting. Alle originele werktuigen van Schaffer zijn standaard met het opnamekader met dubbele haken uitgerust. Op die manier kan de in- en uitkiephoek van de lading zonder probleem aangepast worden. Voor bulkmateriaal, zoals graangewassen, kiest u een grotere in-kielhoek en voor andere materialen een grotere uit-kielhoek; eenvoudig, flexibel, geniaal.



## Proportionele, hydraulische vierwielaandrijving

Met de proportionele hydraulische vierwielaandrijving is de bediening van de 2020 en 2024 laders extreem efficiënt. Het toerental van de dieselmotor wordt via het gaspedaal in functie van de bedrijfsomstandigheden ingesteld. De regeling van de rijrichting en de snelheid gebeurt via één enkele aandrijfpedaal aan de linkerkant van de machine. Zo worden centimeter-nauwkeurige, snelle en zeer fijngevoelige manoeuvres zondermeer mogelijk. Vooral bij compacte laders en zeer enge gebruiksomstandigheden is dit een onschatbaar voordeel.



## SCHÄFFER 2020 EN 2024: EENVOUDIG, VOORDELIG EN KRACHTIG

Vooral waar het eng wordt zijn deze laders volop in hun element. Met een totale breedte van 79 cm kan u met de Schaffer 2020 door elke deur en is het werk in een handomdraai klaar. Maar met 89 cm is z'n grote broer slechts minimaal breder. Zelfs op de meest ontoegankelijk plaatsen kan nu de handenarbeid gemechaniseerd worden. Het werk wordt sneller, eenvoudiger en productiever uitgevoerd. En het wordt bovendien nog plezierig ook.

Hoewel de machines qua uiterlijk zeer vergelijkbaar zijn, zit het verschil vooral in de aandrijfsystemen. Dankzij de eenvoud van de toegepaste techniek bieden de 2020 en 2024 modellen de voordeligste intrede in het Schaffer-gamma. Maar op het gebied van de kwaliteit werden zeker geen besparingen doorgevoerd. Ook de meest compacte laders van Schaffer behouden hun waarden doorheen de jaren en zijn zelfs als tweedehandsmachines zeer gegeerd.



## SCHÄFFER 2028: DE COMPACTE KRACHTPATSER MET AUTOMATISCHE STURING

In deze klasse bestaan er nauwelijks andere laders die het qua stuwkracht en vinnigheid tegen de 2028 van Schäffer kunnen opnemen. Het vermogen van de Kubota-dieselmotor wordt door de hydrostatische aandrijving en de originele Schäffer-assen volledig in stuwkracht omgezet. Dankzij de automatische sturing wordt het toerental van de dieselmotor voortdurend en automatisch aangepast aan

de vereiste kracht. Zodoende kan de motor niet vastlopen; hij draait steeds aan het ideale toerental. De impulsen op het gaspedaal worden onmiddellijk omgezet; de laders reageren nauwgezet. In vergelijking met de vorige modellen werd de stuwkracht, dankzij de toepassing van de nieuwste aandrijvingsonderdelen, nogmaals verbeterd. De 2028 Schäffer-lader: kan meer dan wat u denkt...

SCHÄFFER 2028



# DE NIEUWE SCHÄFFER 2032: PUUR RIJPLEZIER

Graag goed vasthouden! Met de nieuwe Schäffer 2032 werd een lader ontwikkeld die tot de soepelste en wendbaarste van zijn klasse behoort. De reden daarvoor is het nieuwe aandrijfconcept waarvan de hogedruk axiale zuigerpomp het hart is. Deze heeft de capaciteit om het vermogen van 22 kW/30 pk van de Kubota motor om te vormen in 510 bar hydraulische kracht. Die verleent de 2032 buitengewoon flexibele en vinnige prestaties, met een sterke versnelling tot 20 km/u. De hogedruk-aandrijving zorgt zelfs zonder cardanas voor sterke stuwkracht. Dit wordt ondersteunt door de nieuwe assen met 5 boringen, die door de aangepaste overbrengingsverhouding het rendement van de aandrijving nog verder opdrijven en zodoende het brandstofverbruik verminderen.

Dankzij de hoge werkdruk kan het nodige oliedebiet voor de aandrijving en de werkhydraulica eveneens gereduceerd worden. Het positieve gevolg hiervan is weerom een toename van het rendement van de machine. En dit zorgt op z'n beurt voor een efficiënte en brandstof besparende werking van de lader. De aangedreven axiale zuigermotor werd ontworpen voor een maximaal toerental van 3.700 omwentelingen per minuut, maar wordt slechts op een toerental van 800 omwentelingen per minuut gebruikt. Deze relatief lage belasting zorgt voor een lange levensduur.



De motorkap kan naar voren geopend worden. Hierdoor zijn alle onderhoudspunten vanaf de beide zijden van de machine gemakkelijk te bereiken.



De ergonomie van de lader is eveneens uitstekend. De bestuurder heeft ondanks de compacte machineafmetingen toch veel ruimte. Dankzij de optimale plaatsing van de joystick en het stuur kan hij nog comfortabeler werken.





# SCHÄFFER 2032



# SCHÄFFER 2034: DE LADER UIT DE 2 T KLASSE



De Schaffer 2034 is een behendige lader, die vanaf de basisuitvoering met een 3-cilinder Kubota motor van 24 kW (33 pk) reeds zeer goed gemotoriseerd is. Optioneel is een nog sterkere motorisering van 26 kW (36 pk) verkrijgbaar. Naast het hogere vermogen kan de klant dan genieten van 200 cm<sup>3</sup> meer cilinderinhoud. Het 15 % hogere koppel wordt reeds bij 1700 tpm bereikt. Hierdoor kan de 2034 met een nog lager toerental ingezet worden. De hoogste stuwkrachten worden gegarandeerd door de voor dit type laders speciaal ontworpen originele Schaffer-assen. De kracht van de hydrostatische aandrijving wordt optimaal omgevormd en het verbruik van dieselbrandstof geminimaliseerd. De lamellenrem, die vrijwel niet aan slijtage onderhevig is en zo goed als geen onderhoud vereist, behoort tot de standaard uitrusting. Deze loopt in een oliebad en biedt de beste remprestaties met uitstekende doseerbaarheid. Zoals bij alle Schaffer-laders is het pendelknikgewricht absoluut onderhoudsvrij.

## DE SERIE 2300 VAN SCHÄFFER: ALLE VOORDELEN OP EEN RIJ

Naar keuze met veiligheidsdak (ook verkrijgbaar met voor- en achterraam) of cabine

Regelbare  
stuurkolom

De motoren van Kubota:  
wereldmarktleider op het gebied van  
compacte dieselmotoren; zuiver,  
spaarzaam en krachtig.

De originele Schaffer-assen: zeer stabiele bouwwijze. Hoogste stuwkracht door de optimale afstemming van de as, de hydrostatische aandrijving en de dieselmotor, assen met individueel draagvermogen van 7 T. Standaard ijlgangnelheid van 20 km/u.

Bestuurders-plaats met  
vibratiedemping

# DE 2300: PERFECTE OPLOSSINGEN, 20 KM/U SNEL

Deze machines zijn de absolute bestsellers uit het Schäffer-programma. Deze krachtige maar nog steeds zeer compacte wielladers werken uiterst overtuigend. Er zijn een brede waaier uitrustingsvarianten en werktuigen beschikbaar. Schäffer kan aan elke klant een op maat gesneden lader aanbieden. Alleen op die manier kan de hoogste productiviteit bereikt worden.

Ook voor wat ergonomie betreft hebben de Schäffer-modellen veel te bieden. De bestuurder heeft veel ruimte om de perfect bereikbare werkhydraulica te bedienen. De krachtige aandrijving is gewoonweg leuk. De 4-cylindermotoren van Kubota zijn extreem geluidsarm. En de laders behoren daarmee ook tot de stilste uit hun klasse. Het is niet voor niets dat de Schäffer-laders bij onafhankelijke tests steeds weer de hoogste scores behalen.

Kogelrollagers in plaats van lagervoeringen, met duidelijk betere duurzaamheid.

Eén hefcilinder in plaats van twee: vrij gezichtsveld naar voren, geen torsie, geen slijtage.

SWH werktuigopname met standaard hydraulische werktuigvergrendeling.

Universeel inzetbaar dankzij een brede waaier werktuigen en speciale uitrustingen.

Onderhoudsvrij pendelknikgewricht met verlengde fabrieksgarantie.

Via CAD geoptimaliseerde pendelkinematica voor ideale hefkracht en reikwijdte; perfecte parallelgeleiding.

# HTF



# SCHÄFFER 2336, 2345





## HTF: MAXIMALE STUWKRACHT, ZELFS BIJ IJLGANGSNELHEID


HTF staat bij Schäffer voor “High Traction Force”. En daarmee wordt dan de automatische stuwkrachtregeling bedoeld, die het de lader toelaat ook bij ijlgangsnelheid toch de hoogste stuwkracht te leveren. Dit wordt mogelijk gemaakt door de nieuwe axialezuigermotor met geknikte as, die de snelheid automatisch in functie van de trekkracht regelt. Bijzonder nuttig is dit bij bergop rijden, aangezien de bestuurder nu niet meer moet terugschakelen naar de eerste versnelling.

Wanneer de machinebestuurder op een materiaalhoop wil inrijden is deze nieuwe functie uiterst nuttig: wanneer meer stuwkracht van de lader vereist wordt past de hydraulische motor automatisch de nodige trekkracht aan, zonder enige handmatige ingreep van de bestuurder. Op die manier kunnen de meeste werkzaamheden met ijlgangsnelheid worden uitgevoerd en dat verhoogt het comfort van de bestuurder en versnelt het werk. De HTF-functie behoort tot de standaarduitrusting van de **2336** en de **2345**.

### Alle voordelen op een rij:


- zeer hoge stuwkrachten
- Geen terugschakelen bij bergop rijden nodig
- Ook bij ijlgangsnelheid steeds maximale stuwkracht beschikbaar, bv. bij het wegrijden op een materiaalhoop.
- Verbeterd stuurcomfort, sneller werken

# TECHNISCHE GEGEVENS

	2020	2024	2028	2032
Motor	3 cil. Kubota, 15 kW (20 pk)	3 cil. Kubota, 19 kW (26 pk)	3 cil. Kubota, 19 kW (26 pk)	3 cil. Kubota 22 kW (30 pk)
Aandrijvingshydraulica	hydraulisch		hydrostatisch-automatisch	
Banden	7.00-12 AS Optie I 27x8.50-15 SKD Optie II 27x10.5-15 SKD	7.00-12 AS Optie I 27x8.50-15 SKD Optie II 27x10.5-15 SKD Optie III 26x12.00-12	7.00-12 AS Optie I 27x8.50-15 SKD Optie II 27x10.5-15 SKD Optie III 26x12.00-12	10.0/75-15.3 AS Optie I 31x15.5-15 Optie II 30x11.5-14.5
Bedrijfsrem	mechanische trommelrem		hydrostatische en mechanische trommelrem	
Parkeerrem	mechanische trommelrem			
Werkhydraulica Vermogen/Druk	Debiet: 31 l/min Werkdruk: 180 bar	Debiet: 33 l/min Werkdruk: 200 bar	Vanaf 33 l/min Werkdruk: 200 bar	Vanaf 33 l/min Werkdruk: 200 bar
Besturing	volledig hydraulische pendelknik besturing			
Bedrijfgewicht	1.400 kg	1.700 kg	1.760 kg	1.850 kg
Hefkracht	1.200 kg	1.400 kg	1.500 kg	1.600 kg
Kieplast, recht <sup>*1</sup> Palethefvork Laadbak	605 - 749 kg 728 - 871 kg	622 - 786 kg 829 - 973 kg	675 - 841 kg 832 - 976 kg	789 - 941 kg 1.041 - 1.191 kg
Kieplast, geknikt <sup>*1</sup> Palethefvork Laadbak	265 kg 350 kg	320 kg 410 kg	375 kg 505 kg	465 kg 580 kg
Nuttige last Palethefvork, effen ondergr. <sup>*2</sup> Palethefvork, oneff. ondergr. <sup>*2</sup> Laadbak <sup>*3</sup>	212 kg 159 kg 175 kg	256 kg 192 kg 205 kg	300 kg 225 kg 252,5 kg	372 kg 279 kg 290 kg
Assen	Originele Schäffer-assen, velgen met 4 boringen	Originele Schäffer-assen, velgen met 4 boringen	Originele Schäffer-assen, velgen met 5 boringen	Originele Schäffer-assen, velgen met 5 boringen
Snelheid	0 - 12 km/u	0 - 12 km/u	0 - 15 km/u	0 - 20 km/u
elektr. systeem	Bedrijfsspanning: 12 V			
Inhoud	Brandstof: 18 l Hydraulische olie: 26 l	Brandstof: 23 l Hydraulische olie: 30 l	Brandstof: 23 l Hydraulische olie: 30 l	Brandstof: 23 l Hydraulische olie: 30 l
Geluidsdrukkniveau LpA	84 dB(A)	84 dB(A)	83 dB(A)	84 dB(A)
Geluidsvermogen gegarandeerd LwA gemiddeld LwA	101 dB(A) 98 dB(A)	101 dB(A) 98 dB(A)	101 dB(A) 98 dB(A)	101 dB(A) 98 dB(A)
Hand-, armvibratie <sup>*4</sup>	< 2,5 m/s <sup>2</sup>	< 2,5 m/s <sup>2</sup>	< 2,5 m/s <sup>2</sup>	< 2,5 m/s <sup>2</sup>
Lichaamsvibratie <sup>*4</sup>	< 0,5 m/s <sup>2</sup>	< 0,5 m/s <sup>2</sup>	< 0,5 m/s <sup>2</sup>	< 0,5 m/s <sup>2</sup>
	-	-	-	-

<sup>\*1</sup> volgens ISO 8313 <sup>\*2</sup> volgens EN 474-3 <sup>\*3</sup> volgens ISO 14397-1 <sup>\*4</sup> volgens ISO 8041 X = standaarduitrusting

De maat van de banden en complementaire uitrusting wijzigen het bedrijfgewicht, de kieplast en de nuttige last.

	2034	2336	2345
Motor	3 cil. Kubota, 24 kW (33 pk) Optie: 26 kW (36 pk)	4 cil. Kubota, 26 kW (36 pk)	4 cil. Kubota Turbo, 33 kW (45 pk)
Aandrijvingshydraulica	hydrostatisch-automatisch	hydrostatisch-automatisch, HTF	
Banden	10.0/75 - 15.3 AS Optie I 27x10.5-15 SKD Optie II 31x15.5-15	10.0/75 - 15.3 AS Optie I 27x10.5-15 SKD Optie II 31x15.5-15	10.0/75 - 15.3 AS Optie I 27x10.5-15 SKD Optie II 31x15.5-15
Bedrijfsrem	Combirem, hydrostatisch en via lamellenrem		
Parkeerrem	Lamellenrem in oliebad		
Werkhydraulica Vermogen/Druk	Vanaf 40 l/min Werkdruk: 200 bar	Debiet: vanaf 42 l/min Werkdruk: 200 bar	Debiet: vanaf 42 l/min Werkdruk: 200 bar
Besturing	volledig hydraulische pendelknik besturing		
Bedrijfgewicht	2.100 kg / 2.300 kg met cabine	2.300 kg / 2.500 kg met cabine	2.350 kg / 2.550 kg met cabine
Hefkracht	1.600 kg	1.700 kg	1.700 kg
Kieplast, recht <sup>*1</sup> Palethefvork Laadbak	895 - 1.124 kg 1.110 - 1.381 kg	1.048 - 1.321 kg 1.250 - 1.578 kg	1.048 - 1.321 kg 1.250 - 1.578 kg
Kieplast, geknikt <sup>*1</sup> Palethefvork Laadbak	605 kg 795 kg	660 kg 960 kg	660 kg 960 kg
Nuttige last Palethefvork, effen ondergr. <sup>*2</sup> Palethefvork, oneff. ondergr. <sup>*2</sup> Laadbak <sup>*3</sup>	484 kg 363 kg 398 kg	528 kg 396 kg 480 kg	528 kg 396 kg 480 kg
Assen	Originele Schäffer-assen, velgen met 5 boringen; automatisch sperddifferentieel	Originele Schäffer-assen, velgen met 6 boringen; automatisch sperddifferentieel	Originele Schäffer-assen, velgen met 6 boringen; automatisch sperddifferentieel
Snelheid	0 - 15 km/u Optie: 0 - 20 km/u	0 - 20 km/u met 2 versnellingen schakelbaar onder last	0 - 20 km/u met 2 versnellingen schakelbaar onder last, Optie: 0 - 28 km/u
elektr. systeem	Bedrijfsspanning: 12 V		
Inhoud	Brandstof: 40 l Hydraulische olie: 30 l	Brandstof: 40 l Hydraulische olie: 30 l	Brandstof: 40 l Hydraulische olie: 30 l
Geluidsdrukkniveau LpA	85 dB(A)	84 dB(A)	84 dB(A)
Geluidsvermogen gegarandeerd LwA gemiddeld LwA	101 dB(A) 101 dB(A)	101 dB(A) 99/98 db(A)	101 dB(A) 99/98 db(A)
Hand-, armvibratie <sup>*4</sup>	< 2,5 m/s <sup>2</sup>	< 2,5 m/s <sup>2</sup>	< 2,5 m/s <sup>2</sup>
Lichaamsvibratie <sup>*4</sup>	< 0,5 m/s <sup>2</sup>	< 0,5 m/s <sup>2</sup>	< 0,5 m/s <sup>2</sup>
<b>HTF</b> 	-	X	X

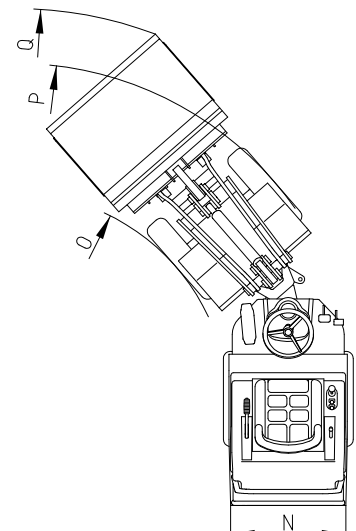
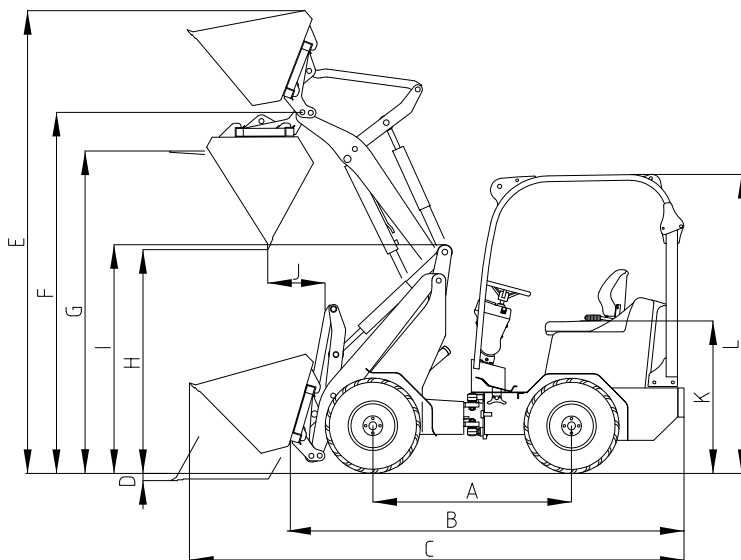
<sup>\*1</sup> volgens ISO 8313 <sup>\*2</sup> volgens EN 474-3 <sup>\*3</sup> volgens ISO 14397-1 <sup>\*4</sup> volgens ISO 8041 X = standaarduitrusting

De maat van de banden en complementaire uitrusting wijzigen het bedrijfgewicht, de kieplast en de nuttige last.

# AFMETINGEN

		2020	2024	2028	2032
<b>A</b>	Wielbasis [mm]	1.375	1.375	1.375	1.445
<b>B</b>	Chassislengte [mm]	2.600	2.780	2.780	2.850
<b>C</b>	Totale lengte met standaard laadbak [mm]	3.330	3.530	3.530	3.550
<b>D</b>	Graafdiepte [mm]	110	110	110	110
<b>E</b>	Werkhoogte max. [mm]	3.180	3.460 / 3.720*	3.460 / 3.720*	3.590 / 3.850*
<b>F</b>	Rotatiepunt laadbak max. [mm]	2.470	2.800 / 3.060*	2.800 / 3.060*	2.880 / 3.110*
<b>G</b>	Laadhoogte met palethefvork [mm]	2.335	2.560 / 2.920*	2.560 / 2.920*	2.750 / 2.980*
<b>H</b>	Uitkiephoogte max. [mm]	1.710	1.965 / 2.265*	1.965 / 2.265*	2.170 / 2.400*
<b>I</b>	Hoogte voorwagen [mm]	1.540	1.600 / 1.725*	1.600 / 1.725*	1.680 / 1.805*
<b>J</b>	Uitkiepbreedte [mm]	580	440	440	560
<b>K</b>	Zithoogte [mm]	1.020	1.055	1.055	1.160
<b>L</b>	Hoogte veiligheidsdak [mm] Hoogte cabine [mm]	2.070 -	vanaf 2.090 -	vanaf 2.090 -	2.200 -
<b>N</b>	Totale breedte [mm]	790 - 1.000	890 - 1.240	890 - 1.240	1.050 - 1.260
<b>O</b>	Draaicirkelstraal binnen [mm]	530	660	660	780
<b>P</b>	Draaicirkelstraal buiten [mm]	1.515	1.560	1.560	1.900
<b>Q</b>	Buitenstraal met standaard laadbak [mm]	1.800	1.950	1.950	2.350

hogere hefhoogte





		2034	2336	2345
<b>A</b>	Wielbasis [mm]	1.440	1.550	1.550
<b>B</b>	Chassislengte [mm]	2.920	3.230	3.230
<b>C</b>	Totale lengte met standaard laadbak [mm]	3.665	3.880	3.880
<b>D</b>	Graafdiepte [mm]	110	90	90
<b>E</b>	Werkhoogte max. [mm]	3.565 / 3.795*	3.570 / 3.800*	3.570 / 3.800*
<b>F</b>	Rotatiepunt laadbak max. [mm]	2.880 / 3.110*	2.880 / 3.110*	2.880 / 3.110*
<b>G</b>	Laadhoogte met palethefvoork [mm]	2.675 / 3.005*	2.680 / 3.100*	2.680 / 3.100*
<b>H</b>	Uitkiephoogte max. [mm]	2.090 / 2.345*	2.045 / 2.300*	2.045 / 2.300*
<b>I</b>	Hoogte voorwagen [mm]	1.675 / 1.775*	1.690 / 1.790*	1.690 / 1.790*
<b>J</b>	Uitkiepbreedte [mm]	590	470	470
<b>K</b>	Zithoogte [mm]	1.160	1.160	1.160
<b>L</b>	Hoogte veiligheidsdak [mm] Hoogte cabine [mm]	2.180 2.150	2.215 2.110	2.215 2.110
<b>N</b>	Totale breedte [mm]	1.020 - 1.290	1.020 - 1.570	1.020 - 1.570
<b>O</b>	Draaicirkelstraal binnen [mm]	1.020	1.125	1.125
<b>P</b>	Draaicirkelstraal buiten [mm]	2.040	2.145	2.145
<b>Q</b>	Buitenstraal met standaard laadbak [mm]	2.400	2.500	2.500

hogere hefhoogte

Alle technische gegevens in deze brochure betreffen standaard modellen en beschrijven de standaard functies. De beschikbare uitrustingen, accessoires, opties en overeenkomstige functies van de producten zijn afhankelijk van het model, de lokale omstandigheden en klant-specifieke vereisten (zo worden bv. de maximale waarden voor kiep- en nuttige lasten alleen met toevoeging van aanvullende ballast bereikt). De afbeeldingen kunnen niet genoemde of niet standaard verkrijgbare producten of uitrustingen tonen. De beschrijvingen, afmetingen, afbeeldingen, gewichtsinformatie en technische gegevens stemmen overeen met de stand der techniek op datum van afdruk en houden geen enkele verplichting in. Wegens de voortdurende ontwikkeling van onze producten zijn onaangekondigde wijzigingen op het gebied van de structurele constructie, de uitrusting, het uitzicht en de techniek voorbehouden. In geval van twijfel over het prestatievermogen of de werkingwijze van onze producten in aanwezigheid van bijzondere omstandigheden bevelen wij aan testwerkzaamheden uit te voeren bij zorgvuldig gecontroleerde voorwaarden. Ondanks alle mogelijke voorzorgsmaatregelen kunnen wij verschillen in de afbeeldingen of afmetingen, berekenings- of drukfouten of onvolledigheden in deze brochure niet uitsluiten. Om die reden kunnen wij niet verantwoordelijk worden gesteld voor dergelijke fouten of onvolledigheden van de informatie die in deze brochure is vevat. Wij garanderen de onberispelijke functionaliteit van onze producten in het kader van onze algemene commerciële bepalingen. Garantievorwaarden die deze bepalingen overtreffen worden principieel niet toegekend. Verantwoordelijkheden die onze algemene commerciële bepalingen overtreffen zijn derhalve uitgesloten.

# DE MODELLEN MET LAGE STRUCTUURHOOGTE 2024 SLT, 2028 SLT EN 2030 SLT VAN SCHÄFFER

SCHÄFFER SLT

De SLT productenfamilie staat bij Schäffer voor laders die dankzij hun geringe structuurhoogte, zelfs met het veiligheidsdak, door ruimten kunnen rijden met zeer lage doorrijhoogtes. Tot nu toe was de SLT-uitvoering voorbehouden voor laders met een bedrijfsgewicht van iets meer dan 2 t. Vandaag zijn de kleinere modellen van de zeer compacte 2000-klasse leverbaar. De 2030 SLT is met een totale hoogte van 1,89 m en een minimale breedte van 89 cm één van de meest compacte laders ooit. Deze ongeveer 1,8 t zware krachtpatser lijkt wel voorbestemd voor gebruik onder dak, met aan alle kanten enge gebruiksverhoudingen. Met een kieplast van 920 kg kan hij ook zware, in kunststof folie verpakte stobalen in alle veiligheid verplaatsen. De bescher-

mende werking van het dak tegen neerstortende voorwerpen blijft ten alle tijde behouden. In tegenstelling met laders van andere constructeurs hoeft het dak nooit neergeklapt te worden. De 22 kW (30 pk) sterke 2030 SLT is uitgerust met een hydrostatische aandrijving en levert de voor alle Schäffer-laders typische hoge stuwkracht. Het 2028 SLT model biedt de zelfde aandrijfinrichting als de 2030 SLT en is met een 19 kW (26 pk) sterke Kubota dieselmotor toch nog heel goed gemotoriseerd. Met de 2024 SLT wordt de keuze nog verder uitgebreid door deze lader met de zelfde motor. Deze uitvoering met een heel eenvoudige hydraulische aandrijving spreekt de klanten aan die zich een nieuwe Schäffer willen aanschaffen aan een zo gunstig mogelijke prijs.





De voorste en achterste motorkap kunnen heel eenvoudig geopend worden. Alle onderhoudstaken kunnen dankzij deze uitstekende toegankelijkheid zonder problemen worden uitgevoerd.

SCHÄFFER SLT





De SLT-machines van het 23-gamma zijn eveneens verkrijgbaar met cabine. Ook voor deze bouwwijze zijn machinehoogtes vanaf 1,95 m mogelijk.



De toegang is dankzij de lage bouwwijze nog comfortabeler (ook een aanvullende trede is optioneel verkrijgbaar).



De licht naar binnen gedraaide joystick maakt de bediening nog eenvoudiger.



# SCHÄFFER

## 2336 SLT, 2345 SLT

SCHÄFFER SLT

### DE SLT SCHÄFFER- LADER: STRUCTUURHOOGTE VAN MINDER DAN 2 m

De compacte wiellader 2336 SLT overwint met een totale hoogte van slechts 1,95 m (afhankelijk van het type banden) zelfs de laagste doorgang. Vergelijken met de normale 2336, werd de dieselmotor iets verder naar achter gemonteerd en de wielbasis verlengd. Zodoende werd er niet alleen ruimte gemaakt voor de lagere zitpositie, maar werd het in- en uitstappen eveneens eenvoudiger. De ergonomie is zondermeer vergelijkbaar met het standaardmodel. Voor de bestuurder is de beschikbare plaats uiterst comfortabel. Ook voor de kieplaat heeft de langere wielbasis een positief effect. Met 1.250 kg bereikt de 2336 SLT een uitstekende waarde. Voor wat de bodemvrijheid betreft is er geen verschil met de normale machines. Uiteraard beantwoordt het dak van de SLT nog steeds aan alle richtlijnen van de ROPS- en FOPS-beproevingnorm. Naast de 2336 SLT met 26 kW is ook het model 2345 SLT met een 33 kW sterke dieselmotor en verlaagde bouwwijze beschikbaar. De rijnsnelheid bedraagt 15 km/u. Optioneel is een onder last schakelbare ijlgangsnelheid tot 20 km/u beschikbaar.

# TECHNISCHE GEGEVENS

SCHÄFFER SLT

	2024 SLT	2028 SLT	2030 SLT	2336 SLT	2345 SLT
Motor	3 cil. Kubota 19 kW (26 pk)	3 cil. Kubota 19 kW (26 pk)	3 cil. Kubota 22 kW (30 pk)	4 cil. Kubota 26 kW (36 pk)	4 cil. Kubota Turbo 33 kW (45 pk)
Aandrijvingshydraulica	hydraulisch	hydrostatisch-automatisch			
Banden	7.00-12 AS Optie I 27x8.50-15 SKD Optie II 27x10.5-15 SKD Optie III 26x12.00-12	7.00-12 AS Optie I 27x8.50-15 SKD Optie II 27x10.5-15 SKD Optie III 26x12.00-12	7.00-12 AS Optie I 27x8.50-15 SKD Optie II 27x10.5-15 SKD Optie III 26x12.00-12	10.0/75 - 15.3 AS Optie I 27x10.5-15 SKD Optie II 31x15.5-15	10.0/75 - 15.3 AS Optie I 27x10.5-15 SKD Optie II 31x15.5-15
Bedrijfsrem	mechanische trommelrem	hydrostatische en mechanische trommelrem		Combirem, hydrostatisch en via lamellenrem	
Parkeerrem	mechanische trommelrem			Lamellenrem in oliebad	
Werkhydraulica Vermogen/Druk	Debiet: 33 l/min Werkdruk: 200 bar	Vanaf 33 l/min Werkdruk: 200 bar	Vanaf 33 l/min Werkdruk: 200 bar	Debiet: vanaf 42 l/min Werkdruk: 200 bar	Debiet: vanaf 42 l/min Werkdruk: 200 bar
Besturing	volledig hydraulische pendelknik besturing				
Bedrijfgewicht	1.750 kg	1.800 kg	1.850 kg	2.350 kg / 2.425 kg met cabine	2.380 kg / 2.445 kg met cabine
Hefkracht	1.400 kg	1.500 kg	1.500 kg	1.700 kg	1.700 kg
Kieplast, recht* <sup>1</sup> Palethefvork Laadbak	787 - 939 kg 1.037 - 1.187 kg	787 - 939 kg 1.037 - 1.187 kg	789 - 941 kg 1.041 - 1.191 kg	1.048 - 1.321 kg 1.395 - 1.717 kg	1.048 - 1.321 kg 1.395 - 1.717 kg
Kieplast, geknikt* <sup>1</sup> Palethefvork Laadbak	430 kg 620 kg	430 kg 620 kg	375 kg 505 kg	550 kg 715 kg	550 kg 715 kg
Nuttige last Palethefvork, effen ondergr.* <sup>2</sup> Palethefvork, oneff. ondergr.* <sup>2</sup> Laadbak* <sup>3</sup>	344 kg 258 kg 310 kg	344 kg 258 kg 310 kg	300 kg 225 kg 252,5 kg	440 kg 330 kg 357,5 kg	440 kg 330 kg 357,5 kg
Assen	Originele Schäffer-assen, velgen met 4 boringen	Originele Schäffer-assen, velgen met 5 boringen	Originele Schäffer-assen, velgen met 5 boringen	Originele Schäffer-assen, velgen met 6 boringen; Optie: automatisch sper- differentieel	Originele Schäffer-assen, velgen met 6 boringen; Optie: automatisch sper- differentieel
Snelheid	0 - 12 km/u	0 - 15 km/u	0 - 15 km/u	0 - 15 km/u Optie: 0 - 20 km/u	0 - 15 km/u Optie: 0 - 20 km/u
elektr. systeem	Bedrijfsspanning: 12 V				
Inhoud	Brandstof: 23 l Hydraulische olie: 30 l	Brandstof: 23 l Hydraulische olie: 30 l	Brandstof: 23 l Hydraulische olie: 30 l	Brandstof: 40 l Hydraulische olie: 30 l	Brandstof: 40 l Hydraulische olie: 30 l
Geluidsdrukniveau LpA	83 dB(A)	83 dB(A)	84 dB(A)	83 dB(A)	83 dB(A)
Geluidsvermogen gegarandeerd LwA gemiddeld LwA	101 dB(A) 98 dB(A)	101 dB(A) 98 dB(A)	101 dB(A) 98 dB(A)	101 dB(A) 99/98 db(A)	101 dB(A) 99/98 db(A)
Hand-, armvibratie* <sup>4</sup>	< 2,5 m/s <sup>2</sup>	< 2,5 m/s <sup>2</sup>	< 2,5 m/s <sup>2</sup>	< 2,5 m/s <sup>2</sup>	< 2,5 m/s <sup>2</sup>
Lichaamsvibratie* <sup>4</sup>	< 0,5 m/s <sup>2</sup>	< 0,5 m/s <sup>2</sup>	< 0,5 m/s <sup>2</sup>	< 0,5 m/s <sup>2</sup>	< 0,5 m/s <sup>2</sup>

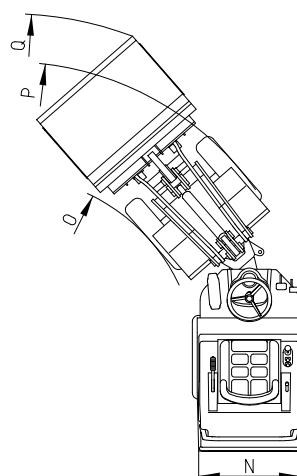
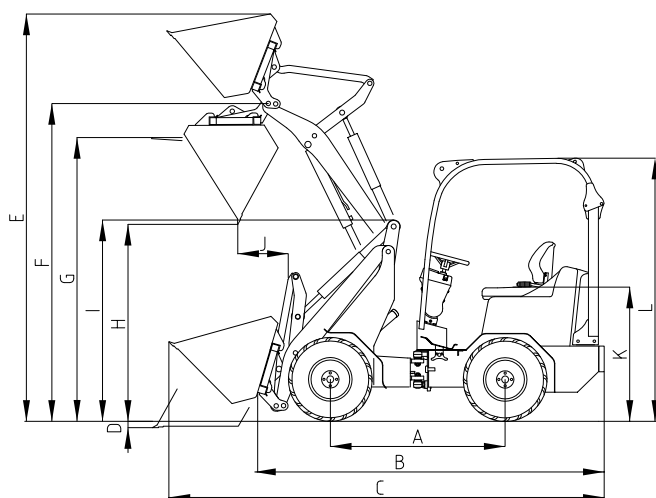
\*<sup>1</sup> volgens ISO 8313 \*<sup>2</sup> volgens EN 474-3 \*<sup>3</sup> volgens ISO 14397-1 \*<sup>4</sup> volgens ISO 8041

De maat van de banden en complementaire uitrusting wijzigen het bedrijfgewicht, de kieplast en de nuttige last.

# AFMETINGEN

SCHÄFFER SLT

		2024 SLT	2028 SLT	2030 SLT	2336 SLT	2345 SLT
<b>A</b>	Wielbasis [mm]	1.640	1.640	1.640	1.650	1.650
<b>B</b>	Chassislengte [mm]	3.160	3.160	3.160	3.230	3.230
<b>C</b>	Totale lengte met standaard laadbak [mm]	3.630	3.630	3.630	4.025	4.025
<b>D</b>	Graafdiepte [mm]	110	110	110	90	90
<b>E</b>	Werkhoogte max. [mm]	3.460	3.460	3.460	3.570	3.800
<b>F</b>	Rotatiepunt laadbak max. [mm]	2.800	2.800	2.800	2.880	2.880
<b>G</b>	Laadhoogte met palettevork [mm]	2.600	2.600	2.600	2.680	3.100
<b>H</b>	Uitkiephoogte max. [mm]	1.965	1.965	1.965	2.045	2.045
<b>I</b>	Hoogte voorwagen [mm]	1.600	1.600	1.600	1.690	1.790
<b>J</b>	Uitkiepbreedte [mm]	440	440	440	470	470
<b>K</b>	Zithoogte [mm]	910	910	910	995	995
<b>L</b>	Hoogte veiligheidsdak [mm] Hoogte cabine [mm]	vanaf 1.890 vanaf 1.890	vanaf 1.890 vanaf 1.890	vanaf 1.890 vanaf 1.890	vanaf 1.950 vanaf 1.950	vanaf 1.950 vanaf 1.950
<b>N</b>	Totale breedte [mm]	890 - 1.240	890 - 1.240	890 - 1.240	1.020 - 1.570	1.020 - 1.570
<b>O</b>	Draaicirkelstraal binnen [mm]	760	760	760	870	870
<b>P</b>	Draaicirkelstraal buiten [mm]	1.850	1.850	1.850	1.890	1.890
<b>Q</b>	Buitenstraal met standaard laadbak [mm]	2.270	2.270	2.270	2.320	2.320



Alle technische gegevens in deze brochure betreffen standaard modellen en beschrijven de standaard functies. De beschikbare uitrustingen, accessoires, opties en overeenkomstige functies van de producten zijn afhankelijk van het model, de lokale omstandigheden en klant-specifieke vereisten (zo worden bv. de maximale waarden voor kiep- en nuttige lasten alleen met toevoeging van aanvullende ballast bereikt). De afbeeldingen kunnen niet genoemde of niet standaard verkrijgbare producten of uitrustingen tonen. De beschrijvingen, afmetingen, afbeeldingen, gewichtsinformatie en technische gegevens stemmen overeen met de stand der techniek op datum van afdruk en houden geen enkele verplichting in. Wegens de voortdurende ontwikkeling van onze producten zijn onaangekondigde wijzigingen op het gebied van de structurele constructie, de uitrusting, het uitzicht en de techniek voorbehouden. In geval van twijfel over het prestatievermogen of de werkwijze van onze producten in aanwezigheid van bijzondere omstandigheden bevelen wij aan testwerkzaamheden uit te voeren bij zorgvuldig gecontroleerde voorwaarden. Ondanks alle mogelijke voorzorgsmaatregelen kunnen wij verschillen in de afbeeldingen of afmetingen, berekenings- of drukfouten of onvolledigheden in deze brochure niet uitsluiten. Om die reden kunnen wij niet verantwoordelijk worden gesteld voor dergelijke fouten of onvolledigheden van de informatie die in deze brochure is vervat. Wij garanderen de onberispelijke functionaliteit van onze producten in het kader van onze algemene commerciële bepalingen. Garantievoorwaarden die deze bepalingen overtreffen worden principieel niet toegekend. Verantwoordelijkheden die onze algemene commerciële bepalingen overtreffen zijn derhalve uitgesloten.



*made by SCHÄFFER*

Schäffer biedt u een programma met 40 verschillende modellen aan, die alle optimaal aan uw individuele vereisten kunnen aangepast worden. De toepassingsmogelijkheden van onze laders zijn veelvuldig: in land- of tuinbouw, op bouwerven, in de industrie en de bedrijfsweld, in veestallen en opslagbedrijven – steeds is Schäffer de beste keuze.

De manier waarop Schäffer laders ontwikkelt, produceert en commercialiseert is uniek. Onze meer dan 60-jarige ervaring is de wezenlijke verschilfactor. Wij denken eerst en vooral aan de mensen, want wij willen hun werk veiliger, comfortabeler en lucratiever maken. Om dat te bereiken passen wij in onze hoofdzetel te Erwitte in Duitsland de modernste ontwikkelings- en fabricagetechnologieën toe. Maar tenslotte zijn het onze medewerkers die door middel van nauwe samenwerking met de gebruikers voortdurend nieuwe oplossingen creëren. Hun jarenlange activiteiten in het bedrijfsleven, gecombineerd met een onverzettelijke onderzoekersgeest vormen de basis van hun bijzondere bevoegdheid en ons wereldwijd succes.

De naam Schäffer staat niet alleen borg voor de unieke kwaliteit van onze producten. Hij staat eveneens voor buitengewone veiligheid en optimale service, die wij zowel in Duitsland als in Europa en de rest van de wereld garanderen.

Wanneer u een Schäffer-lader koopt is dat het begin van een duurzame relatie. Alleen met originele vervangingsonderdelen blijft uw machine doorheen de jaren 100 % Schäffer. En het is alleen op die manier dat de bedrijfszekerheid, die u nodig heeft en ook mag verwachten, gegarandeerd kan worden. Wij bieden u en onze service-partners een 24/24 toeleveringsservice, uiteraard 7 dagen per week en 365 dagen per jaar.



## UW HANDELAARS:

# Schäffer

Schäffer Maschinenfabrik GmbH  
Postbus 10 67 | D-59591 Erwitte  
telefoon +49 (0)2943 9709-0  
fax +49 (0)2943 9709-50  
info@schaeffer.de



WWW.SCHAEFFER.DE

