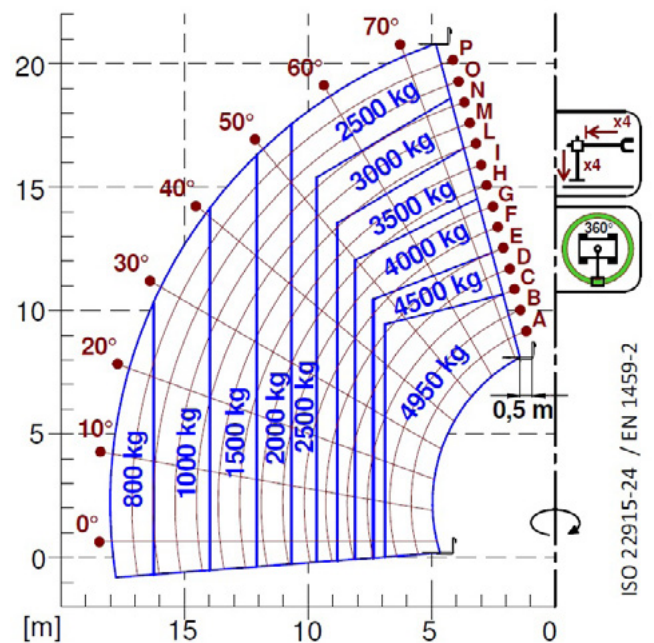




ROTO 50.21



PERFORMANCE AND FEATURES	ROTO 50.21	ROTO 50.21 S	ROTO 50.21 S Plus
PERFORMANCES			
Masse totale à vide (kg)	16500	16500	16500
Charge maximale (kg)	4950	4950	4950
Hauteur de levage (m)	20,8	20,8	20,8
Portée maximale (m)	18	18	18
Hauteur maximale de portée (m)	10,6	10,6	10,6
Détente à la portée maximale (m)	6,9	6,9	6,9
Portée à la hauteur maximale (kg)	2500	2500	2500
Portée à la détente maximale (kg)	800	800	800
Déport latéral de la flèche (mm)	-	-	-
Correcteur de devers (%)	-	+/-10, +/-8	+/-10, +/-8
Sections de la flèche	4	4	4
POWERTRAIN			
Moteur turbo	Deutz TCD3.6	FPT NEF45	FPT NEF45
Cylindrée / cylindres	3600/4	4500/4	4500/4
Puissance du moteur (kW / ch.)	55/75	125/170	125/170
Technologie antipollution	EURO IIIB, DOC	EURO IV, SCR+DOC	EURO IV, SCR+DOC
Ventilateur réversible	-	-	-
Vitesse maximale (km/h)	25	40	40
Réservoir de carburant (l)	150	150	150
Réservoir d'AdBlue (l)	40	40	40
Transmission hydrostatique	● - 2V	● - 2V	● - 2V
EPD	●	●	●
Essieux	Drop portal	Drop portal	Drop portal
Réducteurs	RR700	RR700	RR700
Freins de la machine	Disques secs	Disques secs	Disques secs
Frein de stationnement automatique	●	●	●
HYDRAULIQUE			
Pompe hydraulique	LS + FS	LS + FS	2 - LS + FS
débit - pression (l/min - bar)	103 - 250	135 - 250	140+100 - 250/230
Réservoir hydraulique	-	-	-
Sortie hydraulique au sommet de la flèche	●	●	●
Sorties hydrauliques arrière	-	-	-
CABINE			
Équipement de la cabine	Display and continuous oil flow ○	PREMIUM	PREMIUM
MCDC	-	-	-
Cabine FOPS LIV II	●	●	●
Cabine ROPS	●	●	●
Commandes de la cabine	Joystick électronique	Joystick électronique	Joystick électronique
Cabine basculante	-	-	-
Inverseur	Dual Reverse	Dual Reverse	Dual Reverse
CONFIGURATION			
Suspension sur la cabine	-	-	-
Suspension sur la flèche	-	-	-
Suspension sur l'essieu	-	●	●
Feux de travail sur la cabine	○	○	○ led
Rideau pare-soleil	○	○	○
Tac-lock	●	●	●
Prédisposition de la nacelle	●	●	●
Deux fourches flottantes	●	●	●
Contrôle de l'avance pas-à-pas (inching)	-	-	-
Traction intégrale	●	●	●
Braquage sur les 4 roues	●	●	●
Trois modes de braquage	●	●	●
Pneumatiques standards	18-22.5	18-22.5	18-22.5
Pneumatiques optionnels	-	-	-
Stabilisateurs	Multiposition (2 mode: full retracted-extend)	Multiposition (2 mode: full retracted-extend)	Multiposition
Rotation de la tourelle	600°	600°	360°
Homologation en tracteur agricole	-	-	-
Homologation avec freinage PNEUMATIQUE	-	-	-
Homologation avec freinage HYDRAULIQUE	-	-	-
PDF	-	-	-
Attelage à 3 points	-	-	-
DIMENSIONS			
Largeur (mm)	2400	2400	2400
Hauteur (mm)	2980	2980	2980
Longueur (mm)	6800	6800	6800
Empattement (mm)	3050	3050	3050



ROTO 50.21

GLOSSAIRE

SCR	Selective Catalyst Reduction , solution d'abattement des NOx dans les gaz d'échappement à travers l'injection de liquide - URÉE (AdBlue) -
DPF	Diesel Particulate Filter , solution d'abattement des émissions de particules fines dans les gaz d'échappement
DOC	Diesel Oxidation Catalyst , solution d'abattement du monoxyde de carbone (CO) et des hydrocarbures dans les gaz d'échappement
EGR	Exhaust Gas Recirculation , solution d'abattement des NOx dans les gaz d'échappement par recirculation des gaz à l'intérieur de la chambre de combustion du moteur
1-2V	Boîte Merlo à 1 ou 2 rapports
CVTronic	Boîte Merlo à variation continue , pour une accélération constante sans perte de couple
EPD	Eco Power Drive , transmission hydrostatique Merlo à contrôle électronique permettant une gestion efficace du régime du moteur, afin de réduire les consommations de la machine
EPD Plus	Outre le contrôle EPD , il est possible de travailler avec le Speed control (maintien de la vitesse de transfert) et l'Heavy Load (gestion du régime du moteur afin de maximiser les performances lors des travaux de : chargements de benne, sous-emplois difficiles, etc.)
EPD Top	Outre le contrôle EPD Plus , il est possible de gérer directement le régime du moteur par l'actionnement du joystick.
Gear	Pompe à cylindrée fixe , à engrenages, associée à un distributeur hydraulique à centre ouvert
LS	Pompe à cylindrée variable et contrôle Load Sensing , associée à un distributeur hydraulique à centre fermé
LS+FS	Pompe à cylindrée variable et contrôle Load Sensing , associée à un distributeur hydraulique à centre fermé équipé d'électrovannes et au contrôle Flow-sharing .
Cabina ECO/Premium	Cabine de type MODULAIRE avec un équipement simplifié ou un équipement PREMIUM
MCDC	Merlo Contrôle dynamique de la charge, gestion électronique du système d'anti-capotage de la machine. • Light : version simplifiée • Completo : version avec écran en cabine.
FOPS	Falling object protective structure , c'est le système de protection de l'opérateur contre la chute d'objets sur la cabine • FOPS Liv I : objet d'un poids de 45 kg avec une chute de 3 mètres • FOPS Liv II : objet d'un poids de 227 kg avec une chute de 5,2 mètres.
ROPS	Roll-over protection system (o Roll-over protective structure) c'est le système de protection de l'opérateur à la suite d'un capotage de l'engin
Finger Touch	Système d'inversion du sens de marche sur la colonne de direction
Dual Reverse	Double système d'inversion du sens de marche dupliqué sur la colonne de direction et sur le joystick
Tac-lock	Système de blocage hydraulique des équipements, commandé depuis la cabine



MERLO S.P.A.

Via Nazionale, 9
12010 S. Defendente di Cervasca
(Cuneo) Italia

Tel. +39 0171 614111

Fax +39 0171 684101

info@merlo.com

www.merlo.com

