



T 204 H
T 235 H



AUSA Center, S.L.
Ctra. de Vic Km 2.8
08243 Manresa
BARCELONA (ESPAÑA)
Tel.: +34 93 874 73 11
E-mail: ausa@ausa.com
www.ausa.com

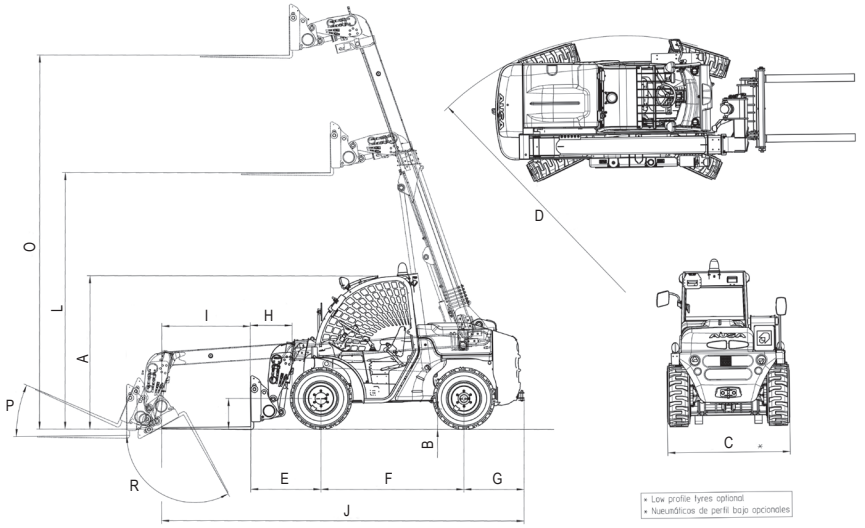


AUSA Madrid Pol. Ind. Coslada - C. Marconi 15-17, 28823 Coslada - MADRID (ESPAÑA) - Tel.: +34 91 669 00 06 - E-mail: ausa.madrid@ausa.com
AUSA France Z.I. Saint Charles - Rue de Zürich, 66000 PERPIGNAN (FRANCE) - Tel.: +33 (0) 4 68 54 38 97 - E-mail: ausa.france@ausa.com
AUSA Deutschland Tel.: +49 (0) 2384 9889905 - E-mail: ausa.deutschland@ausa.com
AUSA UK Tel.: +44 (0) 7970639988 - E-mail: ausa.uk@ausa.com
AUSA Brasil Avenida Belizario Ramos 2276 - Lages - SC, 88506-000 (BRASIL) - Tel.: +55 11 9 8786 6014 - E-mail: ausa.brasil@ausa.com
AUSAMéxico Calzada Vallejo 725 Del. Gustavo A. Madero - 07750 México D.F. (MÉXICO) - Tel.: +52 (55) 2166 9276 - E-mail: ausa.mexico@ausa.com
AUSA U.S. CORP. Tel.: +1 (917) 328 0770 - E-mail: ausa.us@ausa.com
AUSA Beijing Rep. Office Room 403, Moma Building, N.199 - Chaoyang bei road, Chaoyang District - 100026 BEIJING (CHINA)
Tel.: +86 10 8598 7386 - E-mail: ausa.china@ausa.com

T 204 H T 235 H

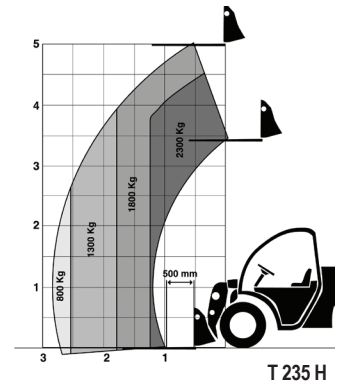
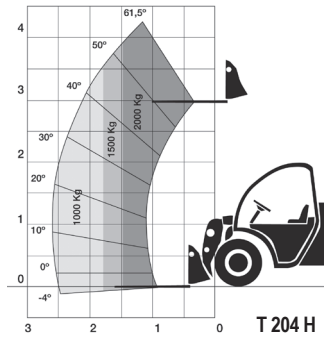
AUSA
www.ausa.com

DIMENSIONS (mm)	T 204 H	T 235 H
A	2030/1960*	2030/1960*
B	275	275
C	1595	1595
D	2877	2877
E	849	1000
F	1910	1910
G	705	785
H	459	548
I	1200	1200
J	4664	4860
L	2990	3451
O	4200	5032
P	+20°	+24°
R	-120°	-119°



CARACTERISTIQUES TECHNIQUES

		T 204 H	T 235 H
Capacité de charge	Charge max.	2.000 Kg @ 500 mm	2.300 Kg @ 500 mm
	Charge à élévation max.	2.000 Kg @ 500 mm	1.800 Kg @ 500 mm
Hauteur d'élévation	Hauteur max.	4.200 mm @ 500 mm	5.000 mm @ 500 mm
	Hauteur max. à charge max.	4.200 mm @ 500 mm	4.500 mm @ 500 mm
Portée	Portée maximale	2.598 mm	2.732 mm
	Charge maximale à portée maximale	1.000 Kg	800 Kg (1.300 Kg @ 2.550)
Poids à vide		4.050 Kg	4.700 Kg
Moteur	Diesel	Kubota V-2403	
	Puissance / rpm (SAE J1995)	36.5 Kw (50 CV)	
	Nombre de cylindres	4	
	Refroidissement	Par eau	
Traction		4x4x4 permanente	
Transmission		Hydrostatique à 2 vitesses	Hydrostatique avec réglage automatique
		Inverseur de vitesses électrique sur le joystick	Inverseur de vitesses électrique sur le joystick
Démarrage		Électrique	
Vitesse max.		24 Km/h	
Déclivité maximale (à pleine charge)		50%	44%
Circuit hydraulique	Pression de travail	240 bar	
	Pompe hydraulique	24 cc	
	Débit du circuit	56 l/min	
Pneus	Avant	10 / 75 - 15.3 (14PR)	10 / 75 - 15.3 (18PR)
	Arrière	10 / 75 - 15.3 (14PR)	10 / 75 - 15.3 (18PR)
Rayon de braquage extérieur	Type	2.877 mm	2.877 mm
Direction	Mode	Hydraulique	
	Carburant	2 roues avant / 4 roues / Marche en crabe	
Capacité des réservoirs	Hydraulique	65 l	
		70 l	
Frein de service		À disques	
Frein de stationnement		Mécanique sur le frein de service	
EQUIPEMENT DE SERIE		Cabine ROPS-FOPS homologue pour easier maintenance	
		Joystick avec contrôle total du mouvement	
		Siège ergonomique réglable	
		Rétroviseur	
		Avertisseur acoustique de marche arrière	
		Gyrophare	
		Système anti-vandalisme	
		Pont avant autobloquant	
		Prise hydraulique avec coupleur	
		Sélecteur de conduite sur route: Blocage joystick et direction 2 roues motrices	
		Equipement de sécurité passive: Blocage bras si danger de basculement / Blocage démarrage moteur avec frein à main activé / Blocage des commandes du bras sans présence du conducteur	
		Cabine semi-fermée	
		Cabine fermée insonorisée avec chauffage	
		Equipement air conditionné intégré sous la cabine	
	Poste radio CD		
	Colonne de direction réglable		
	Grille de protection frontale		
	Protecteur de charge		
	Système électronique de protection antivol		
	Eclairage routier		
	Phare de travail		
	5ème prise hydraulique avec coupleur		
	4ª prise hydraulique avec coupleur et débit continu		
	Système d'attache hydraulique rapide (Universel SLL type ou Euro)		
	Différents types de pneus disponibles		
	Plaque porte-fourches FEM II avec ou sans tablier à déplacement intégral (TDL)		
	Godet 4 en 1		
	Godet 600 lt / Godet 700 lt / Godet 1.000 lt		
	Multiples accessoires disponibles prouvés et testés en usine		



AUSA se réserve le droit de modifier toute caractéristique sans avis préalable.