

# Schäffer

2428 - 8600 Z

# WIELLADER

Compacte krachtpakketten in de bouw



**PAS WANNEER VERMOGEN  
EN KWALITEIT ELKAAR  
ONTMOETEN, IS OOK  
RIJPLEZIER STANDAARD.**

## **SCHÄFFER**

Van 15 kW (20 pk) tot 115 kW (157 pk). Ruim 60 jaar ontwikkelen wij laders voor individuele behoeften. De tevredenheid van onze klanten heeft ons gemaakt tot wat we vandaag zijn: een van de efficiëntste en meest succesvolle leveranciers van landbouw-, wiel- en telescoopwielladers ooit. Dag na dag creëren onze medewerkers nieuwe oplossingen op maat.

Elke lader van Schäffer is de synthese van jarenlange ervaring en innovatief ontwikkelaarsvernuft. Onze producten zijn richtinggevend op het vlak van de grootst mogelijke betrouwbaarheid en duurzaamheid. Met lagere kosten tijdens heel de nuttige levensduur. Met nog meer vermogen, veiligheid en rijcomfort door de jaren heen.





## DE WIELLADERS VAN SCHÄFFER: SUPERIEUR OP DE KLEINSTE RUIMTE

Alle nieuwe laders van Schaffer tillen bij lage gebruiksgewichten relatief zware lasten. Zo bedraagt de kiplast van de kleinste nieuwe machine van het type 2428 al ruim 1.000 kg. Dit is mogelijk dankzij een speciaal geconstrueerde voorwagen. Die is lager in vergelijking met de standaardmachine en het zicht van de bestuurder op het gereedschap is verbeterd.

De uitvoering van de hefcilinder is robuuster. Ook de materiaaldiktes van laadarm en consoles werden in overeenstemming met het toegenomen vermogen verhoogd. De hefhoogte van de nieuwe laders varieert van 2,30 m tot 3,80 m.

Bijzonder interessant zijn ook de SLT versies van de nieuwe machines. Die onderscheiden zich door een lagere totale hoogte, die bij de 2428 SLT met veiligheidsdak voor de bestuurder nauwelijks 1,90 m bedraagt. Daardoor kunnen de laders ook onder zeer lage passages doorrijden of bijv. ook in parkeergarages worden gezet. Het lage zwaartepunt van de SLT machines resulteert in een nog hogere kiplast en betere stabiliteit.

**Intelligente details voor compromisloze zuinigheid.**





# VERMOGEN

voor enorm flexibele toepassingen. Elke dag.





# MEERWAARDEN IN EEN OOGOPSLAG



## SCHÄFFER 2428 SLT

De perfecte combinatie  
van vermogen en veiligheid

De 2428 SLT is in veel opzichten een unieke machine. Het lage zwaartepunt maakt een hoge kiplast bij optimale stabiliteit mogelijk. De totale hoogte vanaf nauwelijks 1,89 m en de breedte van minimaal 0,89 m bieden toepassingsmogelijkheden die men voor grotere wielladers niet voor mogelijk houdt. Deze nieuwe Schaffer is meer dan gewoon een gereedschapsdrager – hij is een volwaardige wiellader.

Heel vaak is het alternatief voor de 2428 SLT vermoeiende handarbeid – laat het zover niet komen.

Kogelscharnierlager  
in plaats van lagerbussen,  
met aanzienlijk betere  
kwaliteit op lange termijn.

Onderhoudsvrij  
knik/ pendel-  
scharnier met  
uitgebreide  
fabrieksga-  
rantie.

Eén hefcilinder  
in plaats van twee:  
vrij zicht vooruit,  
geen verdraaiing en  
geen slijtage.

Originele Schaffer-assen.  
Zeer stabiele constructie.  
Hoge stuwkrachten.

Gereedschapsopname  
SWH met hydraulische  
vergrendeling.  
3e stuurgroep  
standaard.

Instelbare  
stuurkolom

Motoren van Kubota:  
wereldmarktleider in de  
sector van compacte  
dieselmotoren – schoon,  
zuinig en krachtig.

Voorste en achterste  
motorkap kunnen  
eenvoudig worden  
geopend. Onderhouds-  
werkzaamheden worden  
door de snelle toegang  
enorm vergemakkelijkt.

SCHAEFFER-LADER.DE/2428SLT





# SCHÄFFER 2428



## HET WERKPAARD VOOR ELKE DAG

Schäffer laders verhogen de productiviteit en bieden aanzienlijk rijplezier.

De Schäffer 2428 is dankzij zijn perfecte combinatie van vermogen, rijcomfort en betrouwbaarheid geschikt voor alle mogelijke toepassingen. De hydrostatische aandrijving levert hoge stuwkrachten bij een tegelijkertijd zeer laag brandstofverbruik.

De besturing van de machine is zeer eenvoudig en intuïtief. Het zicht op het opbouwapparaat is uitstekend. Dankzij de comfortabele zithouding kan de bestuurder altijd ontspannen en productief werken.



### Schäffer assen – gegarandeerd stabiel

Schäffer assen zijn optimaal afgestemd op de lader in kwestie. De kracht van de hydrostatische aandrijving wordt omgezet in tomeloze stuwkrachten. Door de perfecte afstelling van de complete aandrijving wordt brandstof bespaard.

## DOORDACHT TOT IN HET DETAIL



De praktische gereedschapskist zorgt voor orde. Gereedschap als vetspuiten wordt veilig opgeborgen en is altijd binnen handbereik.



De elektrische zekeringen kunnen eenvoudig gecontroleerd en vervangen worden.



De optionele verlichting rondom is op een beschermde plaats ondergebracht.



De helling van de stuurkolom kan ingesteld worden. Dat is comfortabel en bovendien wordt op- en afstappen gemakkelijker.



De laadarm is zowel een elegante als een sterke constructie voor de zwaarste toepassingen.



Extra lampen kunnen naar wens op het veiligheidsdak voor de bestuurder of de cabine worden aangebracht.



## HET KRACHTPAKKET

De Schäffer 2445 is in zijn klasse een van de krachtigste laders. Een pallet met straatstenen van 1,6 t kan met deze lader ook op ruw terrein veilig worden getransporteerd. De verplaatsing naar de volgende bouwwerf is bij een bedrijfsgegewicht vanaf 2,5 t ook mogelijk met een aanhangwagen voor personenwagens. Vooral voor de tuin- en landschapsarchitectuur is de relatief lage bodemdruk een bijkomend voordeel.



De compacte krachtpakketten zijn thuis op alle bouwerven.



De bestuurder heeft goed zicht op het opbouwapparaat.



Wendbaarheid troeft!

# SCHÄFFER 2445





# SCHÄFFER 2445



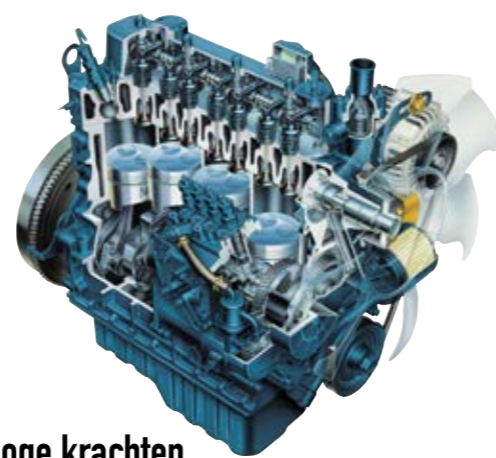
## DE VEELZIJDIG GETALENTEERDE DUIZENDPOTEN

De laders van de 24 serie zijn extreem flexibel inzetbare machines.

Op basis van de opdrachtgerelateerde productie kan elke lader volgens specifieke klantwensen individueel aangepast worden. Vooral wat hydraulica en banden betreft, is de keuze uit verschillende mogelijkheden enorm.

Bovendien is ook een massa opbouwgereedschappen leverbaar. Het gamma reikt van de eenvoudige graafbak tot en met de sneeuwrees voor professioneel gebruik, die ook op de lader een complex uitrustingspakket vereist om aan de hoogste eisen te voldoen.

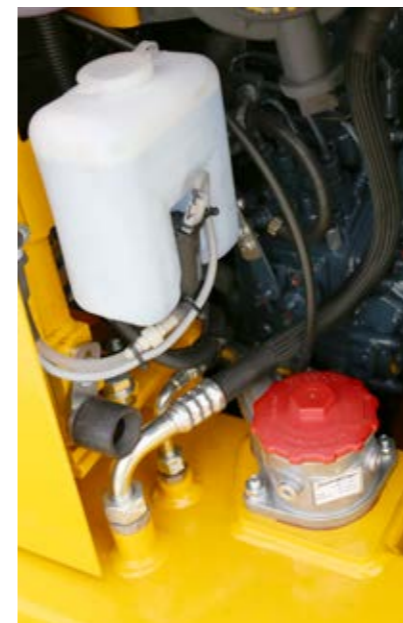
Wij helpen u graag kiezen.



### Waar hoge krachten functionele overmacht hebben...

Kubota is wereldwijd de grootste fabrikant van compacte dieselmotoren. Bij de motoren van de nieuwste generatie werd het verbruik nogmaals verlaagd, net als de rook- en roetwaarden. En bovendien: door de motorkap die veropengaat, kan het nodige onderhoud snel en comfortabel worden uitgevoerd.

## HIGHLIGHTS STANDAARD



Alle servicepunten zijn gemakkelijk toegankelijk.



De uitgetrokken treeplank vergemakkelijkt het opstappen enorm.



De hefcilinder werd overeenkomstig de hoge kiplast bijzonder sterk gedimensioneerd. Kogelscharnieren beschermen tegen torsie.



Met de gereedschapshouder „SWH“ kunnen alle opbouwgereedschappen snel aan- en afgekoppeld worden. De hydraulische vergrendeling is standaard.



Het knik-pendelscharnier is onderhoudsvrij en uitgerust met een uitgebreide fabrieksgarantie.





## PERFECT VOOR BOUW EN TUIN- EN LAND- SCHAPSARCHITECTUUR

Een goede lader biedt ook goede oplossingen op het vlak van details:

1. Kubota motoren zijn stil, zuinig en extreem duurzaam. Dat bewijzen deze motoren miljoenen keren per dag op bouwerven wereldwijd. Niet voor niets genieten de producten van de Japanse fabrikant brancheoverkoepelend een uitstekende faam.
2. De cabine biedt optimaal comfort. De verwarming is uiteraard standaard. Dankzij de grote glaspartij en het goede zicht rondom houdt de bestuurder alles in het gezichtsveld en werkt veilig en snel. Door de lage bouwhoogte en de groot gedimensioneerde deuren kan de bestuurder heel gemakkelijk in- en uitstappen.
3. Kogelscharnieren op de hydraulische cilinders voorkomen slijtage door torsie.
4. Een uitgebreid gamma verschillende bandvarianten zijn leverbaar. Profielen en bandbreedtes die passen bij de werkomgeving zijn absolute voorwaarden voor een optimaal werkresultaat. Wij geven u graag advies.
5. De hefcilinder werd overeenkomstig de hoge kiplast bijzonder krachtig gedimensioneerd. Omdat er maar één cilinder aanwezig is, kan de laadarm relatief smal gebouwd worden, wat het zicht op het gereedschap verbetert.
6. Verschillende toepassingen vergen altijd het werktuig dat optimaal geschikt is. Schäffer biedt een zee van mogelijkheden. Wij stellen alles in het werk om ook voor uw taken een oplossing te bieden.

SCHAEFFER-LADER.DE/2445







## HOG EISEN EISEN (MEER) KRACHT

Schäffer heeft voor elk vermogensniveau de juiste machine in zijn programma.

De lader 3450 S rondt het Schäffer programma voor de tuin- en landbouwarchitectuur en de bouwsector naar boven af. Met een in vergelijking met de zeer succesrijke 2445 nog hogere kiplast beschikt de 3450 S over voldoende reserves voor de zwaarste toepassingen.

Met zijn nog steeds zeer compacte afmetingen is deze machine het ideale werkapparaat op moeilijk toegankelijke plaatsen. Dankzij de hoge stuwkracht en wendbaarheid is er ook aan rijplezier geen gebrek.

[SCHAEFFER-LADER.DE/3450S](https://schaeffer-lader.de/3450S)



De 3450 S kan pallets van 2.0 t transporteren. Een smalle en zeer lage voorwagen optimaliseert het zicht van de bestuurder op het gereedschap.



Hoge stuwkrachten verhogen de productiviteit. En met een hefhoogte van 2,60 m is het comfortabel laden en lossen van ook grotere vrachtwagens geen probleem meer.



# SCHÄFFER 5650 Z

## MAXIMALE EFFICIËNTIE DOOR GEAVANCEERDE TECHNOLOGIE

**De nieuwe 5650 Z met Z kinematic:  
een topper in de 0,8m<sup>3</sup> klasse**

Deze nieuwe knikwiellader is uitgerust met een krachtige Kubota motor met een vermogen van 37 kW en 50 pk, een cilinderinhoud van 2,6 liter en vier kleppen per cilinder. Deze machine is de eerste die is voorzien van elektrisch gecontroleerde aandrijving die bijdraagt tot een belangrijke toename in efficiëntie.

De elektronische ondersteuning helpt om het motorvermogen optimaal om te zetten in stuwkracht, waardoor men een lager brandstofverbruik bereikt. Verder controleert de elektronische ondersteuning nieuwe veiligheidsfuncties zoals oververhittingsbescherming, die het werken met de 5650 Z nog veiliger en betrouwbaarder maakt.

## COMPACTHEID EN PURE ERGONOMIE GECOMBINEERD MET EXTREME KRACHT



**De nieuwe 8600 Z: extra krachtige knik-  
wiellader met een hefhoogte tot 3,8m**

De 102 PK Deutz turbo motor legt de basis voor het efficiënt functioneren van deze lader. De hefkracht en kiplast zijn absoluut overtuigend. De schommelmas achteraan verschaft absolute stabiliteit, zelfs in moeilijke omstandigheden. De laders van de 6600 en 8600-serie zijn uitgerust met de Schaffer SCV-cabine (Silence / Comfort / View), en bieden meer comfort voor lange werkdagen. Het werken met deze machines wordt een waar plezier.



# TECHNISCHE GEGEVENS

	2428	2434	2436/2445	3450 S
Motor	3 cil. Kubota, 19 kW (26 pk)	3 cil. Kubota, 24 kW (33 pk) Optie: 26 kW (36 pk)	4 cil. Kubota, 26 kW (36 pk)/ 4 cil. Kubota Turbo, 33 kW (45 pk)	4 cil. Kubota, 37 kW (50 pk)
Rijhydrauliek	Hydrostatisch-automobiel	Hydrostatisch-automobiel	Hydrostatisch-automobiel	Hydrostatisch-automobiel, HTF
Banden	27x8.50-15 Optie I 27x10.5-15 Optie II 26x12.00-12	10.0/75 - 15.3 AS of MPT Optie I 27x10.5-15 Optie II 31x15.5-15	10.0/75 - 15.3 AS of MPT Optie I 27x10.5-15 Optie II 31x15.5-15	11.5/80 - 15.3 AS of MPT Optie I 15.0/55-17 AS Optie II 425/55 R17
Bedrijfsrem	Hydrostatisch en mechanische trommelrem	Combi-rem hydrostatisch en via lamellenrem	Combi-rem hydrostatisch en via lamellenrem	Combi-rem hydrostatisch en via lamellenrem
Blokkeerrem	Mechanische trommelrem	In oliebad lopende lamellenrem	In oliebad lopende lamellenrem	In oliebad lopende lamellenrem
Werkhydrauliek Vermogen/druk	Capaciteit: 33 l/min Werkdruk: 200 bar	Capaciteit: 46 l/min Werkdruk: 200 bar	Capaciteit: 51 l/min Werkdruk: 200 bar	Capaciteit: 60 l/min Werkdruk: 200 bar
Stuurinrichting	Volledig hydraulische knik-pendel-stuurinrichting	Volledig hydraulische knik-pendel-stuurinrichting	Volledig hydraulische knik-pendel-stuurinrichting	Volledig hydraulische knik-pendel-stuurinrichting
Bedrijfsgewicht	1.820 kg	2.200 kg 2.400 kg met cabine	2.400 kg / 2.450 kg 2.600 kg / 2.650 kg met cabine	3.100 kg 3.300 kg met cabine
Hefkracht	1.700 kg	1.900 kg	1.900 kg	2.200 kg
Kipbelasting, recht <sup>1</sup> palletvork Schepbak	1.050 kg 1.220 kg	1.300 kg 1.600 kg	1.710 kg 2.135 kg	2.040 kg 2.335 kg
Kipbelasting, geknikt <sup>1</sup> palletvork Schepbak	850 kg 1.020 kg	900 kg 1.180 kg	1.240 kg 1.530 kg	1.450 kg 1.620 kg
Nuttige hefkracht Palletvork, effen ondergrond <sup>2</sup> Palletvork, oneffen ondergrond <sup>2</sup> Schepbak <sup>3</sup>	680 kg 510 kg 510 kg	720 kg 540 kg 590 kg	992 kg 744 kg 765 kg	1.160 kg 870 kg 810 kg
Assen	Originele Schäffer-assen, 4-gatsvelgen	Originele Schäffer-assen, 5-gatsvelgen	Originele Schäffer-assen, 6-gats-velgen; Optie: automatisch sperddifferentieel	Originele Schäffer-assen, 6-gats-velgen; Optie: automatisch sperddifferentieel
Snelheid	0 - 15 km/h	0 - 20 km/h	0 - 20 km/h in 2 rijniveaus onder last schakelbaar Optie: 0 - 28 km/h (alleen 2445)	0 - 20 km/h Optie: 0 - 28 km/h
Elektrische installatie	Bedrijfsspanning: 12 V	Bedrijfsspanning: 12 V	Bedrijfsspanning: 12 V	Bedrijfsspanning: 12 V
Vulhoeveelheden	Brandstof: 23 l Hydraulische olie: 30 l	Brandstof: 40 l Hydraulische olie: 30 l	Brandstof: 40 l Hydraulische olie: 30 l	Brandstof: 55 l Hydraulische olie: 50 l
Materiaal dichtheid	1,6 t/m <sup>3</sup>	1,6 t/m <sup>3</sup>	1,6 t/m <sup>3</sup>	1,6 t/m <sup>3</sup>
Inhoud schepbak <sup>4</sup>	0,32 m <sup>3</sup>	0,42 m <sup>3</sup>	0,50 m <sup>3</sup>	0,55 m <sup>3</sup>
Aanbevolen schepbak	0,8 m	1,1 m	1,3 m	1,4 m
Geluidsdruk niveau LpA	84 dB(A)	85 dB(A)	84 dB(A)	85 dB(A)
Geluidsterkte Gegarandeerde LwA Vergelijkbare LwA	101 dB (A) 98 dB (A)	101 dB (A) 101 dB (A)	101 dB (A) 99/98 dB (A)	101 dB (A) 100 dB (A)
Hand / arm vibratie <sup>5</sup>	< 2,5 m/s <sup>2</sup>	< 2,5 m/s <sup>2</sup>	< 2,5 m/s <sup>2</sup>	< 2,5 m/s <sup>2</sup>
Totale lichaams vibratie <sup>5</sup>	< 0,5 m/s <sup>2</sup>	< 0,5 m/s <sup>2</sup>	< 0,5 m/s <sup>2</sup>	< 0,5 m/s <sup>2</sup>

<sup>1</sup> conform ISO 8313 <sup>2</sup> conform EN 474-3 <sup>3</sup> conform ISO 14397-1 <sup>4</sup> conform ISO 7546 <sup>5</sup> conform ISO 8041

Bandendimensies en extra uitrustingen veranderen bedrijfsgegewicht, kiplast en bakinhoud.

	2428 SLT	2436 SLT	2445 SLT	3450 SLT
Motor	3 cil. Kubota, 19 kW (26 pk)	4 cil. Kubota, 26 kW (36 pk)	4 cil. Kubota Turbo, 33 kW (45 pk)	4 cil. Kubota, 37 kW (50 pk)
Rijhydrauliek	Hydrostatisch-automobiel	Hydrostatisch-automobiel	Hydrostatisch-automobiel	Hydrostatisch-automobiel, HTF
Banden	27x8.50-15 Optie I 27x10.5-15 Optie II 26x12.00-12	10.0/75 - 15.3 AS of MPT Optie I 27x10.5-15 Optie II 31x15.5-15	10.0/75 - 15.3 AS of MPT Optie I 27x10.5-15 Optie II 31x15.5-15	11.5/80 - 15.3 MPT Optie I 15.0/55-17 AS Optie II 425/55 R17
Bedrijfsrem	Hydrostatisch en mechanische trommelrem	Combi-rem hydrostatisch en via lamellenrem	Combi-rem hydrostatisch en via lamellenrem	Combi-rem hydrostatisch en via lamellenrem
Blokkeerrem	Mechanische trommelrem	In oliebad lopende lamellenrem	In oliebad lopende lamellenrem	In oliebad lopende lamellenrem
Werkhydrauliek Vermogen/druk	Capaciteit: 33 l/min Werkdruk: 200 bar	Capaciteit: 51 l/min Werkdruk: 200 bar	Capaciteit: 51 l/min Werkdruk: 200 bar	Capaciteit: 60 l/min Werkdruk: 200 bar
Stuurinrichting	Volledig hydraulische knik-pendel-stuurinrichting	Volledig hydraulische knik-pendel-stuurinrichting	Volledig hydraulische knik-pendel-stuurinrichting	Volledig hydraulische knik-pendel-stuurinrichting
Bedrijfsgewicht	1.860 kg 1.960 kg met cabine	2.450 kg	2.480 kg	3.100 kg
Hefkracht	1.700 kg	1.900 kg	1.900 kg	2.200 kg
Kipbelasting, recht <sup>1</sup> palletvork Schepbak	1.185 kg 1.550 kg	1.710 kg 2.135 kg	1.710 kg 2.135 kg	2.040 kg 2.335 kg
Kipbelasting, geknikt <sup>1</sup> palletvork Schepbak	880 kg 1.170 kg	1.325 kg 1.550 kg	1.325 kg 1.550 kg	1.450 kg 1.620 kg
Nuttige hefkracht Palletvork, effen ondergrond <sup>2</sup> Palletvork, oneffen ondergrond <sup>2</sup> Schepbak <sup>3</sup>	704 kg 528 kg 585 kg	1.060 kg 795 kg 775 kg	1.060 kg 795 kg 775 kg	1.160 kg 870 kg 810 kg
Assen	Originele Schäffer-assen, 4-gatsvelgen	Originele Schäffer-assen, 6-gats-velgen; Optie: automatisch sperddifferentieel	Originele Schäffer-assen, 6-gats-velgen; Optie: automatisch sperddifferentieel	Originele Schäffer-assen, 6-gats-velgen; Optie: automatisch sperddifferentieel
Snelheid	0 - 15 km/h	0 - 20 km/h	0 - 20 km/h	0 - 20 km/h Optie: 0 - 28 km/h
Elektrische installatie	Bedrijfsspanning: 12 V	Bedrijfsspanning: 12 V	Bedrijfsspanning: 12 V	Bedrijfsspanning: 12 V
Vulhoeveelheden	Brandstof: 23 l Hydraulische olie: 30 l	Brandstof: 40 l Hydraulische olie: 30 l	Brandstof: 40 l Hydraulische olie: 30 l	Brandstof: 55 l Hydraulische olie: 50 l
Materiaal dichtheid	1,6 t/m <sup>3</sup>	1,6 t/m <sup>3</sup>	1,6 t/m <sup>3</sup>	1,6 t/m <sup>3</sup>
Inhoud schepbak <sup>4</sup>	0,37 m <sup>3</sup>	0,50 m <sup>3</sup>	0,50 m <sup>3</sup>	0,55 m <sup>3</sup>
Aanbevolen schepbak	1,0 m	1,3 m	1,3 m	1,4 m
Geluidsdruk niveau LpA	83 dB(A)	83 dB(A)	83 dB(A)	85 dB(A)
Geluidsterkte Gegarandeerde LwA Vergelijkbare LwA	101 dB (A) 98 dB (A)	101 dB (A) 99/98 dB (A)	101 dB (A) 99/98 dB (A)	101 dB (A) 100 dB (A)
Hand / arm vibratie <sup>5</sup>	< 2,5 m/s <sup>2</sup>	< 2,5 m/s <sup>2</sup>	< 2,5 m/s <sup>2</sup>	< 2,5 m/s <sup>2</sup>
Totale lichaams vibratie <sup>5</sup>	< 0,5 m/s <sup>2</sup>	< 0,5 m/s <sup>2</sup>	< 0,5 m/s <sup>2</sup>	< 0,5 m/s <sup>2</sup>

<sup>1</sup> conform ISO 8313 <sup>2</sup> conform EN 474-3 <sup>3</sup> conform ISO 14397-1 <sup>4</sup> conform ISO 7546 <sup>5</sup> conform ISO 8041

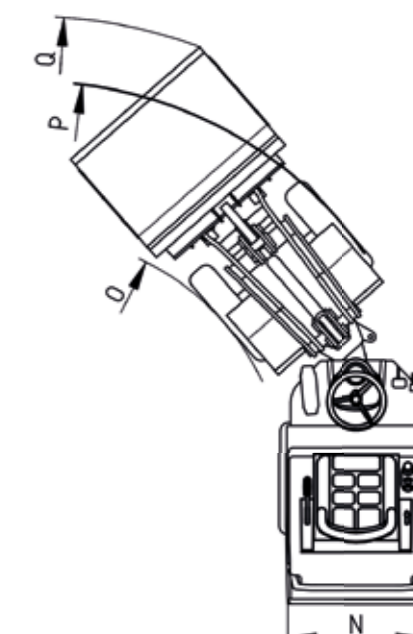
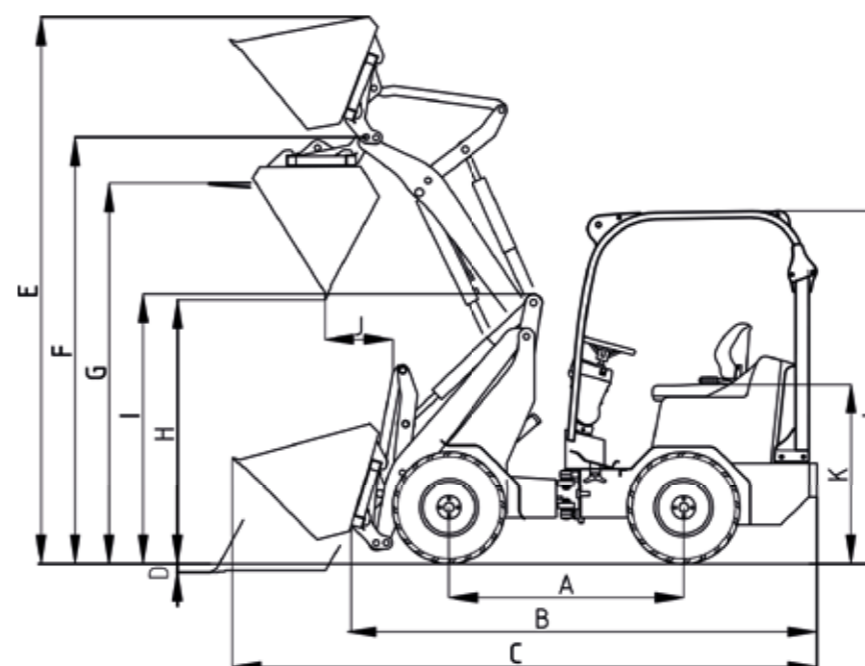
Bandendimensies en extra uitrustingen veranderen bedrijfsgegewicht, kiplast en bakinhoud.



	5650 Z	6680 Z	8600 Z
Motor	4 cil. Kubota. 37 kW (50 pk)	4 cil. Deutz Turbo. 55 kW (75 pk)	4 cil. Deutz Turbo Intercooler 75 kW (102 pk)
Rijhydrauliek	Hydrostatisch-automobiel HTF (High Traction Force)	Hydrostatisch-automobiel HTF (High Traction Force)	Hydrostatisch-automobiel HTF (High Traction Force)
Banden	15.0/55 - 17 AS Optie I 425/55 R17 Optie II 15.5/55 R 18	15.5/60-18 AT Optie I 440/50-17 Optie II 500/45-20	405/70-20 AS Optie I 550/45-22.5
Bedrijfsrem	Combi-rem hydrostatisch en via lamellenrem	Combi-rem hydrostatisch en via lamellenrem	Combi-rem hydrostatisch en via lamellenrem
Blokkeerrem	In oliebad lopende lamellenrem	In oliebad lopende lamellenrem	In oliebad lopende lamellenrem
Werkhydrauliek Vermogen/druk	Capaciteit: 64 l/min Werkdruk: 220 bar	Capaciteit: from 64 l/min Werkdruk: 220 bar	Capaciteit: from 105 l/min Werkdruk: 220 bar
Stuurinrichting	Zuiver hydraulisch knik-besturing	Zuiver hydraulisch knik-besturing	Zuiver hydraulisch knik-besturing
Bedrijfsgewicht	4.500 kg met cabine	5.100 kg met cabine	5.550 kg / 5.950 kg <sup>6</sup> met cabine
Hefkracht	2.800 kg	3.300 kg	4.200 kg
Kipbelasting, recht <sup>1</sup>			
palletvork	2.520 kg	3.325 kg	3.800 kg
Schepbak	2.960 kg	3.750 kg	4.560 kg
Kipbelasting, geknikt <sup>1</sup>			
palletvork	1.960 kg	2.625 kg	3.200 kg
Schepbak	2.245 kg	3.020 kg	3.840 kg
Nuttige hefkracht			
Palletvork, effen ondergrond <sup>2</sup>	1.568 kg	2.100 kg	2.560 kg
Palletvork, oneffen ondergrond <sup>2</sup>	1.176 kg	1.575 kg	1.920 kg
Schepbak <sup>3</sup>	1.122.5 kg	1.510 kg	1.920 kg
Assen	Originele Schäffer-assen, 6-gatsvelgen; Planeetwielaandrijving en autom. sperddifferentieel, pendelas achter	DANA-assen, 8 gatsvelgen; Planeetwielaandrijving en autom. sperddifferentieel, pendelas achter	ZF HD-assen 8 gatsvelgen; Planeetwielaandrijving en autom. sperddifferentiëlen, pendelas achter
Snelheid	0 - 20 km/h in 2 rijniveaus onder last schakelbaar	0 - 20 km/h in 2 rijniveaus onder last schakelbaar. Optie: 0 - 35 km/h	0 - 20 km/h in 2 rijniveaus onder last schakelbaar. Optie: 0 - 35 km/h
Elektrische installatie	Bedrijfsspanning: 12 V	Bedrijfsspanning: 12 V	Bedrijfsspanning: 12 V
Vulhoeveelheden	Brandstof: 85 l Hydraulische olie: 64 l	Brandstof: 95 l Hydraulische olie: 85 l	Brandstof: 95 l Hydraulische olie: 105 l
Materiaal dichtheid	1,6 t/m <sup>3</sup>	1,6 t/m <sup>3</sup>	1,6 t/m <sup>3</sup>
Inhoud schepbak <sup>4</sup>	0,80 m <sup>3</sup>	1,00 m <sup>3</sup>	1,20 m <sup>3</sup>
Aanbevolen schepbak	1,7 m	1,9 m	2,0 m
Geluidsdrukniveau LpA	81 dB(A)	75,5 dB(A)	78 dB(A)
Geluidssterkte			
Gegarandeerde LwA	101 dB (A)	101 dB (A)	102 dB (A)
Vergelijkbare LwA	101 dB (A)	101 dB (A)	101 dB (A)
Hand / arm vibratie <sup>5</sup>	< 2,5 m/s <sup>2</sup>	< 2,5 m/s <sup>2</sup>	< 2,5 m/s <sup>2</sup>
Totale lichaams vibratie <sup>5</sup>	< 0,5 m/s <sup>2</sup>	< 0,5 m/s <sup>2</sup>	< 0,5 m/s <sup>2</sup>

<sup>1</sup> conform ISO 8313 <sup>2</sup> conform EN 474-3 <sup>3</sup> conform ISO 14397-1 <sup>4</sup> conform ISO 7546 <sup>5</sup> conform ISO 8041 <sup>6</sup> Optie: Hogere hefhoogte  
Bandendimensies en extra uitrustingen veranderen bedrijfsgeewicht, kiplast en bakinhoud.

		2428	2434	2436/2445	3450 S
A	Asafstand [mm]	1.500	1.615	1.755	1.920
B	Onderstellengte [mm]	3.000	3.110	3.320	3.680
C	Totale lengte met standaardbak [mm]	3.750	3.800	4.045	4.400
D	Graafdiepte [mm]	110	105	105	90
E	Werkhoogte max. [mm]	2.960	3.230	3.230	3.250
F	Bakdraaipunt max. [mm]	2.300	2.500	2.500	2.600
G	Laadhoogte met palletvork [mm]	2.150	2.150	2.360	2.500
H	Omkiphoogte max. [mm]	1.450	1.700	1.700	1.800
I	Hoogte voorwagen [mm]	1.360	1.490	1.490	1.550
J	Omkipbreedte [mm]	470	260	260	510
K	Zithoogte [mm]	1.055	1.190	1.160	1.150
L	Hoogte veiligheidsdak voor de bestuurder [mm] Hoogte cabine [mm]	2.090 -	2.220 2.150	2.215 2.110	2.270 2.230
N	Totale breedte [mm]	940 - 1.240	1.020 - 1.290	1.020 - 1.390	1.220 - 1.670
O	Draaicirkel binnen [mm]	760	960	1.000	1.100
P	Draaicirkel buiten [mm]	1.800	2.020	2.070	2.120
Q	Buitenste straal met standaardbak [mm]	2.190	2.310	2.450	2.500



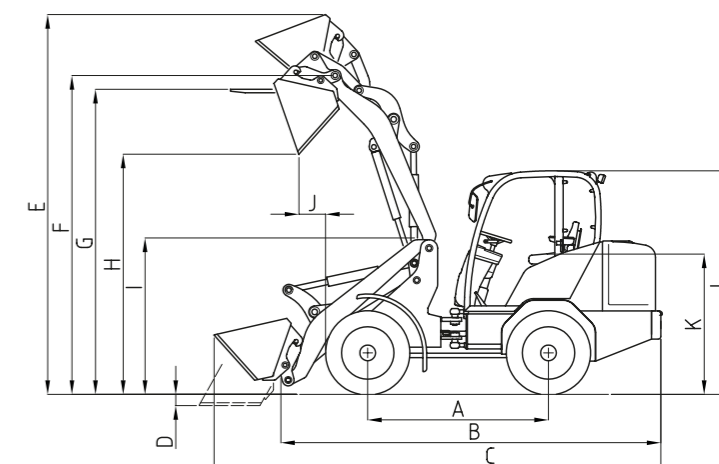
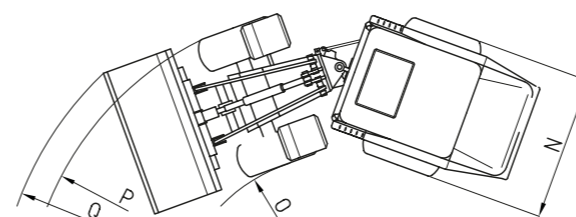
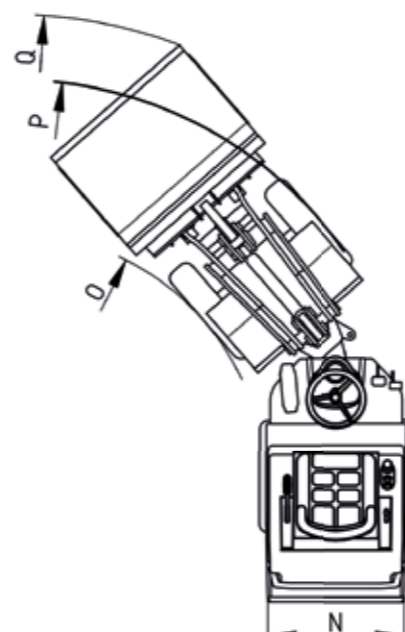
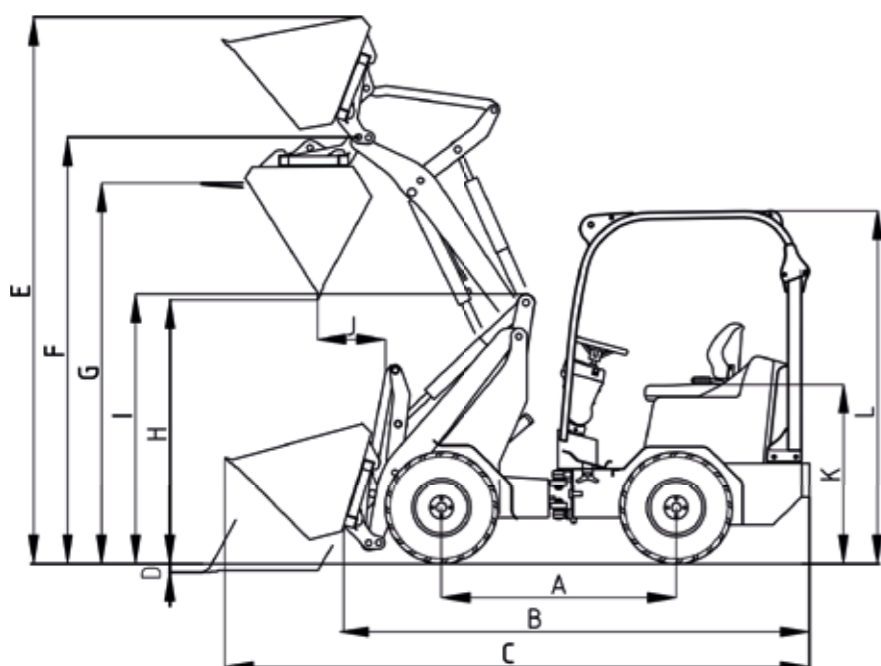


# AFMETINGEN

		2428 SLT	2436 SLT	2445 SLT	3450 SLT
A	Asafstand [mm]	1.700	1.815	1.815	1.920
B	Onderstellengte [mm]	3.200	3.400	3.400	3.680
C	Totale lengte met standaardbak [mm]	3.950	4.110	4.200	4.400
D	Graafdiepte [mm]	110	105	105	90
E	Werkhoogte max. [mm]	2.960	3.230	3.230	3.250
F	Bakdraaipunt max. [mm]	2.300	2.500	2.500	2.600
G	Laadhoogte met palletvork [mm]	2.150	2.360	2.360	2.500
H	Omkiphoogte max. [mm]	1.450	1.700	1.700	1.800
I	Hoogte voorwagen [mm]	1.360	1.480	1.480	1.550
J	Omkipbreedte [mm]	470	260	260	510
K	Zithoogte [mm]	910	995	995	1.030
L	Hoogte veiligheidsdak voor de bestuurder [mm] Hoogte cabine [mm]	from 1.890 -	from 1.950 -	from 1.950 -	from 2.070 -
N	Totale breedte [mm]	940 - 1.240	1.020 - 1.390	1.020 - 1.390	1.220 - 1.670
O	Draaicirkel binnen [mm]	850	1.050	1.050	1.100
P	Draaicirkel buiten [mm]	1.900	2.170	2.170	2.120
Q	Buitenste straal met standaardbak [mm]	2.510	2.550	2.550	2.500

		5650 Z	6680 Z	8600 Z
A	Asafstand [mm]	1.975	2.195	2.300
B	Onderstellengte [mm]	4.420	4.725	4.850
C	Totale lengte met standaardbak [mm]	5.120	5.450	5.560
D	Graafdiepte [mm]	120	120	160
E	Werkhoogte max. [mm]	4.070	4.120	4.035 / 4.435*
F	Bakdraaipunt max. [mm]	3.400	3.400	3.400 / 3.800*
G	Laadhoogtemet palletvork [mm]	3.175	3.225	3.175 / 3.575*
H	Omkiphoogte max. [mm]	2.700	2.700	2.700 / 3.100*
I	Hoogte voorwagen [mm]	1.640	1.690	1.625 / 1.825*
J	Omkipbreedte [mm]	925	925	465
K	Zithoogte [mm]	1.310	1.420	1.510
L	Hoogte veiligheidsdak voor de bestuurder [mm] Hoogte cabine [mm]	- 2.440	- 2.430 / 2.530**	- 2.500 / 2.600**
N	Totale breedte [mm]	1.500 - 1.710	1.590 - 1.900	1.850 - 2.080
O	Draaicirkel binnen [mm]	1.580	1.750	1.890
P	Draaicirkel buiten [mm]	3.190	3.320	3.450
Q	Buitenste straal met standaardbak [mm]	3.750	3.850	3.900

\* Optie: Hogere hefhoogte \*\* Optie: hoge Cabine



Alle technische gegevens in deze brochure hebben betrekking op standaardmodellen en beschrijven hun standaardfuncties. De uitrustingen en hun functies en ook de accessoires zijn afhankelijk van het model in kwestie en van de opties van het product, maar ook van de nationale en klantspecifieke gegevens. Afbeeldingen kunnen niet vermelde of niet standaard verkrijgbare producten of uitrustingen tonen. De beschrijvingen, afmetingen, afbeeldingen, gewichtsgegevens en technische gegevens zijn volgens de allernieuwste technologie op het ogenblik van het ter perse gaan en zijn vrijblijvend. Wij behouden ons zonder aankondiging wijzigingen op het vlak van constructie, uitrusting, look en techniek voor omwille van de constante verdere ontwikkeling van de producten. Bij twijfel over het prestatievermogen of de werkwijze van onze producten op basis van uitzonderlijke omstandigheden adviseren wij proefwerkzaamheden onder veilige voorwaarden. Afwijkingen van afbeeldingen of maten, rekenfouten, drukfouten of onvolledigheden in de brochure sluiten wij ondanks alle zorgvuldigheid niet uit. Daarom zijn wij niet aansprakelijk voor de juistheid en de volledigheid van de gegevens in deze brochure. De perfecte werking van onze producten garanderen wij in het kader van onze Algemene voorwaarden. Verderstrekkende garanties aanvaarden wij principieel niet. Een verdergaande aansprakelijkheid dan in onze Algemene voorwaarden is uitgesloten.





*made by* SCHÄFFER

Schäffer biedt u een programma met 40 verschillende modellen, die allemaal optimaal aan uw behoeften kunnen worden aangepast. De toepassingsmogelijkheden van onze laders zijn talrijk: in de landbouw of bouwsector, in tuin- en landschapsarchitectuur, in industrie en fabrieken, in de paardenhouderij of in het magazijnbeheer – Schäffer is altijd de beste keuze.

De manier waarop bij Schäffer laders ontwikkeld, geproduceerd en verzorgd worden, is uniek. De grondslag van het absolute verschil ligt in onze ervaring van meer dan 60 jaar. Eerst denken wij aan de mens, want wij willen zijn werk veiliger, comfortabeler en ook rendabeler maken. Daarom kiezen wij in onze vestiging Erwitte in Duitsland voor de modernste ontwikkelings- en productietechnologieën. Uiteindelijk zijn het onze medewerkers die in nauw contact met de gebruikers altijd weer nieuwe oplossingen creëren. Jarenlange anciënniteiten vormen samen met een onverzagbare onderzoeksgeschiedenis de basis voor de bijzondere competentie en voor ons wereldwijd succes.

De naam Schäffer staat niet alleen voor unieke productkwaliteit. Hij staat ook voor veiligheid en optimale service, die we zowel in Duitsland als in Europa en over heel de wereld garanderen.

De aankoop van een Schäffer lader is het begin van een langetermijnrelatie. Alleen met originele reserveonderdelen blijft uw machine jarenlang 100 % een echte Schäffer. Alleen dan staat hij garant voor de operationele veiligheid die u nodig hebt en terecht verwacht. Wij bieden u en onze servicepartners een 24-uurs leveringsdienst – uiteraard 7 dagen op 7, 365 dagen per jaar.



UW EXCLUSIEVE INVOERDER:

**HEUSDENS**  
NV  
SA

Brustem Bedrijven Park  
Lichtenberglaan 1001  
3800 Sint Truiden

Tel. +32 (0) 11 68 38 99  
Fax +32 (0) 11 68 31 65

[www.schaffer.be](http://www.schaffer.be)  
[info@schaffer.be](mailto:info@schaffer.be)

**Schäffer**

Schäffer Maschinenfabrik GmbH  
Postfach 10 67 | D-59591 Erwitte  
tel +49 (0)2943 9709-0  
fax +49 (0)2943 9709-50  
[info@schaeffer-lader.de](mailto:info@schaeffer-lader.de)

[WWW.SCHAEFFER-LADER.DE](http://WWW.SCHAEFFER-LADER.DE)

